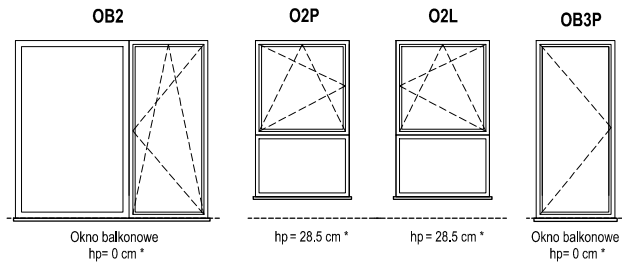


ZADANIE III
MIESZKANIE B.1.3.3
POWIERZCHNIA 65.98 m2
POZIOM 2 PIĘTRO

SCHEMAT OKIEN W WIDOKU OD ZEWNĄTRZ

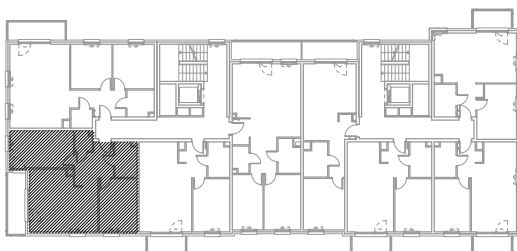


* hp - wysokość parapetu mierzona od niewykończonego poziomu podłogi

UWAGI:

1. Powierzchnie mieszkań liczone wg. normy PN-ISO - 9836 : 1997 (tolerancja ±5cm)

RZUT BUDYNKU B



RZUT OSIEDLA

