

BUDYNEK MIESZKALNY WIELORODZINNY

Warszawa, Białoteka, ul. Talarowa



NUMER LOKALU

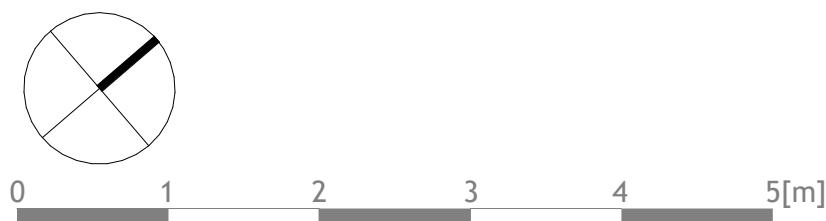
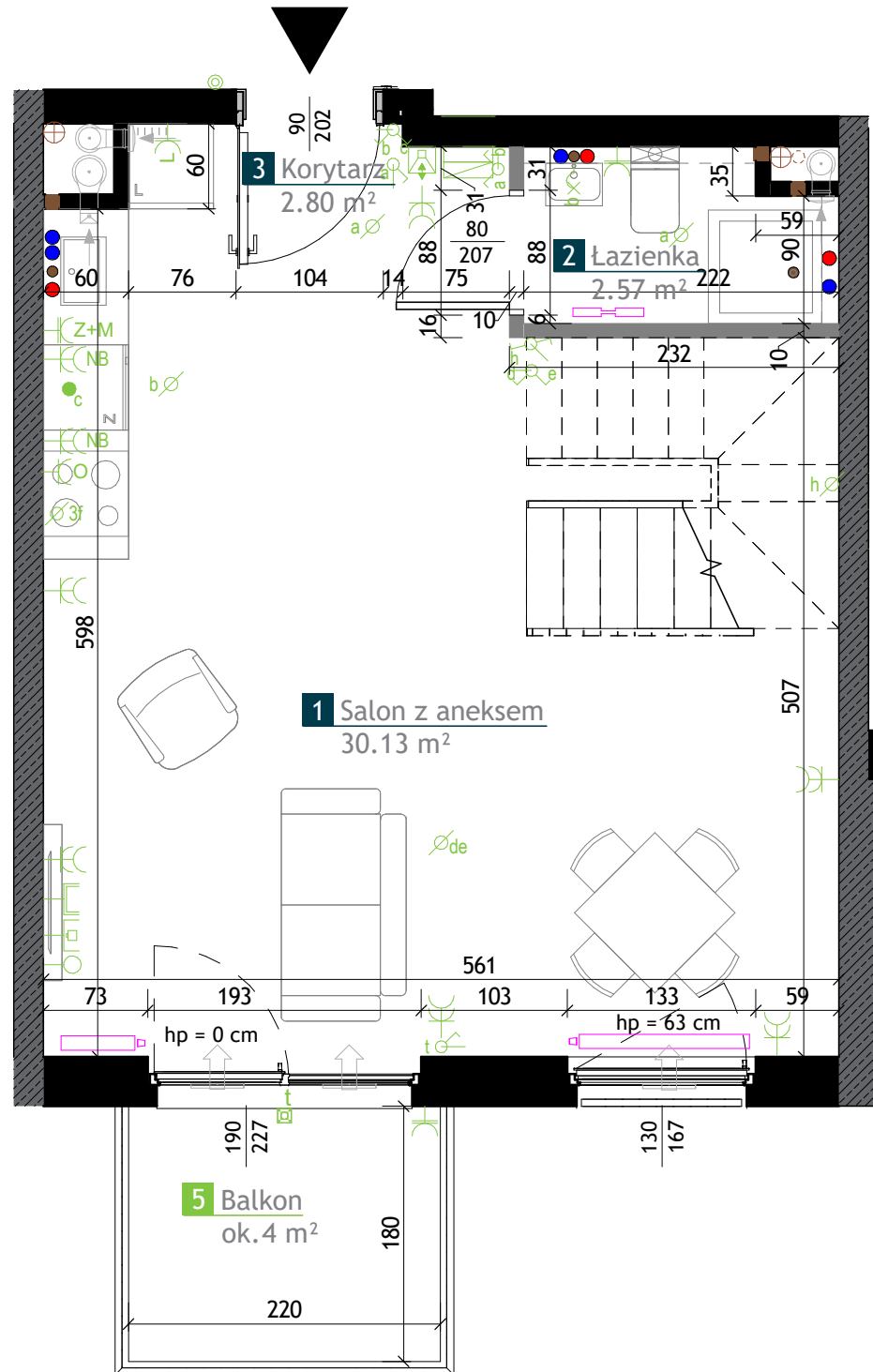
AB0303

Typ Lokalu 1-pok. z antresolą
Klatka B
Piętro 3
Wysokość pom. ok. 2,60 m

1 Salon z aneksem 30.13 m²
2 Łazienka 2.57 m²
3 Korytarz 2.80 m²
4 Antresola 29.72 m²

Powierzchnia użytkowa 65.22 m²

5 Balkon 4 m²
6 Taras 75 m²



LEGENDA

- ⊙ - przycisk dzwonka, h=1,40m
- Ⓜ - wideodofon z funkcją dzwonka, h=1,45m
- Ⓜ - tablica mieszkaniowa, h=1,60m/telekomunikacyjna skrzynka mieszkaniowa, h=0,20m
- Ⓜ - gniazdo wtyczkowe P+N+PE, jednokrotne, h=0,20m
- Ⓜ - gniazdo wtyczkowe P+N+PE, dwukrotne, h=0,20m
- Ⓜ - gniazdo wtyczkowe P+N+PE, IP44 jednokrotne, h=1,10m
- Ⓜ - gniazdo wtyczkowe P+N+PE, IP44 dwukrotne, h=1,20m
- Ⓜ - gniazdo elektryczne na tarasie, IP44 h=0,30m
- Ⓜ - gniazdo wtyczkowe RJ-45, h=0,30m
- Ⓜ - puszka instalacyjna z pilotem, h=0,30m
- Ⓜ - gniazdo RTV, h=0,30m
- 1f Ⓜ - wpust do zasilania, puszka podtynkowa z dekletem
- Ⓜ - wpust oświetleniowy sufitowy
- Ⓜ - wpust oświetleniowy ścienny, h= min 2,30m
- Ⓜ - łącznik wtykowy 1-biegunowy IP20, h=1,10m
- Ⓜ - łącznik wtykowy 1-biegunowy IP44, h=1,10m
- Ⓜ - łącznik schodowy, h=1,10m
- Ⓜ - łącznik krzyżowy, h=1,10m
- Ⓜ - łącznik wtykowy świecznikowy IP20, h=1,10m
- Ⓜ - wpust do zasilania kucharki elektrycznej, h= 0,6m
- Ⓜ - puszka sterowania łącznikiem do ośw. szafek h=2,00m
- Ⓜ - zewnętrzne oprawy oświetleniowe
- Ⓜ - grzejnik c.o.
- Ⓜ - grzejnik c.o. drabinkowy, h= min 1,10m
- Ⓜ - przedziałka z G-K poza zakresem stanu deweloperskiego
- Ⓜ - balustrada
- Ⓜ - gniazda wtykowe hermet. dla okapu, h=2,20m
- Ⓜ - gniazda wtykowe hermet. dla pralki, h=0,75m
- Ⓜ - gniazda wtykowe hermet. dla lodówki, h=0,20m
- Z+M - gniazda wtykowe hermet. dla zmywarki i młynka, h=0,60m
- NB - gniazda wtykowe nadblatowe
- Ⓜ - pion wentylacyjny okap kuchenny, odległość kratki od sufitu min. 15cm
- Ⓜ - pion wentylacyjny bytowy, odległość kratki od sufitu min. 15cm
- Ⓜ - pion kanalizacyjny
- Ⓜ - pion kanalizacyjny prowadzony poniżej lub powyżej poziomu wentylacji
- Ⓜ - nawietrzak ścienny
- Ⓜ - nawietrzak okienny
- Ⓜ - ściany murowane bez możliwości modyfikacji
- Ⓜ - ściany wykonane w technologii żelbetowej, bez możliwości modyfikacji
- Ⓜ - ściany z możliwością modyfikacji
- Ⓜ - podejścia kanalizacji

WYSOKOŚĆ PODEJŚC WODNYCH OD SZLICHTY:

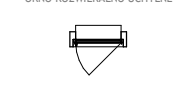
- PRALKA h=ok. 77cm
- WC h=ok. 72cm
- UMYWALKA h=ok. 62cm
- WANNA h=ok. 72cm
- NATRYSK h=ok. 122cm
- ZLEWOZMYWAK+ZMYWARKA h=ok. 62cm

WYSOKOŚĆ PODEJŚC KANALIZACYJNYCH OD SZLICHTY:

- PRALKA h=ok. 77cm
- UMYWALKA h=ok. 52cm
- WANNA h=ok. 10cm
- NATRYSK h=ok. 10cm
- ZLEWOZMYWAK+ZMYWARKA h=ok. 47cm

ODPŁYW ZMYWARKI DO WYKONANIA PRZEZ NABYWCĘ W RAMACH PRAC WYKOŃCZENIOWYCH (PODŁĄCZENIE DO ODPŁYWU ZLEWOZMYWAKA). W KUCHNIACH, ŁAZIENKACH ORAZ WC INSTALACJE PROWADZONE SĄ NA ŚCIENIE. NIE DOPUSZCZA SIĘ WKUWANIA PODEJŚC INSTALACYJNYCH W ŚCIANY. WIELKOŚĆ GRZEJNIKÓW NA KARCIE LOKALU JEST ORIENTACYJNA I MOŻE ULEC ZMIANIE.

OKNO ROZMIERALNO UCHYLENE



OKNO ROZMIERALNO UCHYLENE Z BOCZNĄ KWATERĄ STAŁĄ



OKNO ROZMIERALNO UCHYLENE BALKONOWE



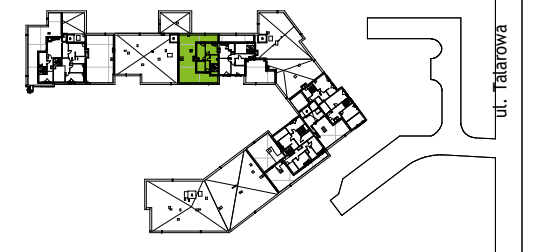
UWAGI

1. Wymiary na rysunku podano do warstw wykończeniowych. Ostatecznie mogą wystąpić niewielkie różnice w podanych wymiarach powstałe w trakcie realizacji prac budowlanych wynikające ze specyfiki procesu budowlanego.
2. Wielkość pomieszczeń oraz łączna powierzchnia mieszkania mogą ulec zmianie. Na warstwy wykończeniowe ścian zewnętrznych i międzylokalowych oraz słupów żelbetonowych przewidziano tynk gipsowy gr. ok. 1,5 cm - powyższe warstwy nie zostały uwzględnione w podanych wymiarach.
3. Na warstwy wykończeniowe podłóg przewidziano do ok. 2cm oraz 1,5cm tynku na suficie.
4. Powierzchnie użytkowe lokali mieszkalnych podano zgodnie z normą PN-ISO 9836:1997, z uwzględnieniem grubości tynku na ścianach.
5. Urządzenia sanitarne i kuchnie, drzwi wewnętrzne, materiały wykończeniowe podłóg oraz okładziny ścienne, stopnie na tarasach, porte-fenetrach i drzwiach balkonowych nie stanowią wyposażenia lokali.
6. Rozmieszczenie wyposażenia i meblowanie przedstawione jest jako przykładowe.
7. Nawiew świeżego powietrza będzie realizowany przez nawiewniki okienne lub ściennie.
8. Nie dopuszcza się jakiegokolwiek ingerencji w konstrukcję, elewację budynku oraz ściany międzylokalowe, w tym wkuwania instalacji.
9. Lokalizacja punktów sanitarnych i elektrycznych na Karcie Lokalu nie są wiążące i mogą ulec niewielkim zmianom (do 20cm).

10. Lokalizacja nawiewników okiennych i ściennych nie jest wiążąca i może ulec zmianie.
11. Wszystkie wypusty elektryczne będą wykonane z zapasem przewodu min. 50cm.
12. Wszystkie lokale wyposażone są w wentylację nawiewno-wyiewną wspomaganą mechanicznie.
13. Podejścia wody i kanalizacji doprowadzone do wszystkich przyborów (za wyjątkiem kanalizacji WC), prowadzone nawierzchniowo po ścianach lub w warstwach podbudowy posadzki. W zakresie nabywcy jest wykonanie ewentualnej zabudowy podejść wykonanych natynkowo.
14. Podejścia kanalizacyjne do WC wykonane jest jako wyjście ze szachtu zakończone korkiem nad posadzką. Doprowadzenie rur kanalizacyjnych od szachtu instalacyjnego do miski ustępowej WC usytuowanej zgodnie z Kartą Lokalu nie jest w standardzie deweloperskim, do wykonania wraz z zabudową przez nabywcę w ramach prac wykończeniowych.
15. W przypadku zabudowy skrzynki elektrycznej/teletechnicznej należy zapewnić do niej dostęp.
16. W miejscach łączenia ścian i belek żelbetonowych ze ścianami murowanymi mogą występować widoczne szczeliny dylatacyjne.
17. Na posadzce mogą występować szczeliny dylatacyjne.

BUDYNEK MIESZKALNY WIELORODZINNY

Warszawa, Białoteka, ul. Talarowa



NUMER LOKALU

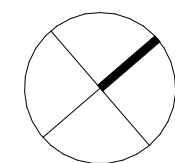
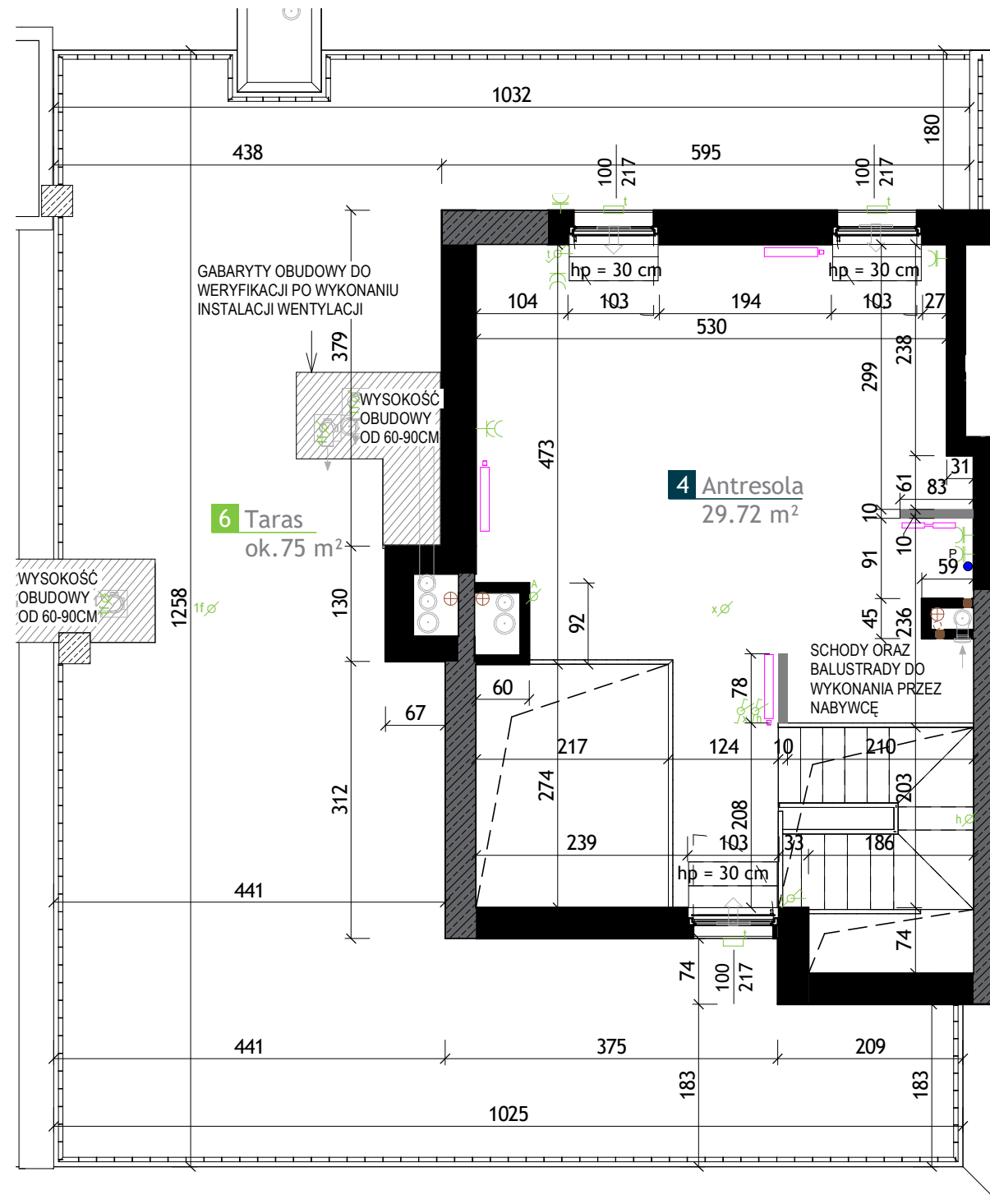
AB0303

Typ Lokalu 1-pok. z antresolą
Klatka B
Piętro 3
Wysokość pom. ok. 2,60 m

1 Salon z aneksem	30.13 m ²
2 Łazienka	2.57 m ²
3 Korytarz	2.80 m ²
4 Antresola	29.72 m ²

Powierzchnia użytkowa 65.22 m²

5 Balkon	4 m ²
6 Taras	75 m ²



0 1 2 3 4 5 [m]

LEGENDA

- ⊙ - przycisk dzwonka, h=1,40m
- ⊙ - wideodomofon z funkcją dzwonka, h=1,45m
- ⊙ - tablica mieszkaniowa, h=1,60m/telekomunikacyjna skrzynka mieszkaniowa, h=0,20m
- ⊙ - gniazdo wtyczkowe P+N+PE, jednokrotne, h=0,20m
- ⊙ - gniazdo wtyczkowe P+N+PE, dwukrotne, h=0,20m
- ⊙ - gniazdo wtyczkowe P+N+PE, IP44 jednokrotne, h=1,10m
- ⊙ - gniazdo wtyczkowe P+N+PE, IP44 dwukrotne, h=1,20m
- ⊙ - gniazdo elektryczne na tarasie, IP44 h=0,30m
- ⊙ - gniazdo wtyczkowe RJ-45, h=0,30m
- ⊙ - puszka instalacyjna z pilotem, h=0,30m
- ⊙ - gniazdo RTV+SAT, h=0,30m
- WYSOKOŚĆ PUNKTÓW ELEKTRYCZNYCH MIERZONA OD POZIOMU POSADZKI WYKOŃCZONEJ
- 1f ⌀ - wpust do zasilania, puszka podtynkowa z dekletem
- ⌀ - wpust oświetleniowy sufitowy
- ⌀ - wpust oświetleniowy ścienny, h= min 2,30m
- ⌀ - łącznik wtykowy 1-biegunowy IP20, h=1,10m
- ⌀ - łącznik wtykowy 1-biegunowy IP44, h=1,10m
- ⌀ - łącznik schodowy, h=1,10m
- ⌀ - łącznik krzyżowy, h=1,10m
- ⌀ - łącznik wtykowy świecznikowy IP20, h=1,10m
- ⌀ - puszka sterowania łącznikiem do ośw. szafek h=2,00m
- ⌀ - wpust dla gniazd
- ⌀ - zewnętrzne oprawy oświetleniowe
- ⌀ - grzejnik c.o.
- ⌀ - grzejnik c.o. drabinkowy, h= min 1,10m
- ⌀ - obudowa kanałów wentylacyjnych
- ⌀ - balustrada
- ⊙ - gniazda wtykowe hermet. dla okapu, h=2,20m
- ⊙ - gniazda wtykowe hermet. dla pralki, h=0,75m
- ⊙ - gniazda wtykowe hermet. dla lodówki, h=0,20m
- Z+M - gniazda wtykowe hermet. dla zmywarki i myłki, h=0,60m
- NB - gniazda wtykowe nadblatowe
- ⊙ - pion wentylacyjny okap kuchenny, odległość kratki od sufitu min. 15cm
- ⊙ - pion wentylacyjny bytowy, odległość kratki od sufitu min. 15cm
- ⊙ - pion kanalizacyjny
- ⊙ - pion kanalizacyjny prowadzony poniżej lub powyżej poziomu wentylacji
- ⊙ - nawietrzak okienny
- ⊙ - nawietrzak ścienny
- ⊙ - ściany murowane bez możliwości modyfikacji
- ⊙ - ściany wykonane w technologii żelbetowej, bez możliwości modyfikacji
- ⊙ - ściany z możliwością modyfikacji
- ⊙ - podejścia kanalizacji

- WYSOKOŚĆ PODEJŚC WODNYCH OD SZLICHTY:
- PRALKA h=ok. 77cm
 - WC h=ok. 72cm
 - UMYWALKA h=ok. 62cm
 - WANNA h=ok. 72cm
 - NATRYSK h=ok. 122cm
 - ZLEWOZMYWAK+ZMYWARKA h=ok. 62cm
- WYSOKOŚĆ PODEJŚC KANALIZACYJNYCH OD SZLICHTY:
- PRALKA h=ok. 77cm
 - UMYWALKA h=ok. 52cm
 - WANNA h=ok. 10cm
 - NATRYSK h=ok. 10cm
 - ZLEWOZMYWAK+ZMYWARKA h=ok. 47cm
- ODPŁYW ZMYWARKI DO WYKONANIA PRZEZ NABYWCĘ W RAMACH PRAC WYKOŃCZENIOWYCH (PODŁĄCZENIE DO ODPŁYWU ZLEWOZMYWAKA). W KUCHNIACH, ŁAZIENKACH ORAZ WC INSTALACJE PROWADZONE SĄ NA ŚCIENIE. NIE DOPUSZCZA SIĘ WKŁADANIA PODEJŚC INSTALACYJNYCH W ŚCIANY. WIELKOŚĆ GRZEJNIKÓW NA KARCIE LOKALU JEST ORIENTACYJNA I MOŻE ULEC ZMIANIE.
- - podejście wody zimnej
 - - podejście wody ciepłej



- UWAGI
- Wymiary na rysunku podano do warstw wykończeniowych. Ostatecznie mogą wystąpić niewielkie różnice w podanych wymiarach powstałe w trakcie realizacji prac budowlanych wynikające ze specyfiki procesu budowlanego.
 - Wielkość pomieszczeń oraz łączna powierzchnia mieszkania mogą ulec zmianie. Na warstwy wykończeniowe ścian zewnętrznych i międzylokalowych oraz słupów żelbetonowych przewidziano tynk gipsowy gr. ok. 1,5 cm - powyższe warstwy nie zostały uwzględnione w podanych wymiarach.
 - Na warstwy wykończeniowe podłóg przewidziano do ok. 2cm oraz 1,5cm tynku na suficie.
 - Powierzchnie użytkowe lokali mieszkalnych podano zgodnie z normą PN-ISO 9836:1997, z uwzględnieniem grubości tynku na ścianach.
 - Urządzenia sanitarne i kuchnie, drzwi wewnętrzne, materiały wykończeniowe podłóg oraz okładziny ścienne, stopnie na tarasach, porte-fenetrach i drzwiach balkonowych nie stanowią wyposażenia lokali.
 - Rozmieszczenie wyposażenia i umebłowanie przedstawione jest jako przykładowe.
 - Nawiew świeżego powietrza będzie realizowany przez nawiewniki okienne lub ścienne.
 - Nie dopuszcza się jakichkolwiek ingerencji w konstrukcję, elewacje budynku oraz ściany międzylokalowe, w tym wkładania instalacji.
 - Lokalizacja punktów sanitarnych i elektrycznych na Karcie Lokalu nie są wiążące i mogą ulec niewielkim zmianom (do 20cm).

- Lokalizacja nawiewników okiennych i ściennych nie jest wiążąca i może ulec zmianie.
- Wszystkie wypusty elektryczne będą wykonane z zapasem przewodu min. 50cm.
- Wszystkie lokale wyposażone są w wentylację nawiewno-wyiewną wspomagana mechanicznie.
- Podejścia wody i kanalizacji doprowadzone do wszystkich przyborów (za wyjątkiem kanalizacji WC), prowadzone nawierzchniowo po ścianach lub w warstwach podbudowy posadzki. W zakresie nabywcy jest wykonanie ewentualnej zabudowy podejść wykonanych natynkowo.
- Podejścia kanalizacyjne do WC wykonane jest jako wyjście ze szachtu zakończone korkiem nad posadzką. Doprowadzenie rur kanalizacyjnych od szachtu instalacyjnego do miski ustępowej WC usytuowanej zgodnie z Kartą Lokalu nie jest w standardzie deweloperskim, do wykonania wraz z zabudową przez nabywcę w ramach prac wykończeniowych.
- W przypadku zabudowy skrzynki elektrycznej/teletechnicznej należy zapewnić do niej dostęp.
- W miejscach łączenia ścian i belek żelbetonowych ze ścianami murowanymi mogą występować widoczne szczeliny dylatacyjne.
- Na posadzkę mogą występować szczeliny dylatacyjne.