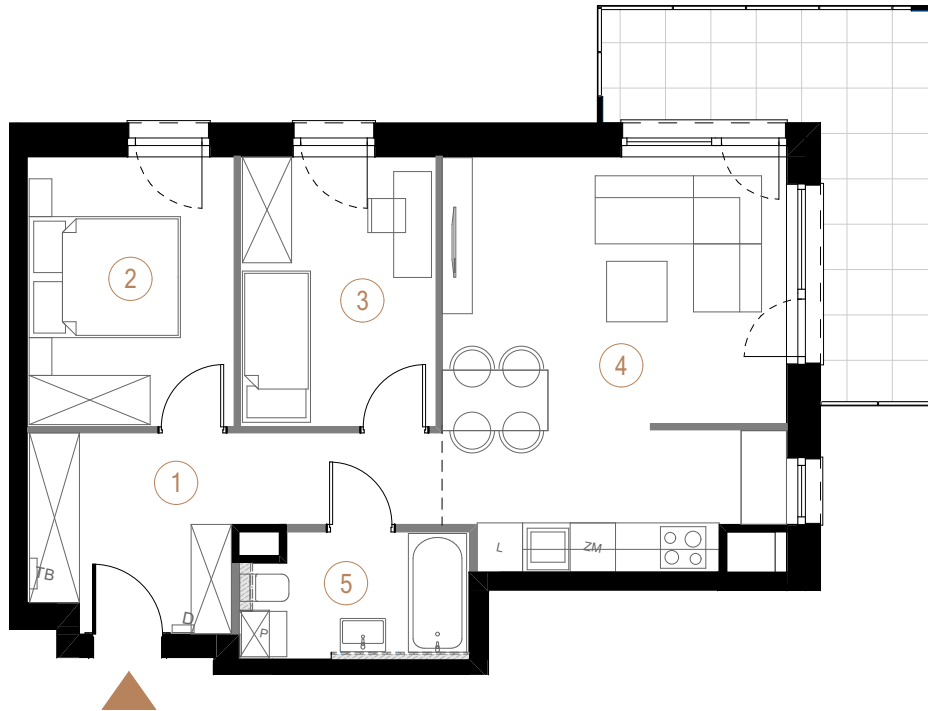


budynek
D

piętro
2

powierzchnia
mieszkania
58,17 m²

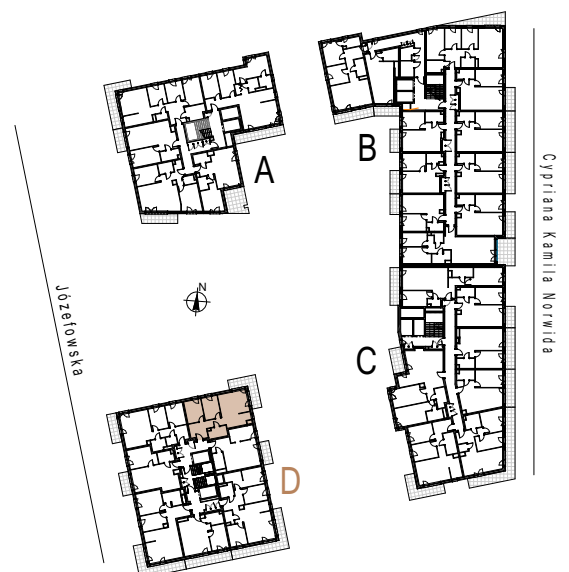
liczba
pokoi
3



Ściany działowe

Ściany nośne

1	przedpokój	10,27
2	pokój 1	9,77
3	pokój 2	9,25
4	salon + aneks kuchenny	24,03
5	łazienka	4,85
		58,17 m ²
balkon		12,77



Cypriana Kamila Norwida