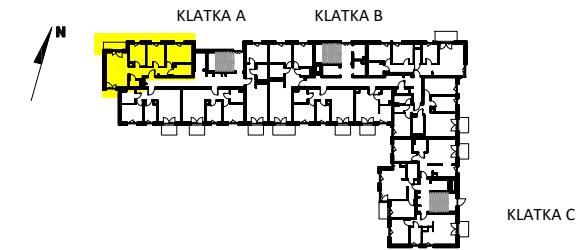


Next Ursus.



**BUDYNEK: ACCENT
KLATKA A
PIĘTRO 3
MIESZKANIE NR 16**

1	HOL	9.14m ²
2	SALON	17.23m ²
3	KUCHNIA	7.75m ²
4	POKÓJ	9.27m ²
5	POKÓJ	11.29m ²
6	ŁAZIENKA	4.80m ²
7	WC	1.62m ²

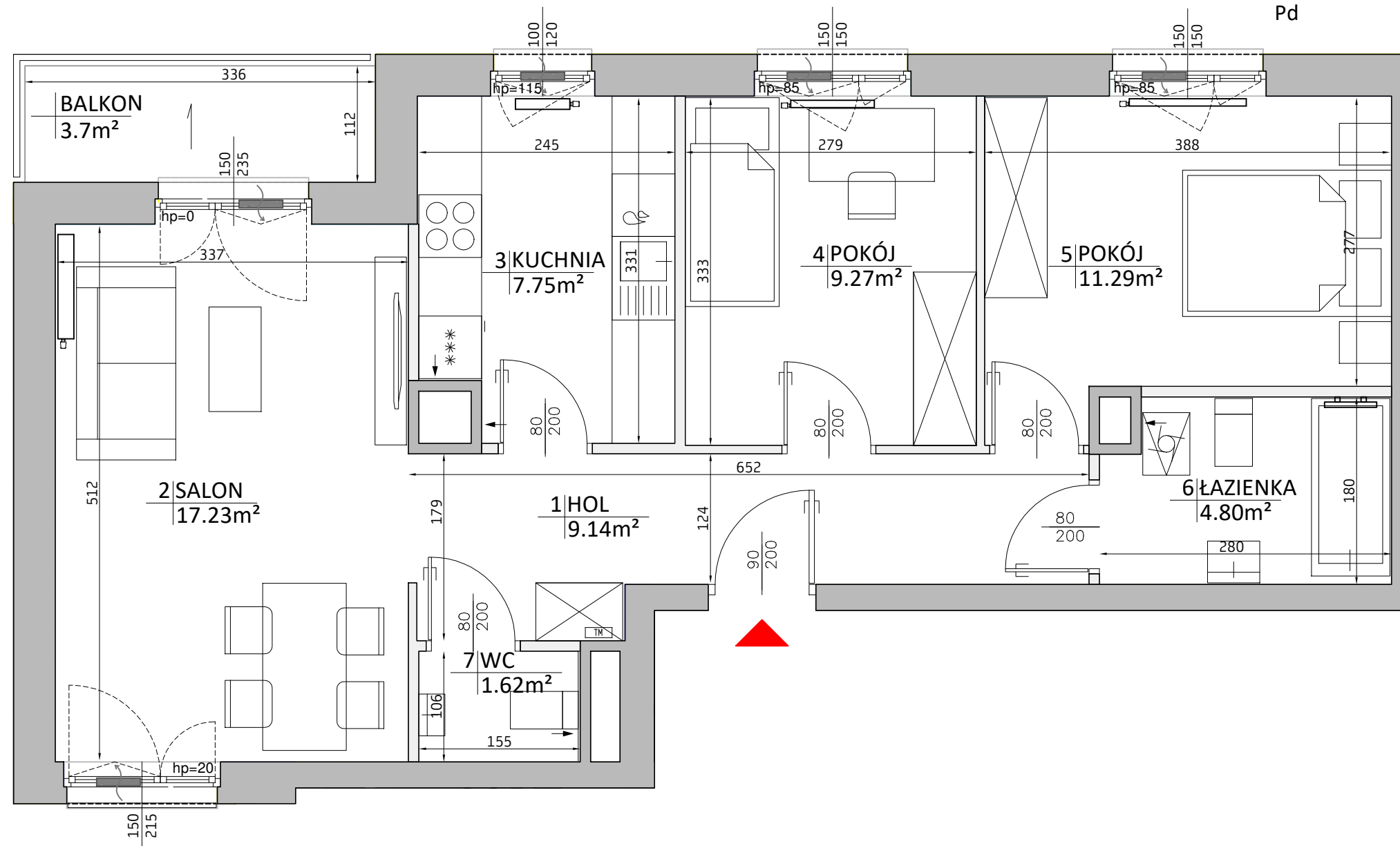
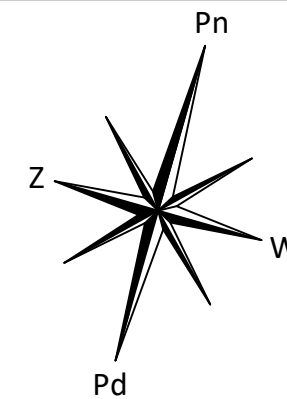
POWIERZCHNIA MIESZKANIA 61.10m²

UWAGA:
WYPOSAŻENIE I WYKOŃCZENIE LOKALU STANOWI PRZYKŁADOWĄ ARANŻACJĘ OKREŚLAJĄCĄ FUNKCJONALNOŚĆ MIESZKANIA. WYPOSAŻENIE I WIELKOŚĆ ZAPOPONOWANYCH URZĄDZEŃ MA CHARAKTER ORIENTACYJNY. LOKALIZACJA PRZYKŁADOWEGO WYPOSAŻENIA I WYKOŃCZENIA POWIĄZANA JEST Z PROJEKTOWANĄ INFRASTRUKTURĄ BUDYNKU. ZAKRES WYPOSAŻENIA I WYKOŃCZENIA LOKALU OKREŚLA UMOWA NABYCIA LOKALU.

POWIERZCHNIA MIESZKANIA 61.10m²

POWIERZCHNIA BALKONU 3.7m²

3 Pokoje 3 A 16



LEGENDA:

- ściany z możliwością rearanżacji
- otwór / kratka wentylacyjna
- nawiewnik okienny/ścienny
- tablica mieszkaniowa
- grzejniki pokojowe / łazienkowe
- spadki
- rewizja przelewu w ogródku
- zawór nawadniania ogródków



* POWIERZCHNIA POMIESZCZEŃ PODANA W ŚWIETLE WYKOŃCZONYCH ŚCIAN
** KARTA KATALOGOWA MOŻE ULEC ZMIANOM W TRAKCIE REALIZACJI INWESTYCJI
*** OSTATECZNE OZNACZENIE LOKALU MOŻE ULEC ZMIANIE

**** WYMIAR OKIEN PODANO W ŚWIETLE OTWORU W MURZE BEZ UWZGLĘDNIENIA TOLERANCJI NA MONTAŻ

*****LOKALIZACJA I GABARYTY ELEMENTÓW INSTALACJI I WYPOSAŻENIA LOKALU (W SZCZEGÓLNOŚCI GRZEJNIKÓW, NAWIETRZAKÓW OKIENNYCH I DRZWIOWYCH, TABLICY MIESZKANIOWEJ, OTWORÓW WENTYLACYJNYCH, ITP.) PODANE NA KARCIE MAJĄ CHARAKTER ORIENTACYJNY I MOGĄ ULEC ZMIANIE W TRAKCIE REALIZACJI INWESTYCJI

***** MOŻLIWE USYTUOWANIE ELEMENTÓW ODWODNIENIA BUDYNKU (NP. RZYGACZY, PRZELEWÓW AWARYJNYCH), KTÓRE NIE ZOSTAŁY POKAZANE NA NINIEJSZEJ KARCIE

***** MOŻLIWE WYSTĄPIENIE RÓŻNICY POZIOMÓW PRZY WYJŚCIU Z LOKALI NA BALKON/TARAS/LOGGIĘ/OGRÓDEK

***** WYMIARY DRZWI DO MIESZKAŃ PODANO W ŚWIETLE OŚCIEŻY, WYMIAR OKIEN I DRZWI BALKONOWYCH PODANO W ŚWIETLE MURU