

# 6.A.6 2 pokoje | 44.76 m<sup>2</sup>

jaskowadolina@cordiahomes.com

## VILLA JAŚKOWA DOLINA

by **CORDIA**

budynek nr **6A**  
mieszkanie nr **6**  
piętro **0**  
liczba pokoi **2**

### ZESTAWIENIE POWIERZCHNI

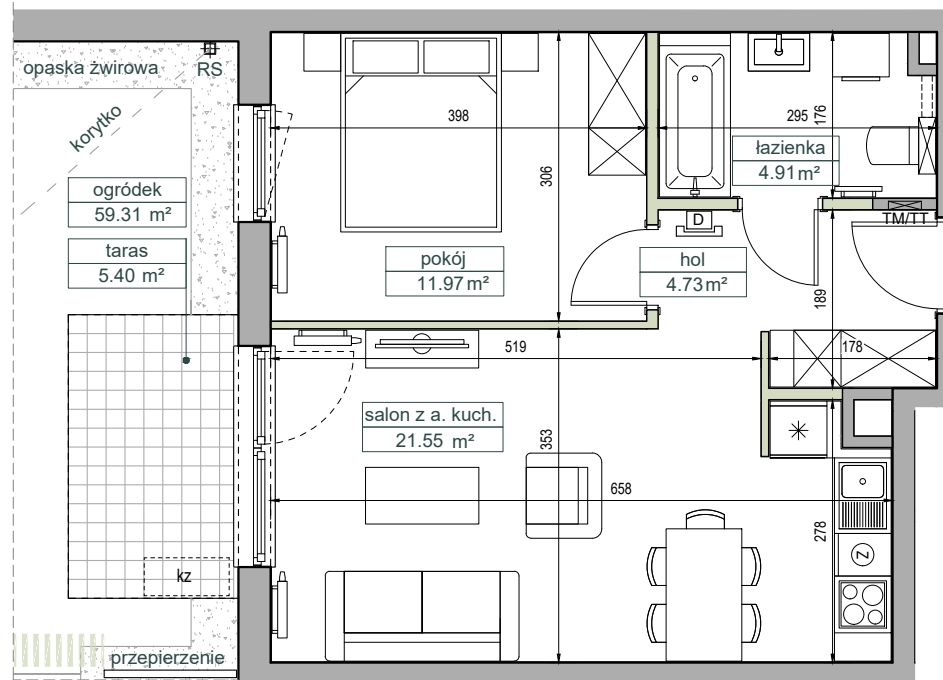
SALON Z ANEKSEM	21.55 m <sup>2</sup>
POKÓJ	11.97 m <sup>2</sup>
ŁAZIENKA	4.91 m <sup>2</sup>
HOL	4.73 m <sup>2</sup>

<b>POW. UŻYTKOWA</b>	<b>43.16 m<sup>2</sup></b>
POW. PRZEGRÓD	1.60 m <sup>2</sup>

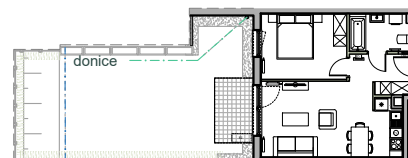
**POW. ROZLICZENIOWA 44.76 m<sup>2</sup>**

OGRÓDEK ok. 59.31 m<sup>2</sup>

\* powierzchnia tarasu wliczona w powierzchnię ogródka



### SCHEMAT UKŁADU OGRÓDKA

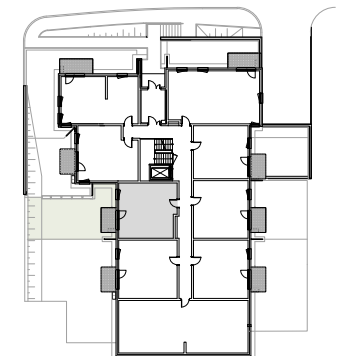


- korytko odwadniające w ogródkach
- drenaż w ogródkach (pas z nawierzchnią żwirową)
- skarpa

Ściany możliwe do rearanżacji Ściany niedemontowalne

- wysokie trawy
- rura spustowa
- tablica mieszkaniowa, teletechniczna
- ogrodzenie
- możliwa lokalizacja jednostki zewnętrznej klimatyzacji
- wideodomofon

### POŁOŻENIE NA KONDYGNACJI



0 1 2 3 4 5m

DEWELOPER

**CORDIA**

www.cordiapolska.pl

PROJEKTANT

**MS | 15**

www.ms15.pl

Karta ma jedynie znaczenie poglądowe i przedstawia przykładową aranżację lokalu, mogą wystąpić różnice wymiarów i usytuowania elementów powstałe w trakcie realizacji prac budowlanych. Wymiary pomieszczeń, lokalizację przyborów sanitarnych, rozmieszczenie punktów instalacyjnych itp. podano zgodnie z projektem wykonawczym. Powierzchnia użytkowa lokalu jest określona na podstawie Rozporządzenia Ministra Transportu, Budownictwa i Gospodarki Morskiej z dnia 25 kwietnia 2012 r. w sprawie szczegółowego zakresu i formy projektu budowlanego, zgodnie z zasadami zawartymi w polskiej normie PN-ISO 9836:1997. Powierzchnia użytkowa lokalu jest obliczana w metrach kwadratowych z dokładnością do dwóch miejsc po przecinku. Powierzchnia rozliczeniowa została wyliczona zgodnie z zasadami szczegółowo opisanymi w umowie deweloperskiej/przedwstępnej. Przedstawiona aranżacja i wykończenie mają charakter wyłącznie przykładowy, w szczególności jedynie przykładowe - i nie wchodzące w skład oferty oraz wykończenia zbywanego lokalu są elementy aranżacyjne (meble, AGD, elementy dekoracyjne, ozdoby itp.), jak również układ kolorów i sposób malowania. Podane na karcie wymiary pomieszczeń są poglądowe, wskazano je zgodnie z projektem wykonawczym (bez uwzględnienia grubości tynków), w świetle pionowych przegród (ścian) w stanie surowym. Karta nie stanowi publicznego zapewnienia Dewelopera co do właściwości lokalu.