

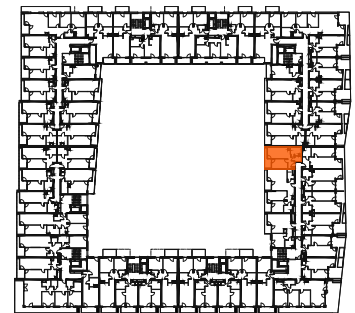
Mieszkanie 167

2 pokoje z aneksem

| | |
|-------------|---------------------|
| klatka | F |
| nr lokalu | 167 |
| piętro | 3 |
| kondygnacja | 4 |
| loggia | 5.93 m ² |

oznaczenia pomieszczeń

| | | |
|-----|-----------------|----------------------|
| 01. | przedpokój | 5.62 m ² |
| 02. | salon z aneksem | 16.86 m ² |
| 03. | łazienka | 5.28 m ² |
| 04. | pokój | 10.22 m ² |
| 05. | garderoba | 2.34 m ² |



Budynek B

pow. użytkowa 40.32 m²

ściany działowe nadające się do demontażu
konstrukcja i szachty instalacyjne

Powierzchnia użytkowa lokalu wyliczona zgodnie z normą PN-ISO 9836:2022-07. Szczegółowe zasady ustalenia powierzchni lokalu po jego wybudowaniu określa umowa deweloperska. Karta katalogowa jest załącznikiem do umowy deweloperskiej. Powierzchnia lokalu może ulec zmianom w przypadkach określonych umową deweloperską. Aranżacja ma charakter przykładowy, umeblowanie nie stanowi wyposażenia lokalu.

PROFBUD biuro@profbud.info
tel. 605 606 606

MA MąkaSojka