

lokal mieszkalny
karta informacyjna inwestycji

miasteczko
Nova Sfera

data sporządzenia karty 7.10.2021

LOKAL NR 137

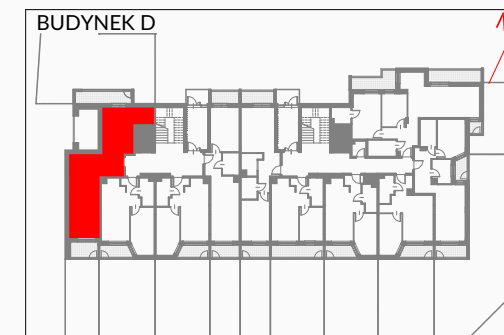
PIĘTRO 0
POW. UŻYTKOWA 53,10m²
POKOJE 2

HOL	8,41m ²
POKÓJ Z ANEKSEM KUCHENNYM	19,76m ²
POKÓJ	15,76m ²
ŁAZIENKA 1	5,03m ²
ŁAZIENKA 2	3,41m ²

LOGGIA 1	7,77m ²
LOGGIA 2	4,84m ²
OGRÓDEK LOKATORSKI 1	81,77m ²
OGRÓDEK LOKATORSKI 2	30,46m ²

POWIERZCHNIA POD ŚCIANKAMI
DZIAŁOWYMI NADAJĄCYMI SIĘ
DO DEMONTAŻU 0,73m²

POŁOŻENIE LOKALU W BUDYNKU

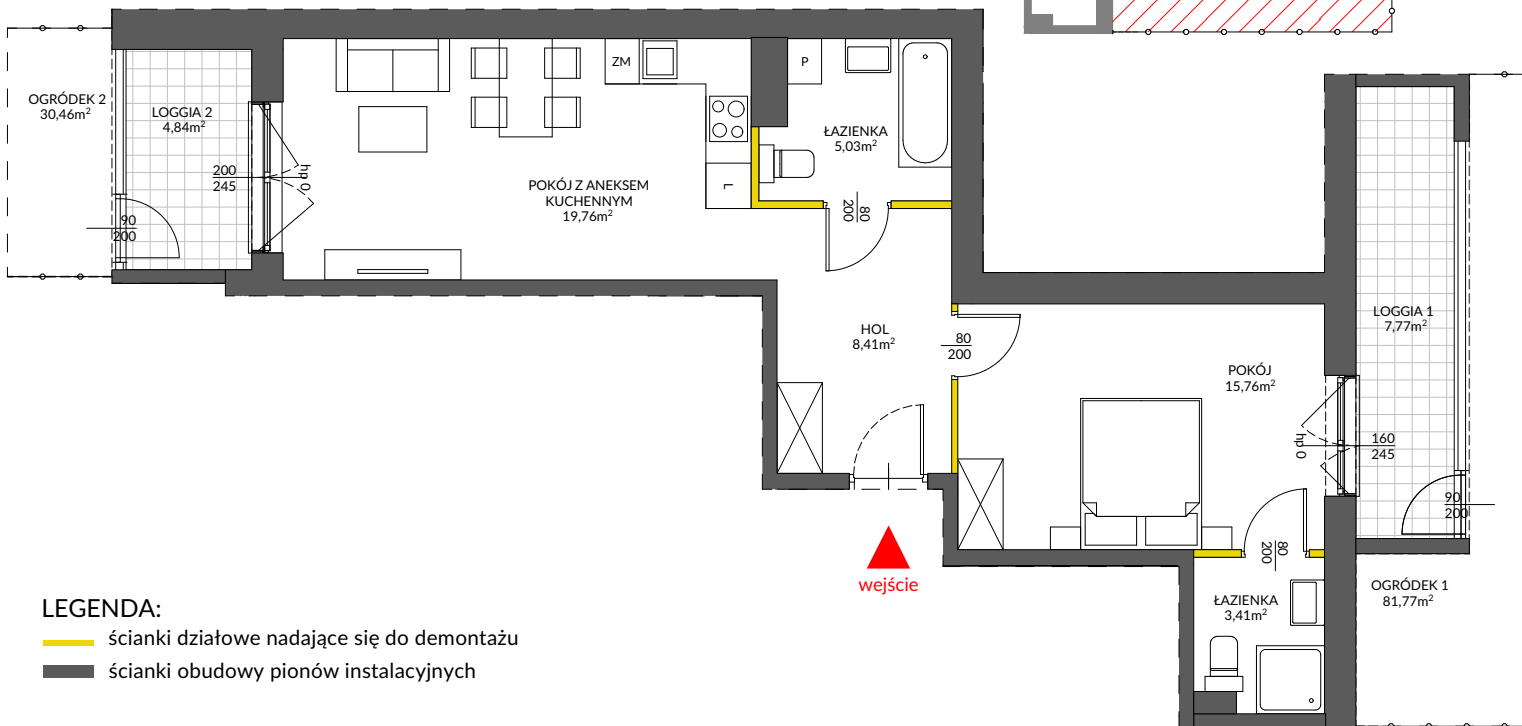
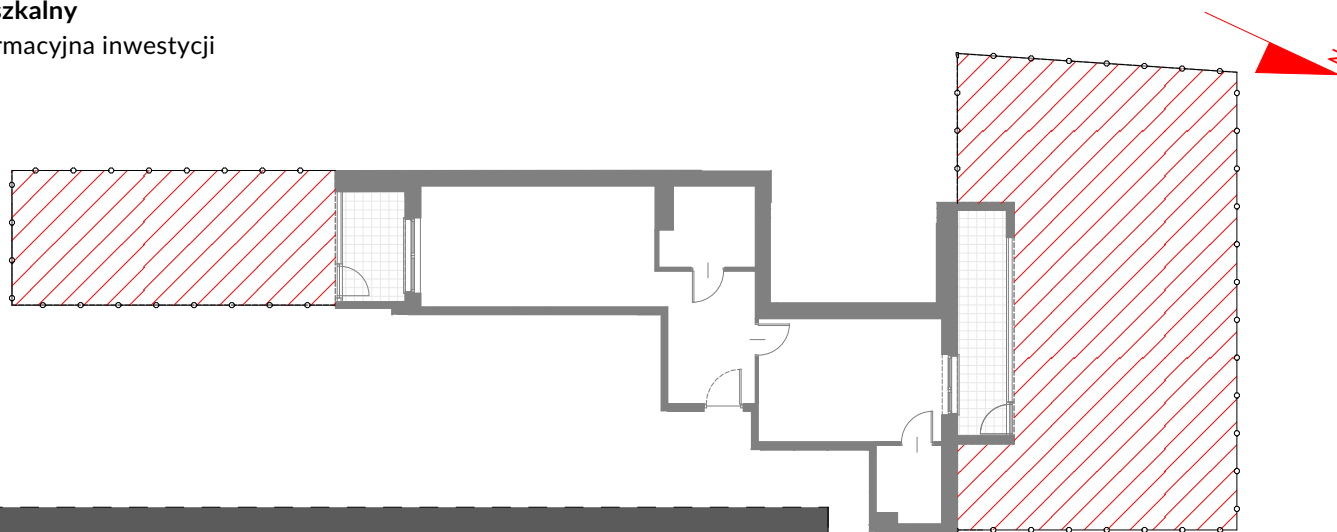


MIESZKANIE POWTARZALNE: brak

Adres inwestycji: Warszawa, ul. Marywilska

BIURO SPRZEDAŻY

☎ 22 123 94 44



LEGENDA:

- ścianki działowe nadające się do demontażu
- ścianki obudowy pionowych instalacyjnych



VICTORIA DOM

Na podstawie art. 26 ustawy z dnia 13 lutego 2020 roku o zmianie ustawy - Prawo budowlane oraz niektórych innych ustaw, dokumentacja projektowa została sporządzona w oparciu o przepisy w brzmieniu obowiązującym do dnia 19 września 2020 roku, w konsekwencji czego pomiar powierzchni dokonany został według Polskiej Normy PN-ISO 9836:1997. Powierzchnię użytkową wskazano w stanie wykończonym, z uwzględnieniem tynków. Wymiary liniowe pomieszczeń podano w ścianach bez tynków. Do powierzchni użytkowej wlicza się powierzchnię pod ścianami działowymi nadającymi się do demontażu. Instalacja wodna i kanalizacyjna doprowadzona do kuchni, łazienki i WC, zakończona korkami, nie schowana w ścianach. Rozprowadzenie instalacji pod przybory leży po stronie nabywcy. Meble, biały montaż oraz drzwi wewnętrzne nie stanowią elementu wyposażenia lokalu. Deweloper zastrzega sobie możliwość wprowadzenia niewielkich zmian w dalszym etapie inwestycji. Aranżacja lokalu przedstawiona na rysunku jest przykładowa.