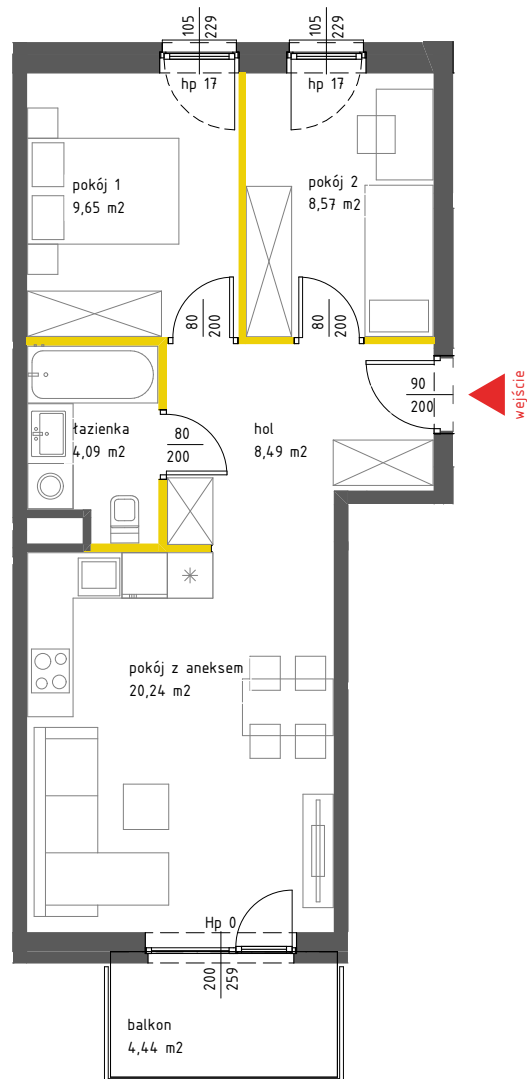


## lokal mieszkalny

karta informacyjna inwestycji



### LEGENDA

- ściany działowe nadające się do demontażu
- ściany i obudowy pionów instalacyjnych
- kanały instalacyjne obudowane



# VG BIS

Powierzchnia lokalu obliczona została zgodnie z Polską Normą PN-ISO 9836:2015-12, powołaną w rozporządzeniu Ministra Transportu, Budownictwa i Gospodarki Morskiej z dnia 11 września 2020 roku w sprawie szczegółowego zakresu i formy projektu budowlanego. Powierzchnia rozliczeniowa lokalu, uwzględniająca powierzchnię pod ściankami działowymi, służy do ustalenia ceny sprzedaży. Powierzchnia użytkowa lokalu służy do celów ewidencyjnych i wycenytokowych. Instalacja wodna i kanalizacyjna doprowadzona do kuchni, łazienki i WC, zakończona korkami, nie schowana w ścianach. Rozprowadzenie instalacji pod przybory leży po stronie Nabywcy. Meble, biały montaż oraz drzwi wewnętrzne nie stanowią elementu wyposażenia lokalu. Deweloper zastrzega sobie możliwość wprowadzenia niewielkich zmian w dalszym etapie inwestycji. Przedstawiona aranżacja lokalu jest przykładowa. Wymiary okienne podane są w świetle muru od strony elewacji.



data sporządzenia karty 17.01.2024

### LOKAL NR 53

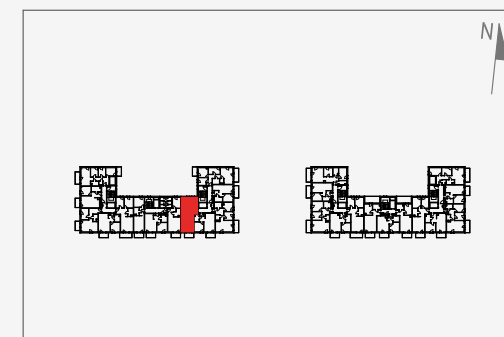
PIĘTRO	3
POKOJE	3
KLATKA	3
POWIERZCHNIA ROZLICZENIOWA	52,58 m <sup>2</sup>
POWIERZCHNIA UŻYTKOWA	51,04 m <sup>2</sup>

hol	8,49 m <sup>2</sup>
pokój z aneksem	20,24 m <sup>2</sup>
pokój 1	9,65 m <sup>2</sup>
pokój 2	8,57 m <sup>2</sup>
łazienka	4,09 m <sup>2</sup>

POWIERZCHNIA POD ŚCIANKAMI DZIAŁOWYMI	1,54 m <sup>2</sup>
--	---------------------

balkon	4,44 m <sup>2</sup>
--------	---------------------

### POŁOŻENIE LOKALU W BUDYNKU



MIESZKANIE POWTARZALNE: 43, 48

Adres inwestycji: Warszawa, ul. Włodkowska 11

### BIURO SPRZEDAŻY

☎ 22 113 95 16