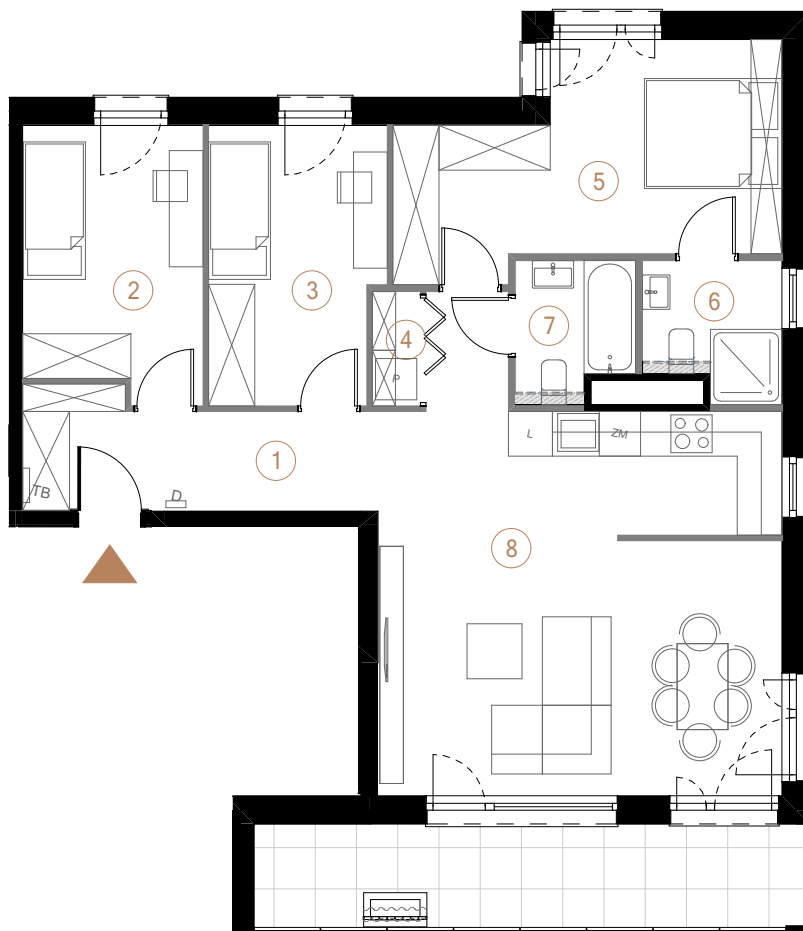


budynek A piętro 4 powierzchnia mieszkania 86,62 m<sup>2</sup> liczba pokoi 4



■ Ściany działowe ■ Ściany nośne

1	przedpokój	12,12
2	pokój 1	10,08
3	pokój 2	10,10
4	pralnia	1,13
5	pokój 3	15,61
6	łazienka 1	3,80
7	łazienka 2	3,33
8	salon + aneks kuchenny	30,45
		86,62 m <sup>2</sup>
balkon		12,55



Cypriana Kamila Norwida