

skala 1:100

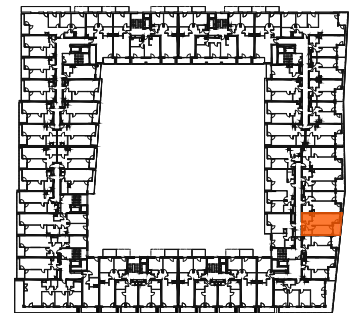
## Mieszkanie 182

### 2 pokoje z aneksem

klatka	F
nr lokalu	182
piętro	4
kondygnacja	5
loggia	7.64 m <sup>2</sup>

### oznaczenia pomieszczeń

01.	przedpokój	5.14 m <sup>2</sup>
02.	salon z aneksem	19.49 m <sup>2</sup>
03.	łazienka	4.44 m <sup>2</sup>
04.	pokój	12.94 m <sup>2</sup>
05.	garderoba	3.19 m <sup>2</sup>



### Budynek B

pow. użytkowa 45.20 m<sup>2</sup>

ściany działowe nadające się do demontażu  
 konstrukcja i szachty instalacyjne

Powierzchnia użytkowa lokalu wyliczona zgodnie z normą PN-ISO 9836:2022-07. Szczegółowe zasady ustalenia powierzchni lokalu po jego wybudowaniu określa umowa deweloperska. Karta katalogowa jest załącznikiem do umowy deweloperskiej. Powierzchnia lokalu może ulec zmianom w przypadkach określonych umową deweloperską. Aranżacja ma charakter przykładowy, umeblowanie nie stanowi wyposażenia lokalu.

**PROFBUD** biuro@profbud.info  
tel. 605 606 606

**MA** MąkaSojka