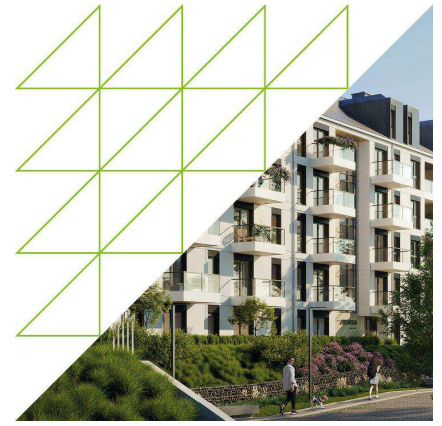
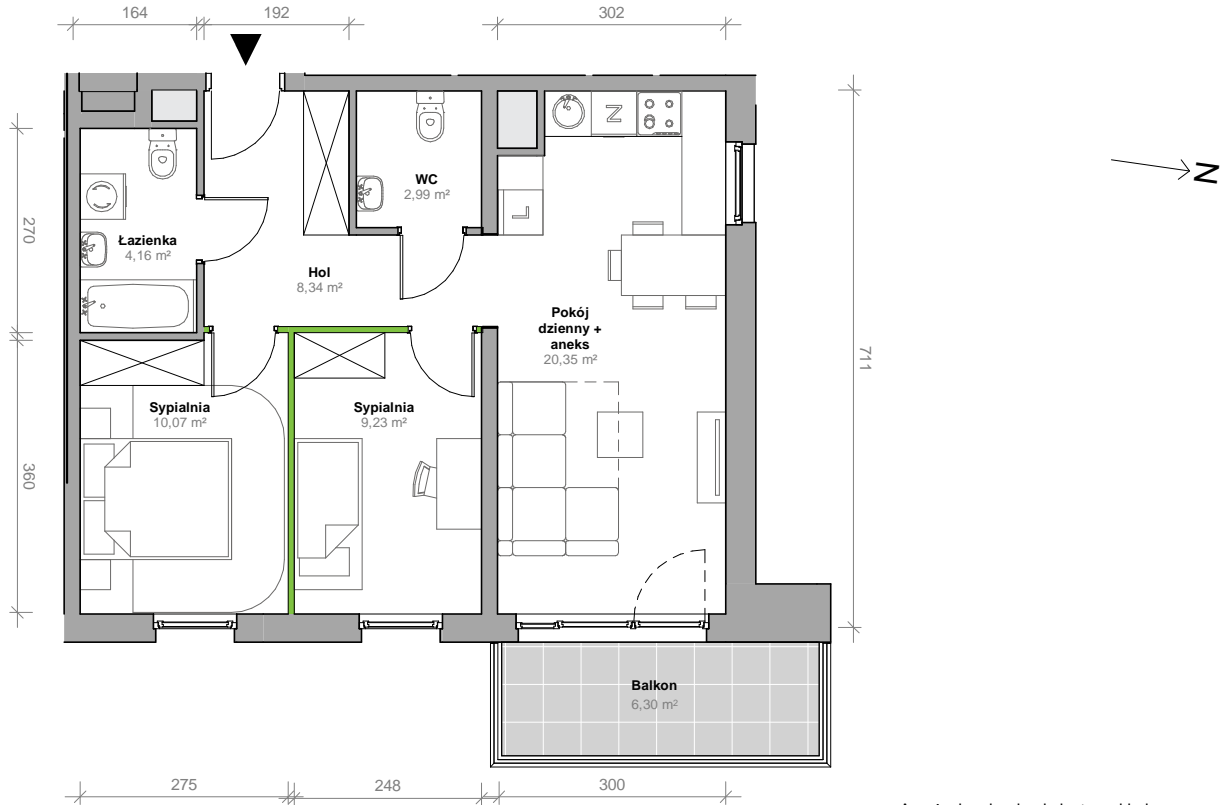


Przemyska Vita, I.3.M12



Powierzchnia **55,14 m²**

Piętro **3**



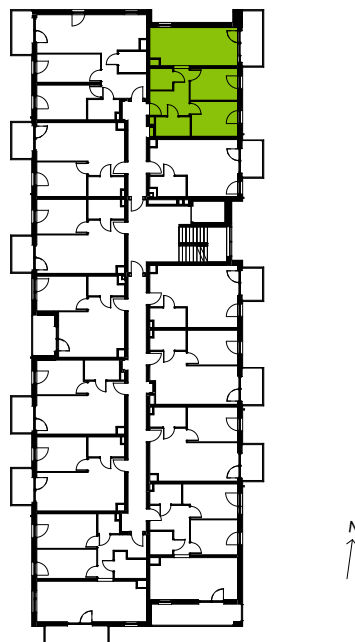
Aranżacja mieszkania jest przykładowa.

Powierzchnia **użytkowa**

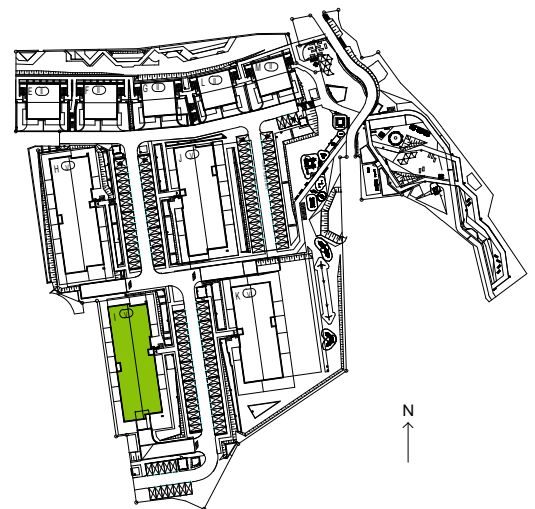
nie uwzględnia powierzchni pod ścianami działowymi

Łazienka	4,16 m ²
Sypialnia	10,07 m ²
Sypialnia	9,23 m ²
Hol	8,34 m ²
WC	2,99 m ²
Pokój dzienny + aneks	20,35 m ²
Razem	55,14 m²
+ balkon	6,30 m ²

Rzut kondygnacji **3**



Plan osiedla **Budynek I**



U nas nigdy nie płacisz za powierzchnię pod ścianami działowymi