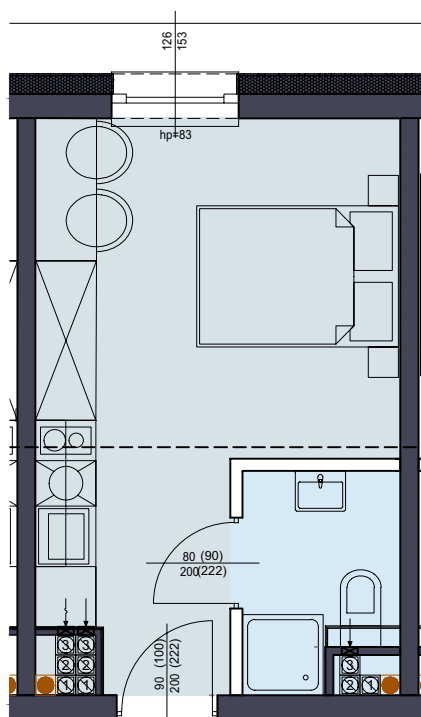
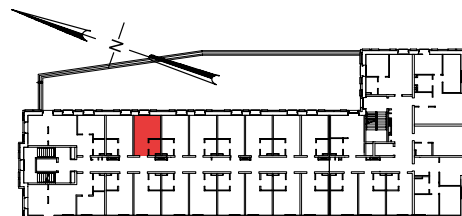




## Apartamenty i biura Bierutowska

NR LOKALU	3/19	Pow. użytkowa	Pow. podłóg
Przedpokój		4,56 m <sup>2</sup>	4,56 m <sup>2</sup>
Salon		10,85 m <sup>2</sup>	10,85 m <sup>2</sup>
Łazienka		3,60 m <sup>2</sup>	3,60 m <sup>2</sup>
<b>KONDYGNACJA</b>			<b>+3</b>
<b>POWIERZCHNIA</b>		<b>19,01 m<sup>2</sup></b>	<b>19,01 m<sup>2</sup></b>

### SCHEMAT KONDYGNACJI: III PIĘTRO



Biuro sprzedaży:  
tel. +48 571 550 828, [biuro@spectrumbierutowska.pl](mailto:biuro@spectrumbierutowska.pl)

— ściany działowe  
— ściany nośne i elementy stałe



- UWAGA:**
1. Wszystkie powierzchnie pomieszczeń uwzględniają grubości wykończenia ścian.
  2. Przedstawiona aranżacja wnętrza ma charakter jedynie poglądowy (do indywidualnej aranżacji przez kupującego).
  3. Ściany działowe rozbiieralne, do dowolnej aranżacji. Ściany nośne, słupy oraz pionowe instalacyjne stałe (nierozbiieralne).
  4. Powierzchnia lokalu jest określona na podstawie rozporządzenia Ministra Transportu, Budownictwa i Gospodarki Morskiej z dn. 25.04.2012r. W sprawie szczegółowego zakresu i formy projektu budowlanego (Dz.U. z 2012 poz. 462), zgodnie z zasadami zawartymi w Polskiej Normie PN-ISO 9836:1997 Tj.: powierzchnia użytkowa lokalu jest obliczana w metrach kwadratowych z dokładnością do dwóch miejsc po przecinku, dla wymiarów lokalu w stanie wykończonym, na poziomie podłogi, nie licząc listew przypodłogowych, progów itp. Do powierzchni użytkowej lokalu wlicza się elementy nadające się do demontażu takie jak: ścianki działowe, rury, kanały. Nie są wliczane powierzchnie otworów na drzwi i okna oraz nisze w elementach zamykających.