

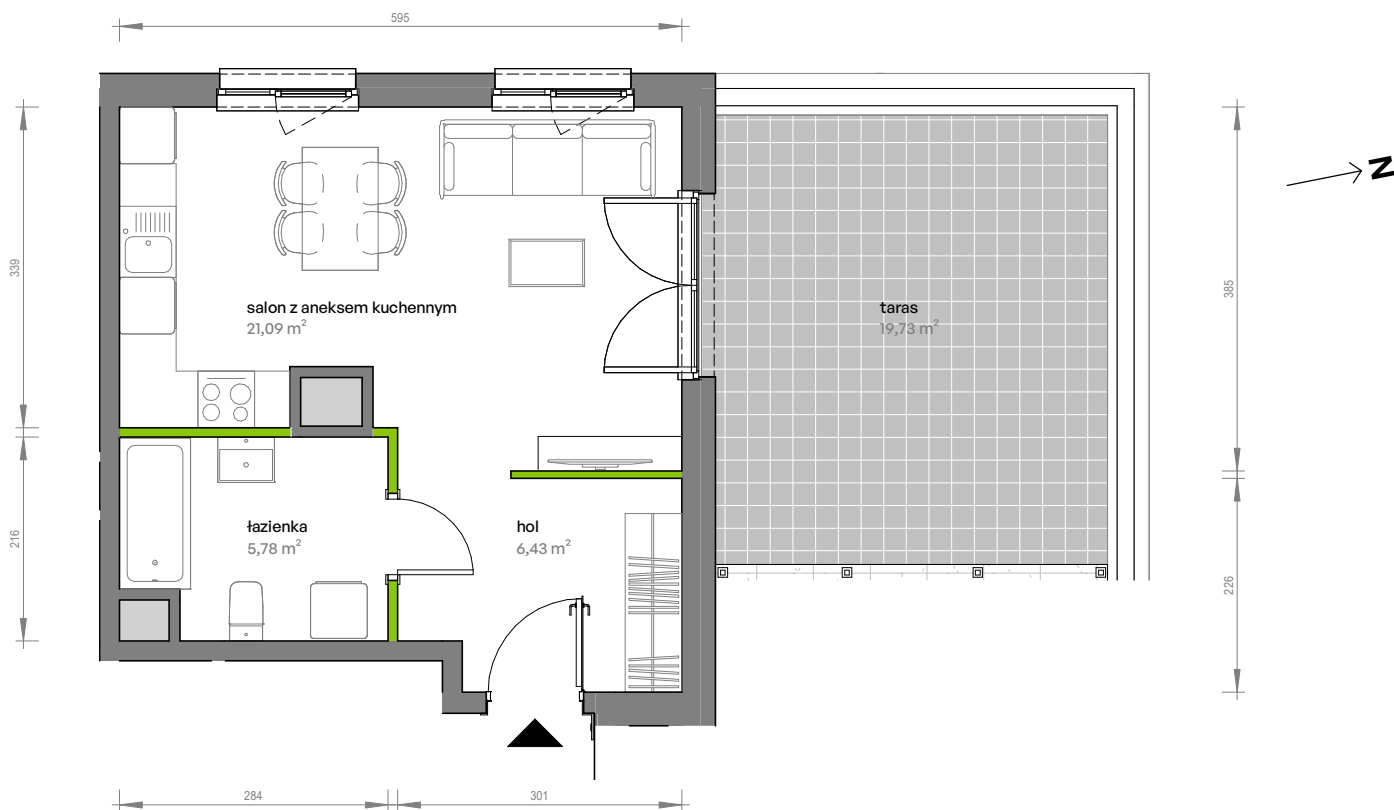
Unii Lubelskiej Vita.

nr F.05.285



Powierzchnia **33,30 m²**

Piętro 5

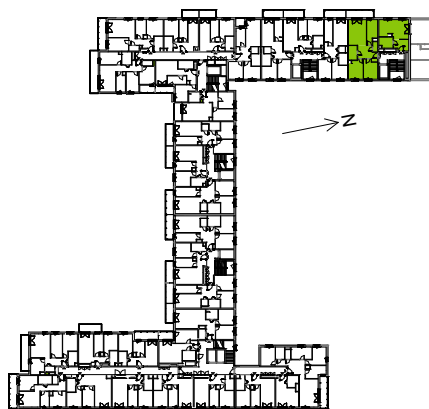


Aranżacja mieszkania jest przykładowa

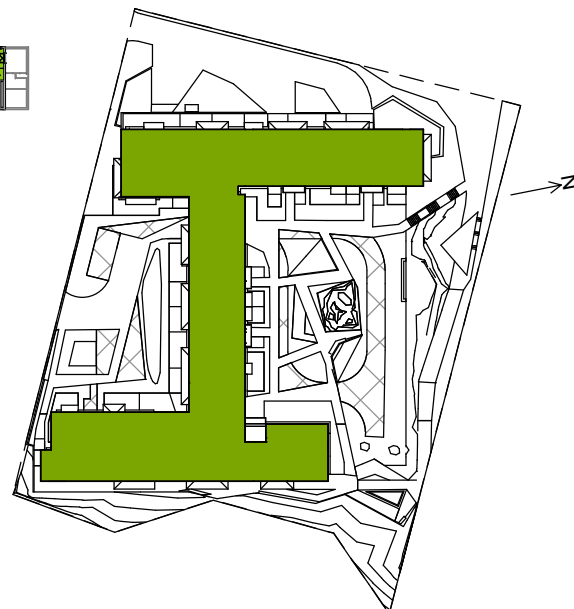
Powierzchnia użytkowa

hol	6,43 m ²
salon z aneksem kuchennym	21,09 m ²
łazienka	5,78 m ²
Razem	33,30 m²
+ taras	19,73 m ²

Rzut kondygnacji Piętro 5



Plan osiedla



U nas nigdy nie płacisz za powierzchnię pod ścianami działowymi