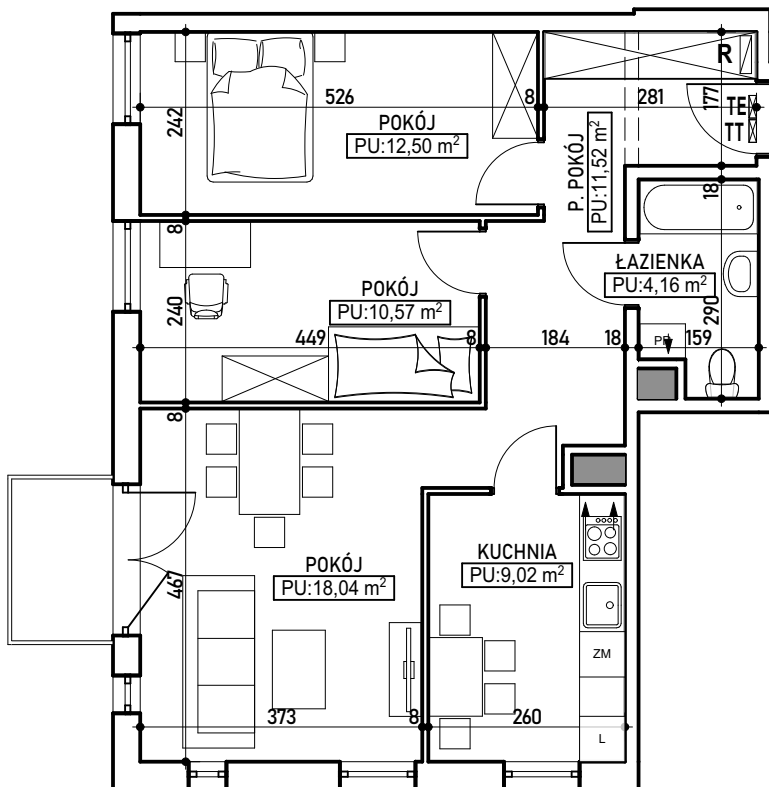
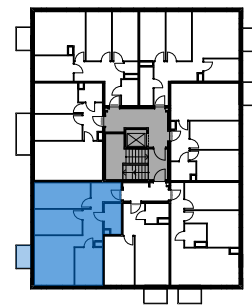


mieszkanie 28

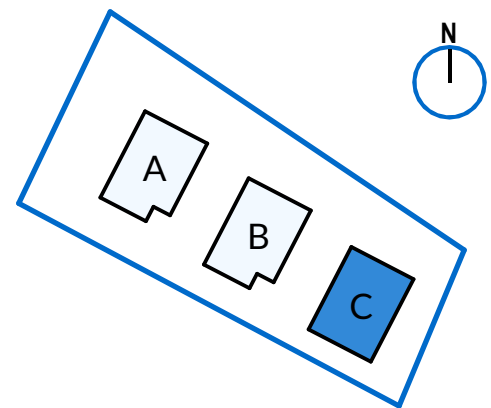


budynek	C
mieszkanie	28
piętro	3
liczba pokoi	3
powierzchnia użytkowa	65,81 m ²
balkon	2,87 m ²

ul. Jodłowicka 5



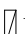
RZUT KONDYGNACJI 3 PIĘTRA BUD. C
Z ZAZNACZENIEM LOKALU MIESZKALNEGO



BUDYNEK C - LOKALIZACJA

LEGENDA:

TE  -tablice elektryczna
TT  i teletechniczna.

R  -szafka rozdzielaczowa
centralnego ogrzewania


 -wejście do
mieszkania

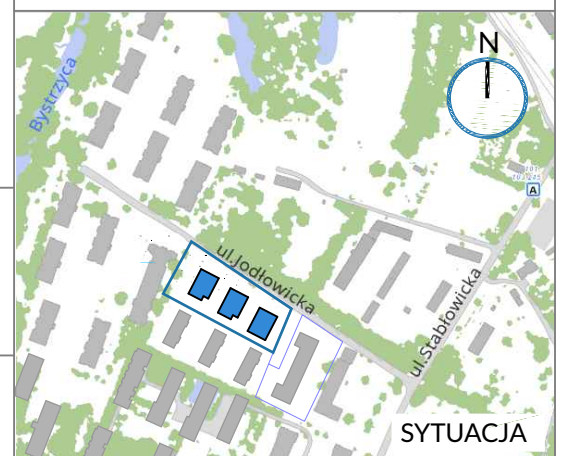
UWAGA: Plany mieszkań przedstawiają układ funkcjonalny pomieszczeń i należy traktować je poglądowo. Wymiary pomieszczeń podano w świetle muru (bez tynku). Ostateczne wymiary mogą odbiegać od przedstawionych. Zastrzega się możliwość zmian w układach lokali, zgodnie z zapisami umowy deweloperskiej. Pomiar powierzchni użytkowej według normy: PN-ISO 9836:2015-12, zgodnie z zapisami umowy deweloperskiej.

deweloper:
www.wrobud.pl

biuro sprzedaży:
605 234 900
mieszkania@wrobud.pl

Wrobud Sp. z o.o.
54-517 Wrocław
ul. Szczecińska 7

 Biuro Projektów
PRO ART
Jacek Kowalski



SYTUACJA