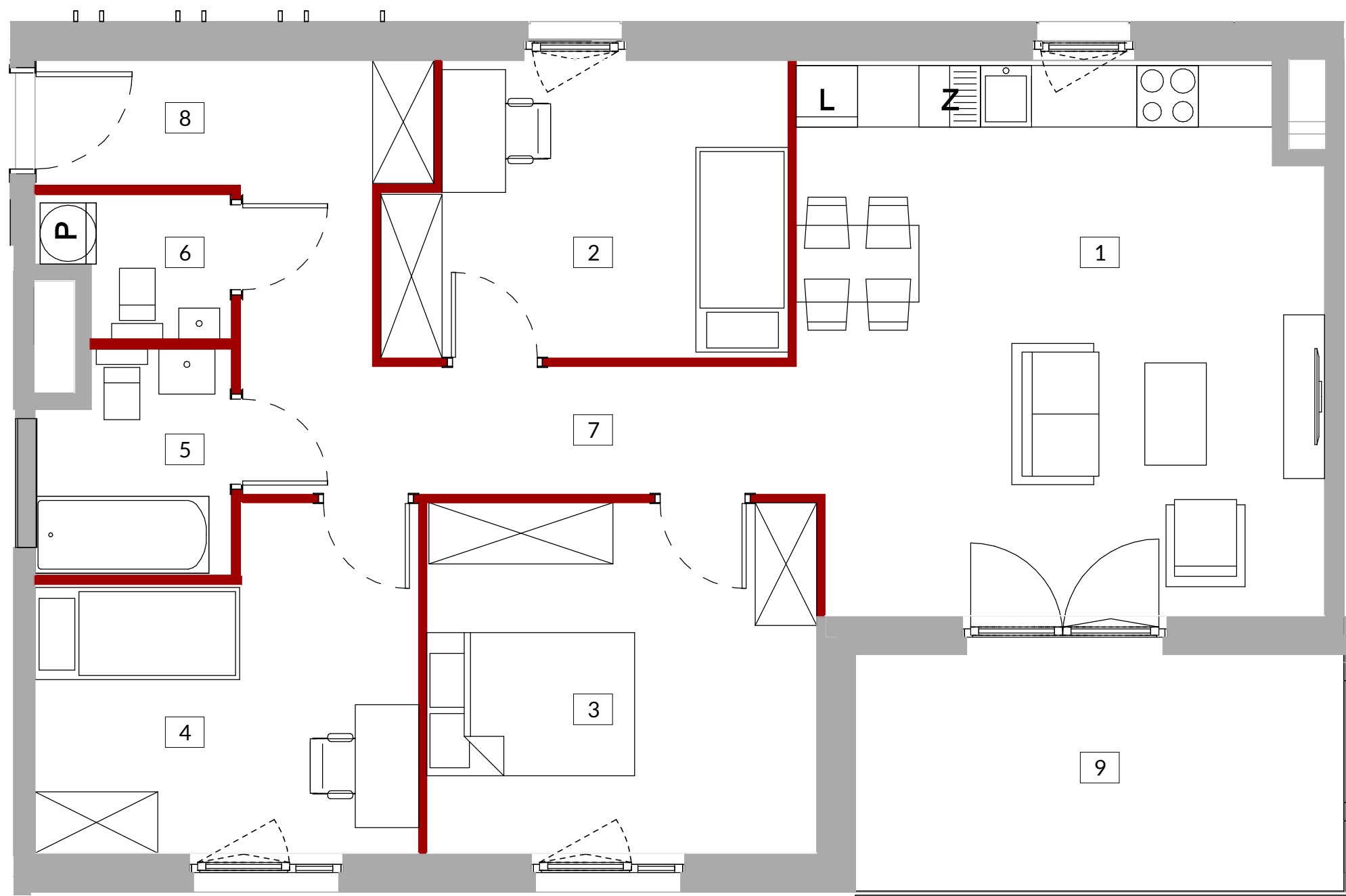
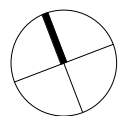


Warszawa Ursynów, ul. Kłobucka

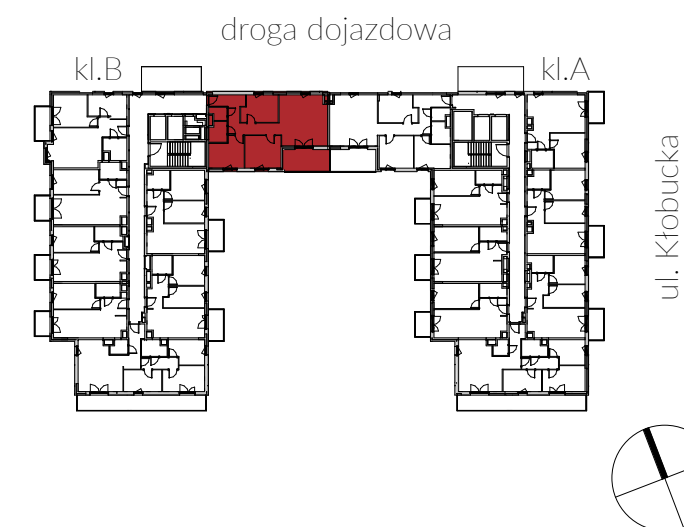


B108

MIESZKANIE 4-POKOJOWE

PIĘTRO 1

KLATKA B



1	SALON + ANEKS KUCHENNY	27.16 m ²
2	SYPIALNIA	10.81 m ²
3	SYPIALNIA	13.05 m ²
4	SYPIALNIA	11.21 m ²
5	ŁAZIENKA	3.92 m ²
6	WC	2.31 m ²
7	KORYTARZ	9.05 m ²
8	PRZEDPOKÓJ	4.72 m ²

POWIERZCHNIA UŻYTKOWA 82.23 m²

9 BALKON 11.36 m²

powierzchnia pod ściankami nadającymi się do demontażu 2.49 m²



telefon 22 530 020 020 lub 22 518 62 62
sprzedaz@homeinvest.pl
www.homeinvest.pl



Uwagi:

- Powierzchnia użytkowa lokalu jest określona na podstawie Rozporządzenia Ministra Rozwoju z dnia 11 września 2020 r. w sprawie szczegółowego zakresu i formy projektu budowlanego (Dz. U. z dnia 2020 r. poz. 1609) zgodnie z zasadami zawartymi w Polskiej Normie PN-ISO 9836: 2015-12, tj. powierzchnia użytkowa lokalu obliczana jest w metrach kwadratowych z dokładnością do dwóch miejsc po przecinku, dla wymiarów lokalu w stanie wykończonym na poziomie podłogi, nie licząc listew przypodłogowych, progów itp. Do powierzchni użytkowej lokalu nie wlicza się powierzchni elementów nadających się do demontażu takich jak ścianki działowe, rury, kanały. Do powierzchni użytkowej lokalu nie są wliczane powierzchnie otworów na drzwi i okna oraz nisze w elementach zamykających;
- Powierzchnia użytkowa lokalu określona jest na podstawie projektu budowlanego i w toku dalszych prac projektowych obejmujących wykonanie projektu wykonawczego może ulec nieznacznej zmianie w zakresie do 2%;
- Przedstawiona aranżacja lokalu jest wykonana wyłącznie na potrzeby jego prezentacji w formie wykończonej i umeblowanej i nie stanowi zobowiązania Sprzedającego;
- Lokal będzie oddany do użytku zgodnie ze standardami będącymi załącznikiem do umowy, który będzie stanowił także załącznik do umowy deweloperskiej;
- Naruszenie elementów konstrukcyjnych jest zabronione.

Ściany działowe, rozbieralne