



ZESPÓŁ BUDYNKÓW WIELORODZINNYCH

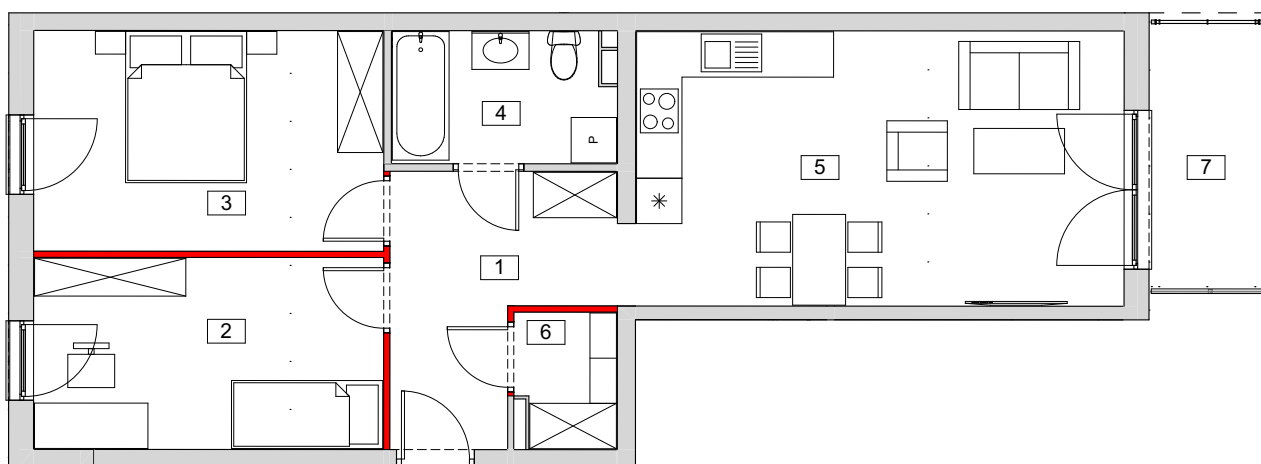
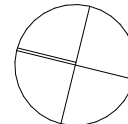
ul. Opoczyńska, Wrocław
działki nr 122/8, 122/9, AM_5, obręb: 47 Złotniki

www.naopoczynskiej.pl

e-mail: bsmwroclaw@atal.pl
ATALS.A. Biuro Sprzedaży, 51-109 Wrocław, ul. Na Polance 22F



Na Opoczyńskiej




BUDYNEK E

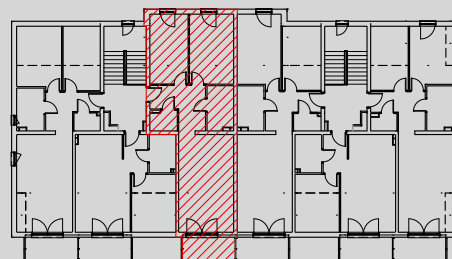
MIESZKANIE E-K1-2-3

2 PIĘTRO

1	przedpokój	8,27
2	pokój 1	11,65
3	pokój 2	13,41
4	łazienka	4,94
5	pokój z aneksem kuchennym	23,50
6	garderoba	2,31

MAKSYMALNA POWIERZCHNIA UŻYTKOWA **64,93 m²**

	powierzchnia ścian działowych możliwych do demontażu / usunięcia	0,85
7	balkon	5,35



1. Wymiary pomieszczeń, lokalizację przyborów sanitarnych i inne podano na podstawie projektu budowlanego. W trakcie budowy mogą wystąpić różnice w stosunku do stanu wynikającego z projektu, właściwe dla specyfiki prac budowlanych.
2. Wymiary są obliczone w świetle pionowych przegród w stanie wykończonym, przy uwzględnieniu tynków i okładzin o grubości 1,5 cm, na poziomie podłogi bez uwzględniania listew przypodłogowych, progów itp.
3. Powierzchnia użytkowa lokali oraz pomieszczeń określona jest na podstawie rozporządzenia Ministra Transportu, Budownictwa i Gospodarki Morskiej z dnia 25.04.2012 r. w sprawie szczegółowego zakresu i formy projektu budowlanego oraz przy uwzględnieniu treści Polskiej Normy PN-ISO 9836:1997. Powierzchnia użytkowa uwzględnia powierzchnię elementów nadających się do demontażu i rozbiórki (rury, kanały i ścianki działowe), nie uwzględnia natomiast powierzchni otworów na drzwi i okna oraz nisze w elementach zamykających. Powierzchnia użytkowa lokalu jest obliczana w metrach kwadratowych z dokładnością do dwóch miejsc po przecinku, tj. z dokładnością do 0,01 m².