

NR BUDYNKU:

**4**

KONDYGNACJA:

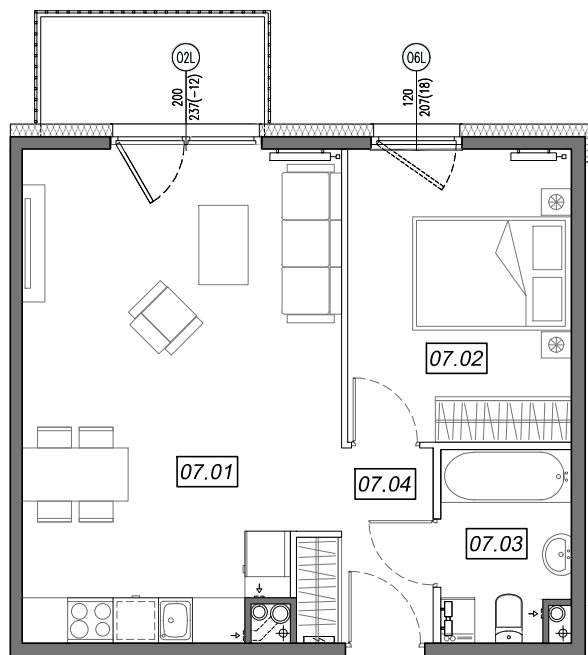
**I PIĘTRO**

NR MIESZKANIA:

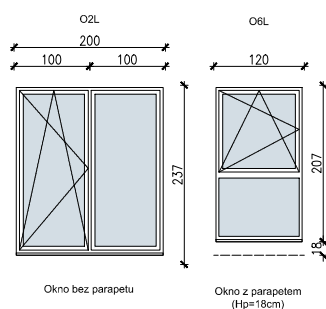
**4.A.07**

POWIERZCHNIA:

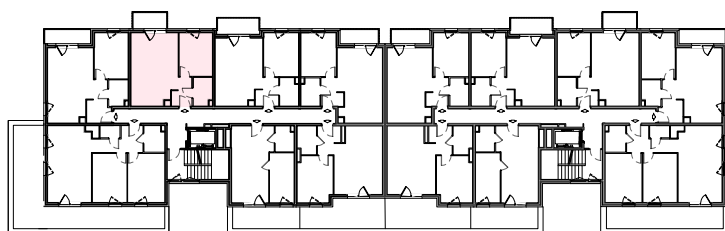
**45.50 m<sup>2</sup>**



SCHEMAT OKIEN W WIDOKU  
OD WEWNĄTRZ:



LOKALIZACJA MIESZKANIA:



- ściany niedemontowalne
- ściany możliwe do rearanżacji



NR	POMIESZCZENIE	POW.
07.01	POKÓJ + ANEKS KUCHENNY	26.04 m <sup>2</sup>
07.02	SYPIALNIA	11.37 m <sup>2</sup>
07.03	ŁAZIENKA	4.16 m <sup>2</sup>
07.04	KOMUNIKACJA	3.93 m <sup>2</sup>
<b>POWIERZCHNIA MIESZKANIA:</b>		<b>45.50 m<sup>2</sup></b>
<b>POWIERZCHNIA BALKONU:</b>		<b>4.20 m<sup>2</sup></b>

Instalacja kanalizacji sanitarnej może być prowadzona nad poziomem posadzki. Przyłącza instalacji wod-kan mogą być prowadzone natynkowo.

Powierzchnie mieszkań liczone wg. Normy PN-ISO 9836:2015-12 (tolerancja ± 5cm).

Hp - wysokość niewykończonego parapetu mierzona od projektowanego poziomu wykończonej posadzki lokalu (tolerancja ± 2cm).

Przedstawiona aranżacja i wykończenie ma charakter wyłącznie poglądowy i nie stanowi oferty.