

### Legenda:

- Ściany działowe
- Ściany konstrukcyjne

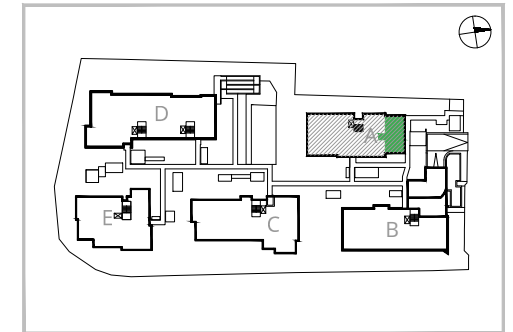
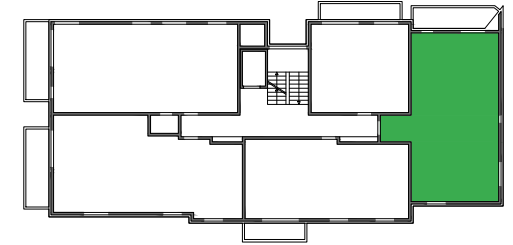
### Uwagi:

Przy obliczaniu powierzchni uwzględniono normę PN-ISO 9836. Powierzchnia pod ścianami działowymi nie jest wliczona do powierzchni użytkowej mieszkania. Powierzchnia balkonów może ulec zmianie o 5%. Wymiary podano w stanie surowym. Przedstawiona aranżacja lokalu jest przykładowa, rysunki w tym zakresie mają charakter informacyjny i nie stanowią oferty w rozumieniu przepisów Kodeksu Cywilnego.

## U Przybyszewskiego

ul. Brązownicza

Kraków



Budynek - A Piętro - 2 Nr lokalu - 12

Pokój z aneksem	31.87 m <sup>2</sup>
Przedpokój	13.91 m <sup>2</sup>
Pokój	13.01 m <sup>2</sup>
Pokój	10.81 m <sup>2</sup>
Łazienka	5.71 m <sup>2</sup>
Toaleta	1.95 m <sup>2</sup>
<b>Pow. użytkowa -</b>	<b>77.26 m<sup>2</sup></b>
Balkon	8.45 m <sup>2</sup>

Biuro sprzedaży: ul. Armii Krajowej 19, tel.: 12 639 57 00

**EKOPARK**

[www.ekopark.pl](http://www.ekopark.pl)