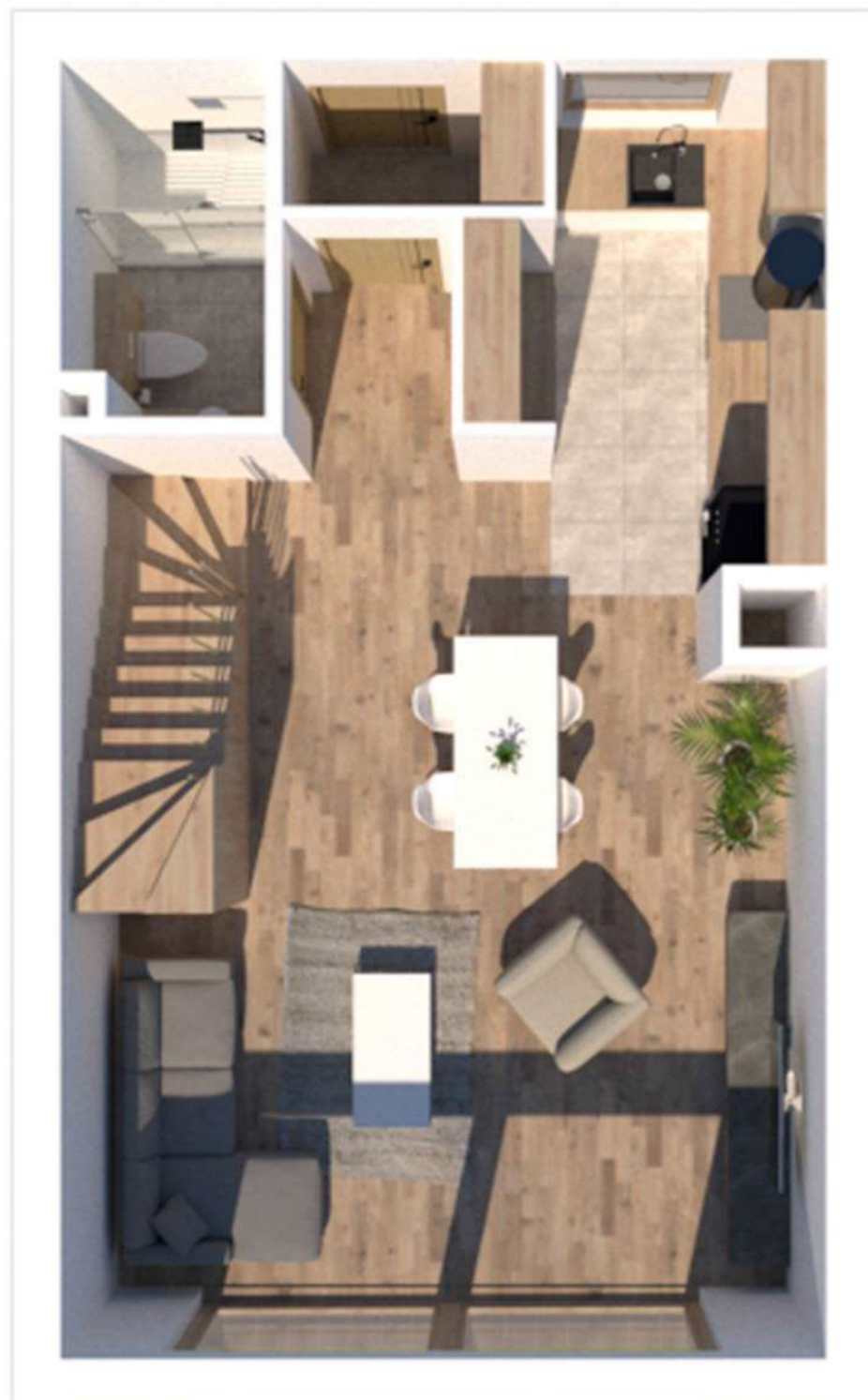
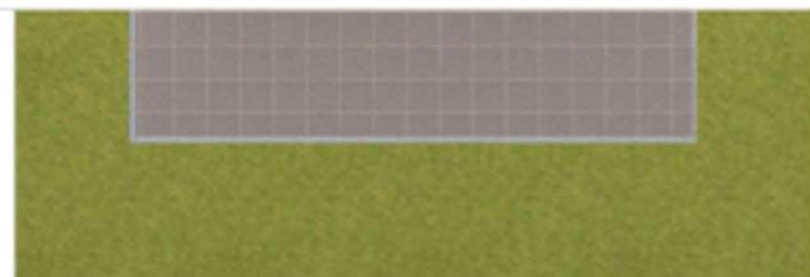


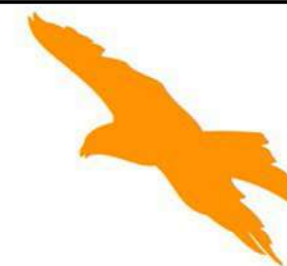
PARTER



PIĘTRO 1



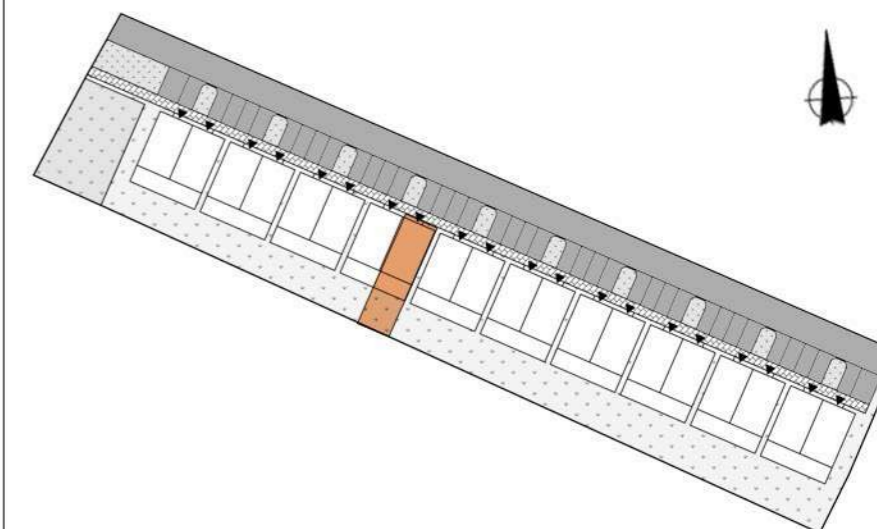
1. Aranżacja lokalu mieszkaniowego przedstawiona na rzucie jest przykładowa. Niniejsza karta katalogowa opracowana została na podstawie projektu budowlanego. W toku dalszego projektowania mogą wystąpić niewielkie zmiany w stosunku informacji zawartych na karcie katalogowej.
2. Wymiary pomieszczeń, lokalizacja przyborów sanitarnych i inne podane na podstawie projektu wykonawczego. W trakcie budowy mogą wystąpić różnice w stosunku do stanu wynikającego z projektu, wynikające ze specyfiki prac budowlanych.
3. Powierzchnie są obliczone w świetle pionowych przegród w stanie wykończonym, przy uwzględnieniu tynków i okładzin, na poziomie podłogi bez uwzględnienia listew przypodłogowych, progów itp.
4. Powierzchnia użytkowa lokalu oraz pomieszczeń określona jest na podstawie Polskiej Normy PN-ISO 9836: 1997.
5. Informacje na karcie nie stanowią oferty handlowej w rozumieniu art. 66 Kodeksu Cywilnego.



ORLE WZGÓRZE
MYSŁOWICE



SCHEMAT LOKALIZACYJNY



BUDYNEK D

MIESZKANIE 2

BILANS POWIERZCHNI 4 POKOJE + ANEKS KUCHENNY

LP.	NAZWA POMIESZCZENIA	POWIERZCHNIA [m ²]
PARTER		
1.1	WIATROŁAP	1,89
1.2	ŁAZIENKA	3,51
1.3	SCHODY	3,79
1.4	SALON Z ANEKSEM KUCHENNYM	38,79
PIĘTRO 1		
1.5	KOMUNIKACJA	4,61
1.6	SYPIALNIA	16,14
1.7	ŁAZIENKA	4,62
1.8	SYPIALNIA	9,68
1.9	SYPIALNIA	7,95

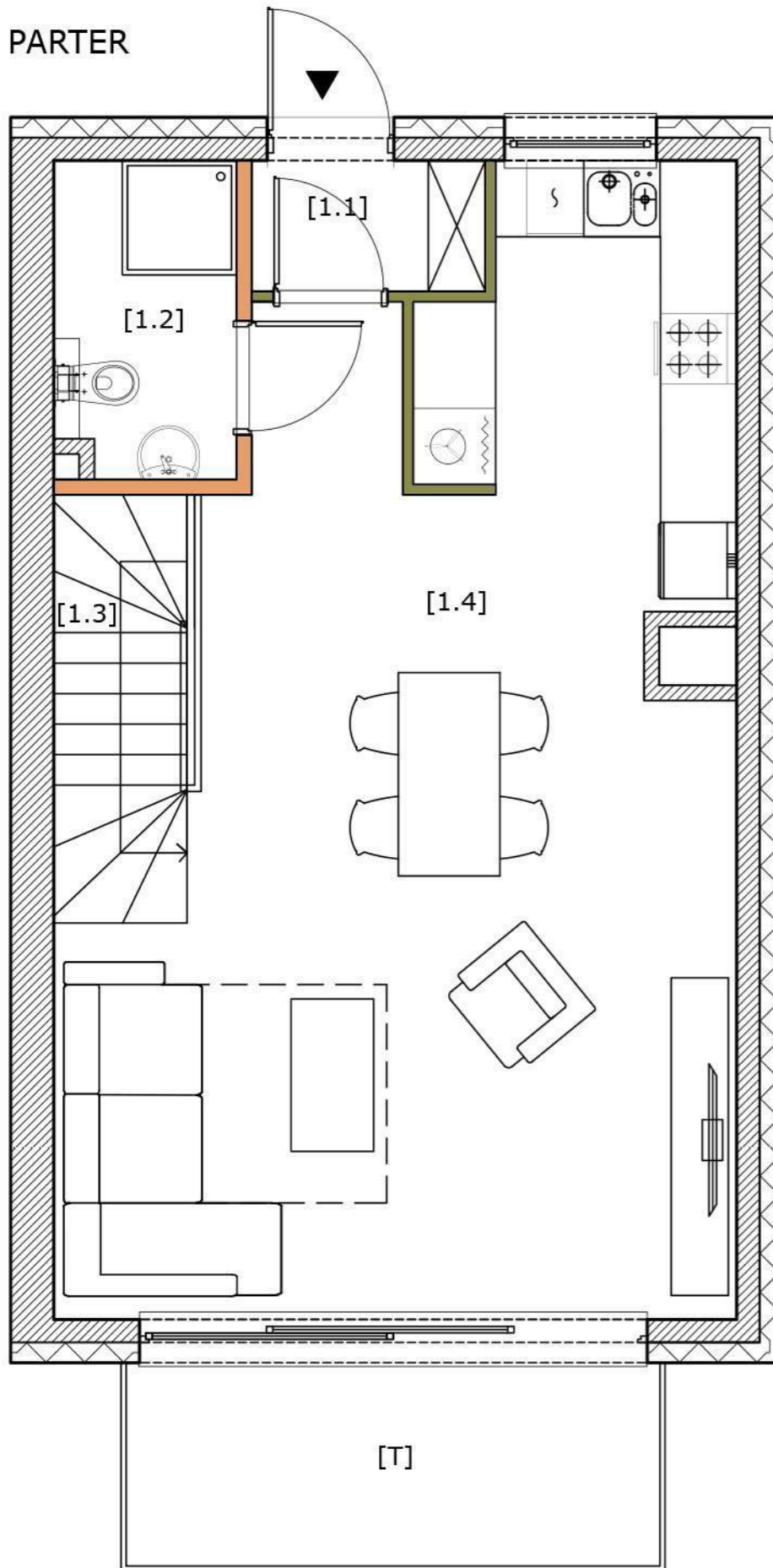
SUMA POWIERZCHNI PRZYKŁADOWEJ ARANŻACJI WRAZ ZE ŚCIANKAMI MOŻLIWYMI DO USUNIĘCIA: 90,98 [m²]

T	TARAS Z OGRÓDKIEM	67,41 [m ²]
---	-------------------	-------------------------

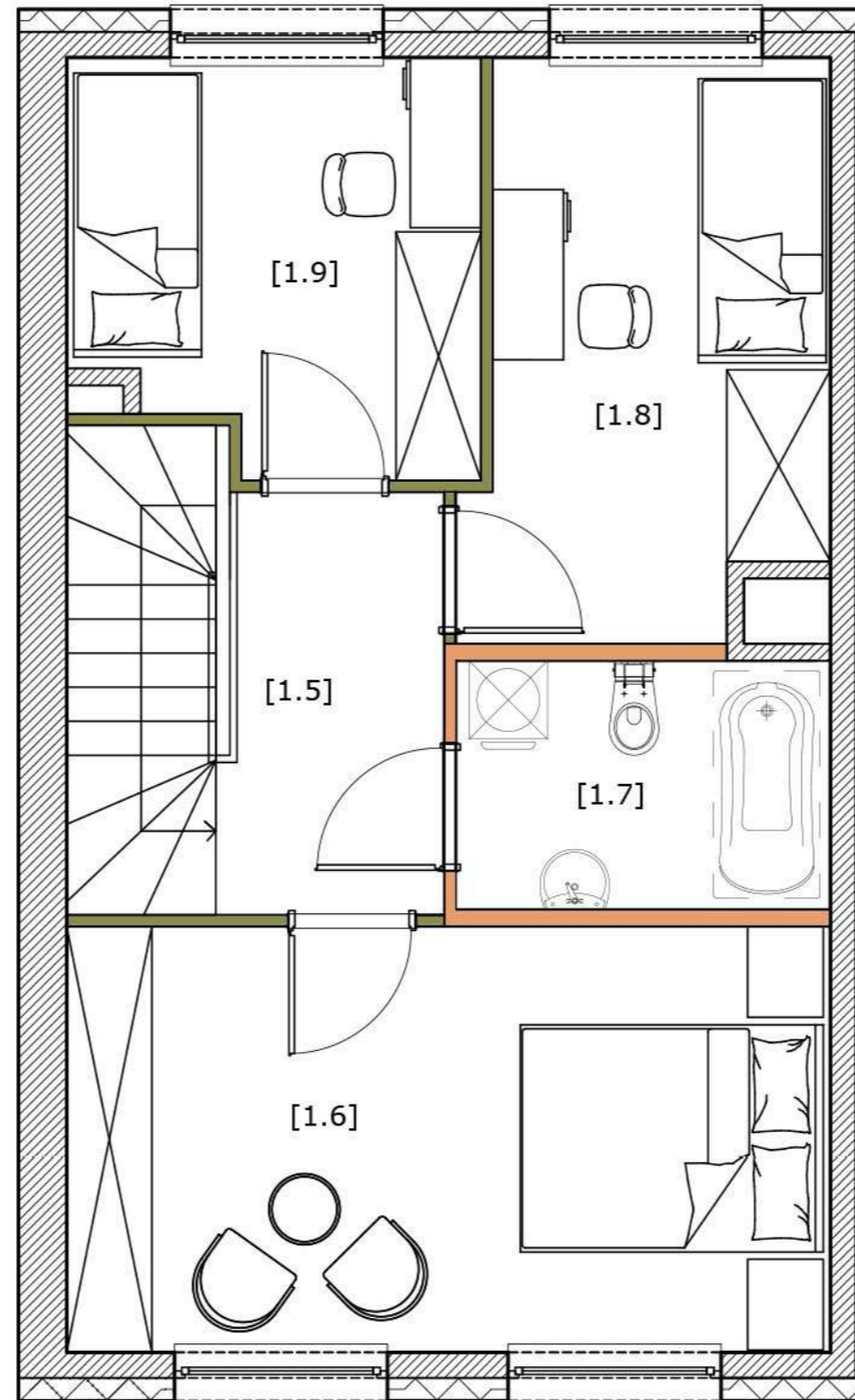
POMIESZCZENIE GOSPODARCZE NA PODDASZU: 48,13 [m²]

INWESTOR:
Orle Wzgórze Sp. z o.o. Sp. K.
32-300 Olkusz, ul. Wspólna 1c

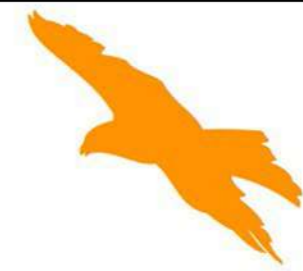
PARTER



PIĘTRO 1



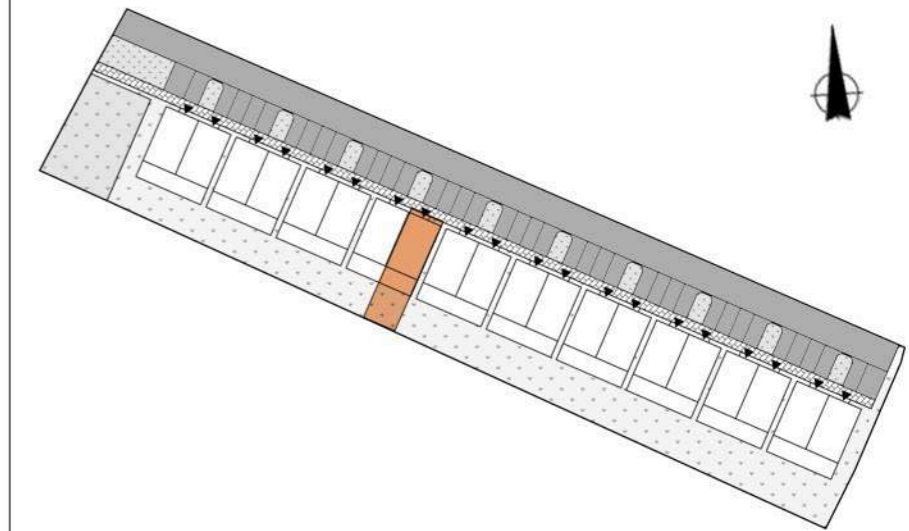
	ŚCIANY DZIAŁOWE
	ŚCIANY DZIAŁOWE DO DEMONTAŻU



ORLE WZGÓRZE
MYSŁOWICE



SCHEMAT LOKALIZACYJNY



BUDYNEK D

MIESZKANIE 2

BILANS POWIERZCHNI 4 POKOJE + ANEKS KUCHENNY

LP.	NAZWA POMIESZCZENIA	POWIERZCHNIA [m ²]
PARTER		
1.1	WIATROŁAP	1,89
1.2	ŁAZIENKA	3,51
1.3	SCHODY	3,79
1.4	SALON Z ANEKSEM KUCHENNYM	38,79
PIĘTRO 1		
1.5	KOMUNIKACJA	4,61
1.6	SYPIALNIA	16,14
1.7	ŁAZIENKA	4,62
1.8	SYPIALNIA	9,68
1.9	SYPIALNIA	7,95

SUMA POWIERZCHNI PRZYKŁADOWEJ ARANŻACJI WRAZ ZE ŚCIANKAMI MOŻLIWYMI DO USUNIĘCIA: 90,98 [m²]

T	TARAS Z OGRÓDKIEM	67,41 [m ²]
---	-------------------	-------------------------

POMIESZCZENIE GOSPODARCZE NA PODDASZU:	48,13 [m ²]
--	-------------------------

INWESTOR:
Orle Wzgórze Sp. z o.o. Sp. K.
32-300 Olkusz, ul. Wspólna 1c

- Aranżacja lokalu mieszkaniowego przedstawiona na rzucie jest przykładowa. Niniejsza karta katalogowa opracowana została na podstawie projektu budowlanego. W toku dalszego projektowania mogą wystąpić niewielkie zmiany w stosunku informacji zawartych na karcie katalogowej.
- Wymiary pomieszczeń, lokalizacja przyborów sanitarnych i inne podane na podstawie projektu wykonawczego. W trakcie budowy mogą wystąpić różnice w stosunku do stanu wynikającego z projektu, wynikające ze specyfiki prac budowlanych.
- Powierzchnie są obliczone w świetle pionowych przegród w stanie wykończonym, przy uwzględnieniu tynków i okładzin, na poziomie podłogi bez uwzględnienia listew przypodłogowych, progów itp.
- Powierzchnia użytkowa lokalu oraz pomieszczeń określona jest na podstawie Polskiej Normy PN-ISO 9836: 1997.
- Informacje na karcie nie stanowią oferty handlowej w rozumieniu art. 66 Kodeksu Cywilnego.