

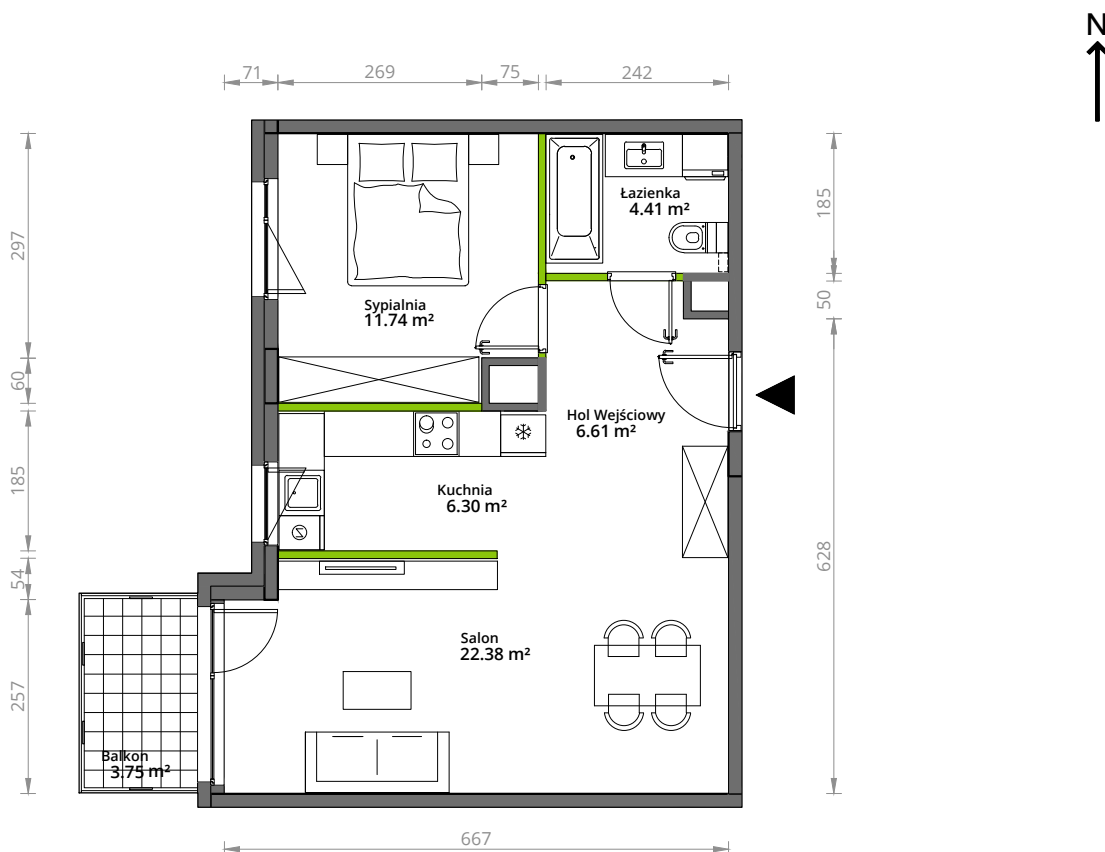
# Aleje Praskie.

## nr 184



Powierzchnia **51,44 m<sup>2</sup>**

**Piętro 4**

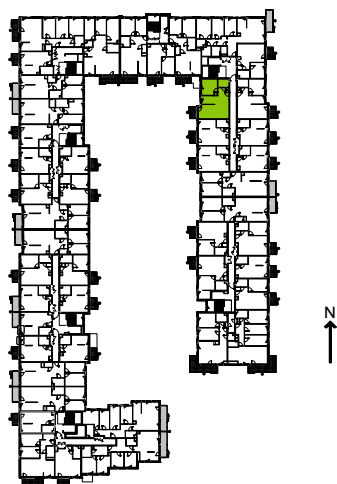


Aranżacja mieszkania jest przykładowa.

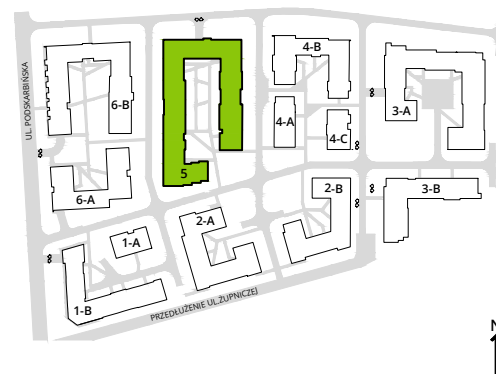
### Powierzchnia użytkowa

hol wejściowy	6.61 m <sup>2</sup>
łazienka	4.41 m <sup>2</sup>
sypialnia	11.74 m <sup>2</sup>
kuchnia	6.30 m <sup>2</sup>
salon	22.38 m <sup>2</sup>
<b>Razem</b>	<b>51,44 m<sup>2</sup></b>
+balkon	3.75 m <sup>2</sup>

### Rzut kondygnacji 4



### Plan osiedla Budynek 5



U nas nigdy nie płacisz za powierzchnię pod ścianami działowymi.