

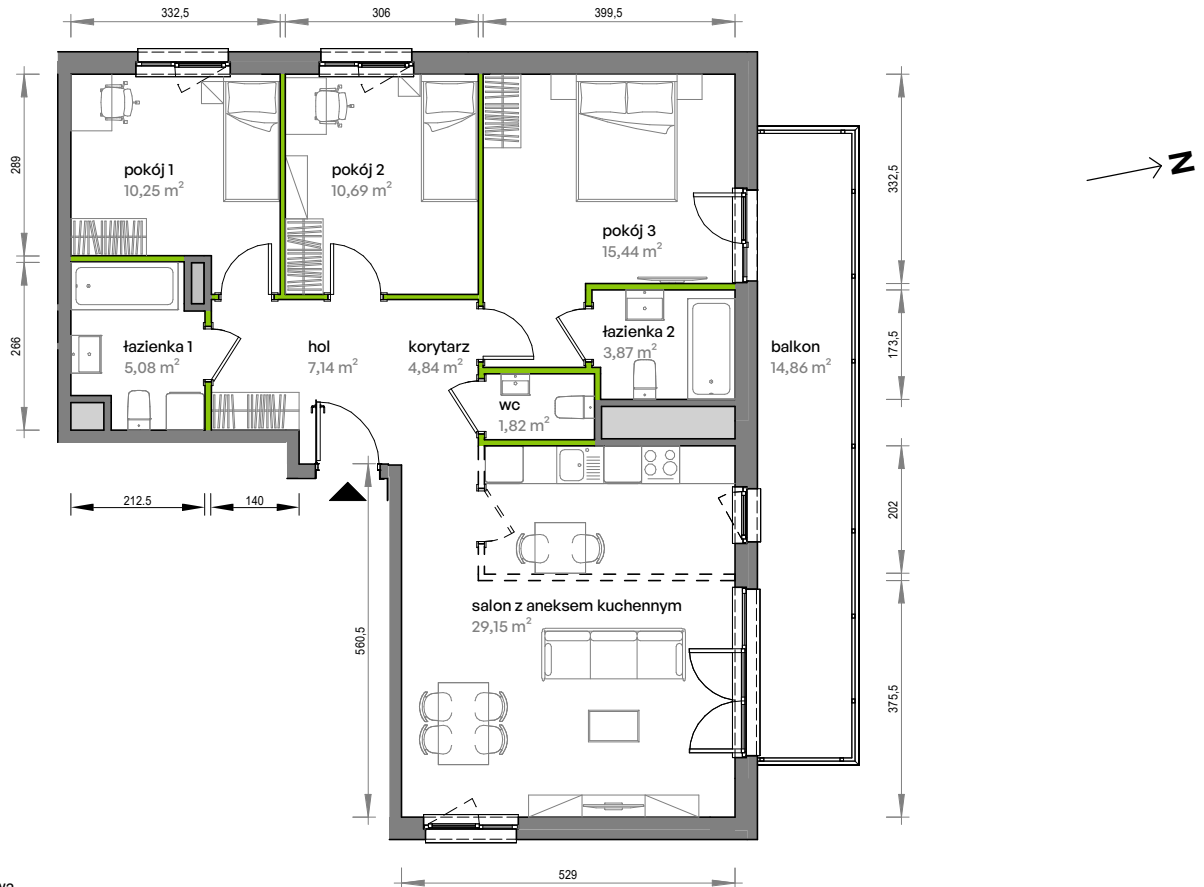
# Unii Lubelskiej Vita.

nr F.01.277



Powierzchnia **88,28 m<sup>2</sup>**

Piętro 1

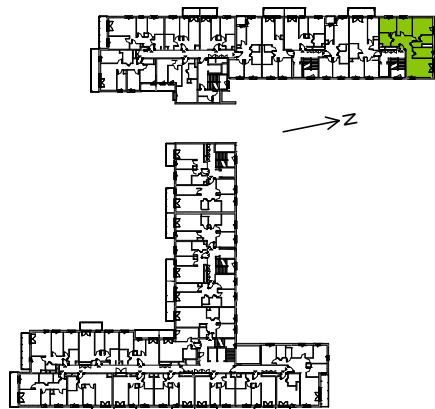


Aranżacja mieszkania jest przykładowa

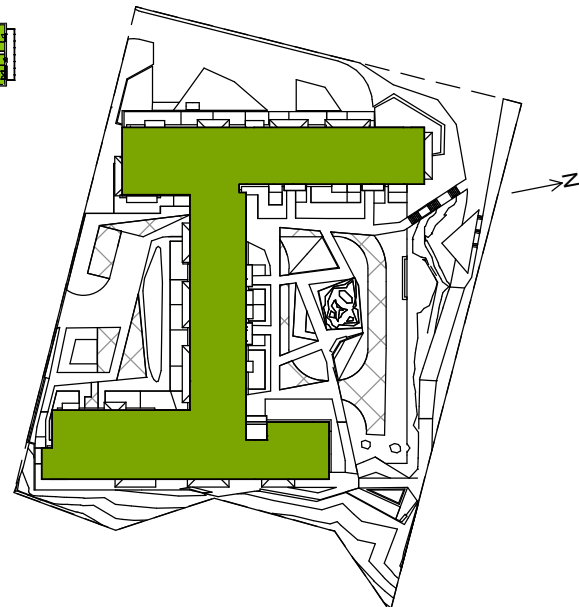
## Powierzchnia użytkowa

hol	7,14 m <sup>2</sup>
korytarz	4,84 m <sup>2</sup>
pokój 1	10,25 m <sup>2</sup>
pokój 2	10,69 m <sup>2</sup>
pokój 3	15,44 m <sup>2</sup>
salon z aneksem kuchennym	29,15 m <sup>2</sup>
wc	1,82 m <sup>2</sup>
łazienka 1	5,08 m <sup>2</sup>
łazienka 2	3,87 m <sup>2</sup>
<b>Razem</b>	<b>88,28 m<sup>2</sup></b>
+ balkon	14,86 m <sup>2</sup>

## Rzut kondygnacji Piętro 1



## Plan osiedla



U nas nigdy nie płacisz za powierzchnię pod ścianami działowymi