

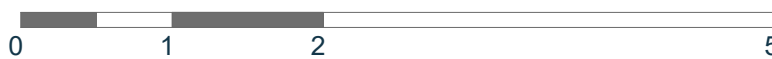
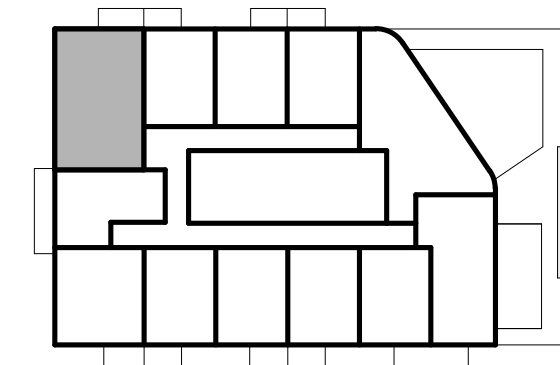
**Al. Grunwaldzka, Gdańsk**

Nr projektowy lokalu:	4.1
Nr sprzedażowy lokalu:	87
Liczba pokoi:	3
Piętro:	4

**Powierzchnia użytkowa lokalu 47,34 m<sup>2</sup>**

4.1.1	Pokój dzienny z aneksem kuchennym	16,83 m <sup>2</sup>
4.1.2	Pokój	8,86 m <sup>2</sup>
4.1.3	Pokój	8,16 m <sup>2</sup>
4.1.4	Łazienka	2,94 m <sup>2</sup>
4.1.5	Komunikacja	10,55 m <sup>2</sup>
4.1.6	Balkon	3,31 m <sup>2</sup>

**Rzut kondygnacji wraz z usytuowaniem lokalu w budynku**



- ściany konstrukcyjne/ szachtów
- ściany działowe
- ścianki zabudów demontowalne

Powierzchnia wewnętrzna lokalu (wraz ze ścianami działowymi) wynosi 48,81 m<sup>2</sup>

1. Powierzchnia użytkowa lokalu będzie liczona w oparciu o rozporządzenie Ministra Rozwoju z dnia 11 września 2020 roku w sprawie szczegółowego zakresu i formy projektu budowlanego, zgodnie z zasadami zawartymi w Polskiej Normie PN-ISO 9836:2022-07.  
 2. Z przyczyn projektowych i aranżacyjnych nieznacznym zmianom może ulec powierzchnia użytkowa lokalu lub/i poszczególnych pomieszczeń, lokalizacja grzejników, wymiary szachtów instalacyjnych, lokalizacja i wymiary okien, balkonów/loggi/tarasów i ogródków. Dopuszcza się lokalizowanie infrastruktury na terenie ogródków i tarasów. Docelowe rzuty lokalu będą przedłożone do umów przedwstępnych sprzedaży lokalu.