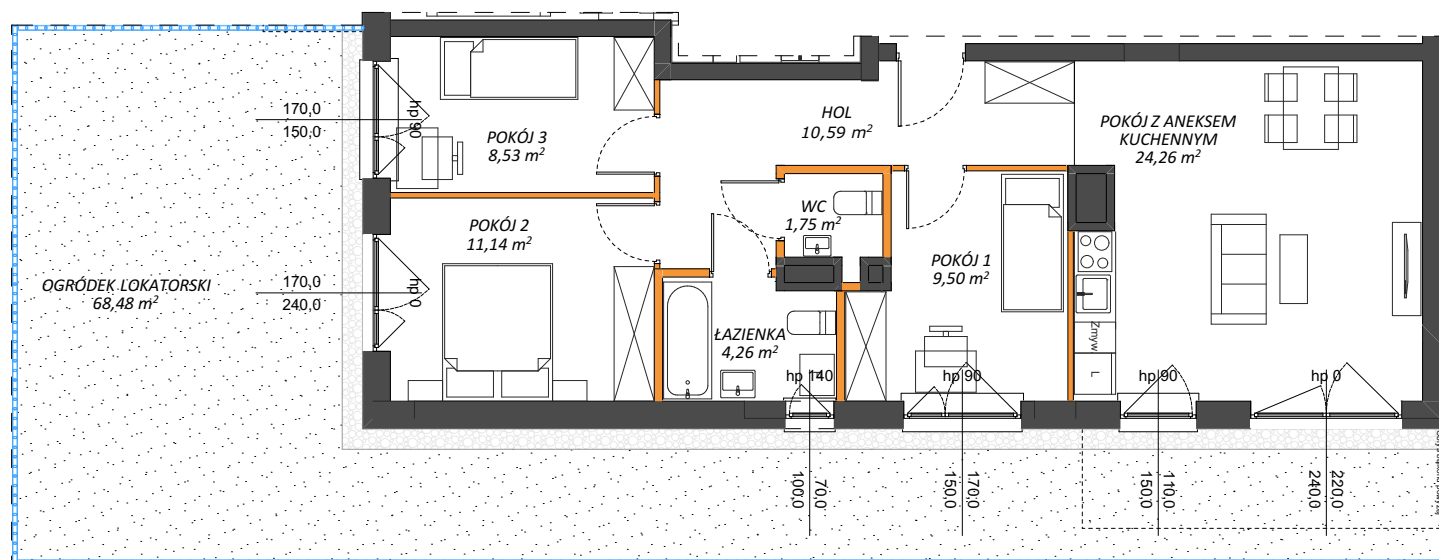


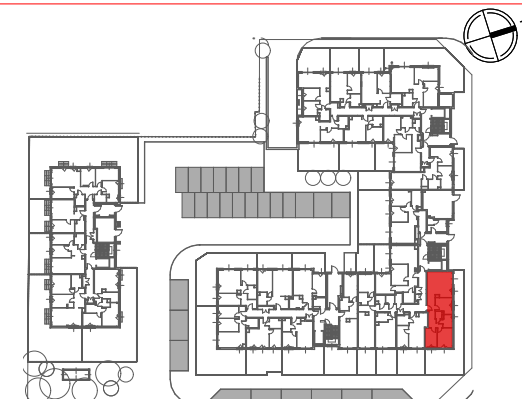


LOKAL NR 49
PIĘTRO P
POW. UŻYTKOWA 72,71
POKOJE 4



HOL	10,59 m ²
POKÓJ Z AN. KUCHENNYM	24,26 m ²
POKÓJ 1	9,50 m ²
POKÓJ 2	11,14 m ²
POKÓJ 3	8,53 m ²
ŁAZIENKA	4,26 m ²
WC	1,75 m ²
OGRÓDEK LOKATORSKI	68,48 m ²
ŚCIANKI DZIAŁOWE NADAJĄCE SIĘ DO DEMONTAŻU	2,68 m ²

Położenie lokalu w budynku:



Mieszkania powtarzalne:

LEGENDA

- ścianki działowe nadające się do demontażu
- ściany i obudowy pionów instalacyjnych

Adres inwestycji | Warszawa | ul. Łopuszańska 55a | www.victoriadom.pl

BIURO SPRZEDAŻY
22 228 66 80

MIASTECZKO NOVA
3