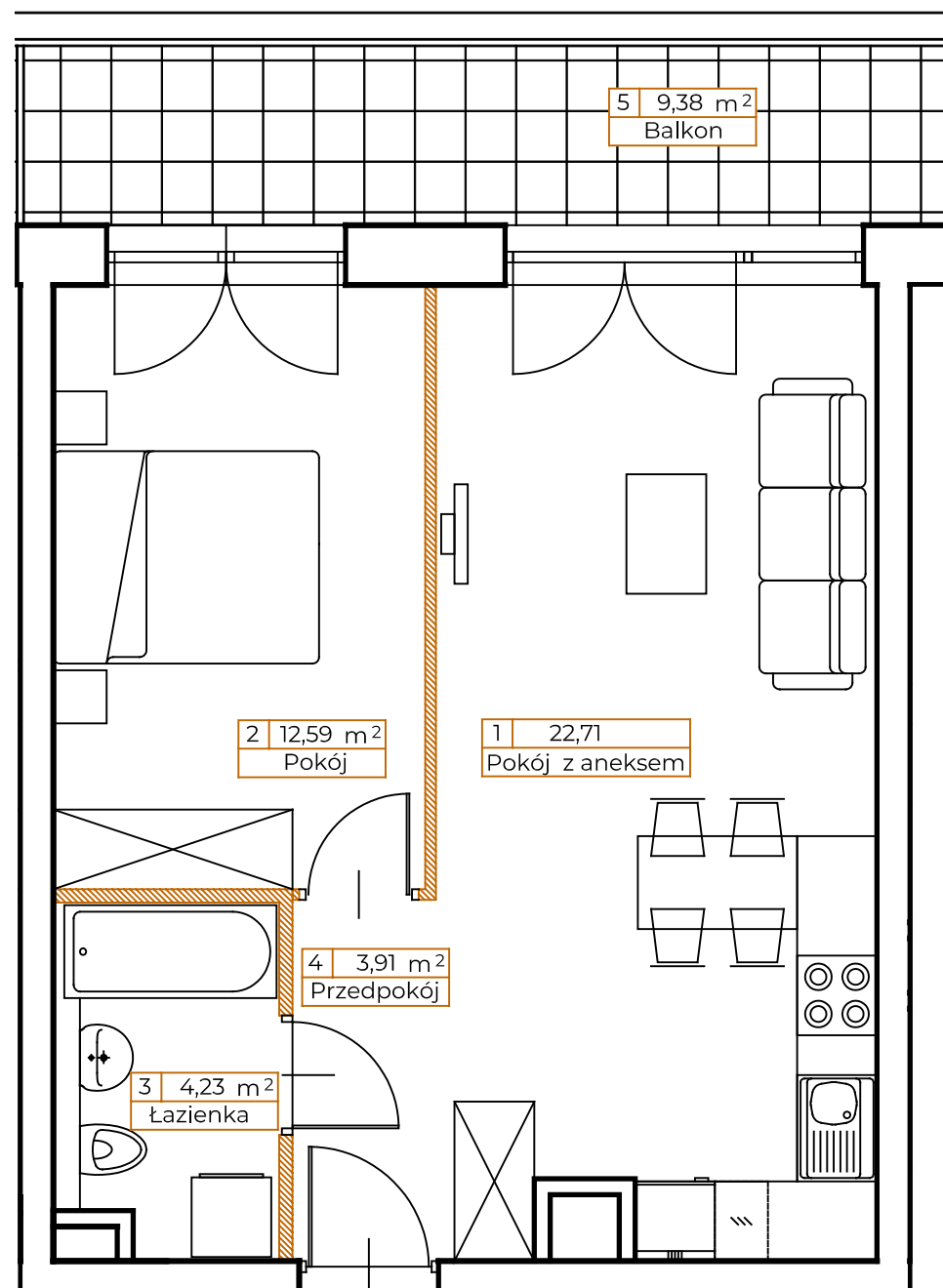


LOKAL: A6

PIĘTRO: 1

KLATKA: A

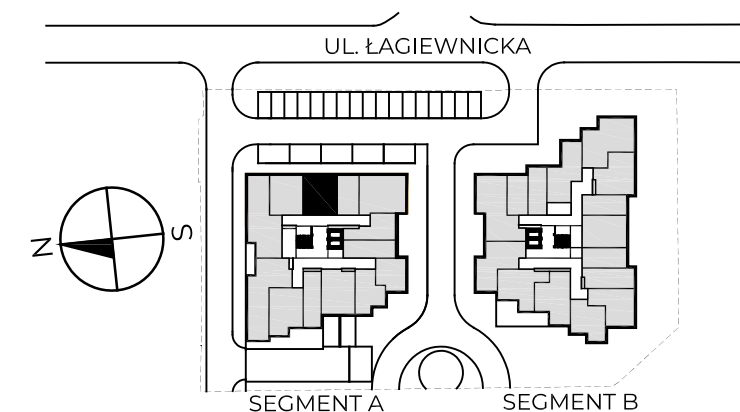
METRAŻ: 43,44m²



● ściany nośne

● ściany działowe

0 0,5m 1m



| | |
|--------------------|----------------------|
| 1. Pokój z aneksem | 22,71 m ² |
| 2. Pokój | 12,59 m ² |
| 3. Łazienka | 4,23 m ² |
| 4. Przedpokój | 3,91 m ² |

POWIERZCHNIA UŻYTKOWA 43,44 m²

5. Balkon 9,38 m²

KONTAKT: SPRZEDAZ@NOVYMATECZNY.PL

TEL. +48 533 744 899

Powierzchnia użytkowa pomieszczeń podana jest zgodnie z rozporządzeniem Ministra Rozwoju w sprawie szczegółowego zakresu i formy projektu budowlanego z dnia 11 września 2020r. (Dz.U. z 2020 poz.1609) oraz zgodnie z PN-ISO 9836:2022-07. Wymiary i powierzchnie lokali w dalszy etapie projektowania mogą ulec nieznacznym zmianom. Podane wymiary są wymiarami w świetle pionowych przegród (ścian) w stanie surowym. Urządzenia elektryczne, sanitarne i drzwi wewnętrzne nie stanowią wyposażenia lokali, a ich rozmieszczenie jest przykładowe. Przedstawione plany mają charakter wyłącznie informacyjny i nie stanowią oferty w rozumieniu Kodeksu Cywilnego. Projekt chroniony prawem autorskim

 NOVYMATECZNY.PL