

# Parter

## Mieszkanie 01

### 49,65 m<sup>2</sup>

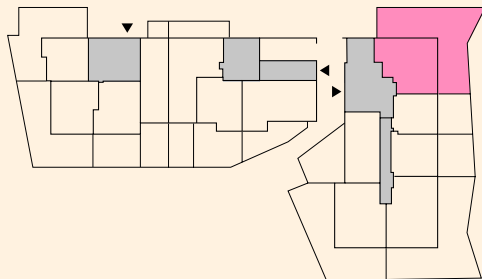
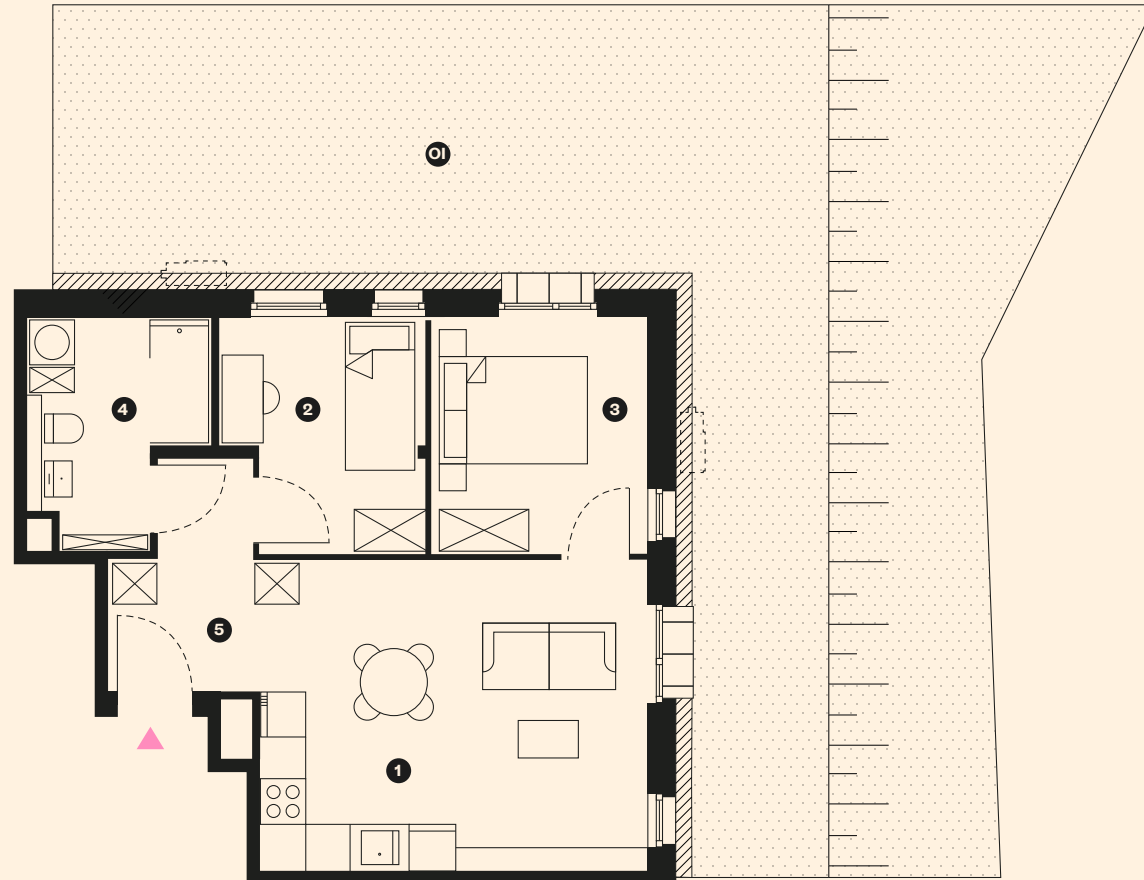
soltysowska



### Parter

1	Salon z aneksem kuchennym	21,51 m <sup>2</sup>
2	Sypialnia I	8,03 m <sup>2</sup>
3	Sypialnia II	8,80 m <sup>2</sup>
4	Łazienka	6,21 m <sup>2</sup>
5	Przedpokój	5,10 m <sup>2</sup>

Łączna powierzchnia użytkowa **49,65 m<sup>2</sup>**  
Ogródek **83,84 m<sup>2</sup>**



0 1m 5m

**Kontakt** zamieszkaj@soltysowska.com  
+48 602 343 088

**Projektant** Kubatura Sp z.o.o.  
www.kbtr.pl

Karta mieszkania przedstawia układ funkcjonalno-przestrzenny wynikający z projektu budowlanego. Zarówno wymiary pomieszczeń, ich ostateczna powierzchnia, lokalizacja urządzeń i instalacji wewnętrznych mogą ulec zmianom, będącymi wynikiem modyfikacji technicznych powstałych w trakcie realizacji prac budowlanych. Pomiar powierzchni mieszkania został opracowany przy uwzględnieniu normy pn-iso 9836-2015-12