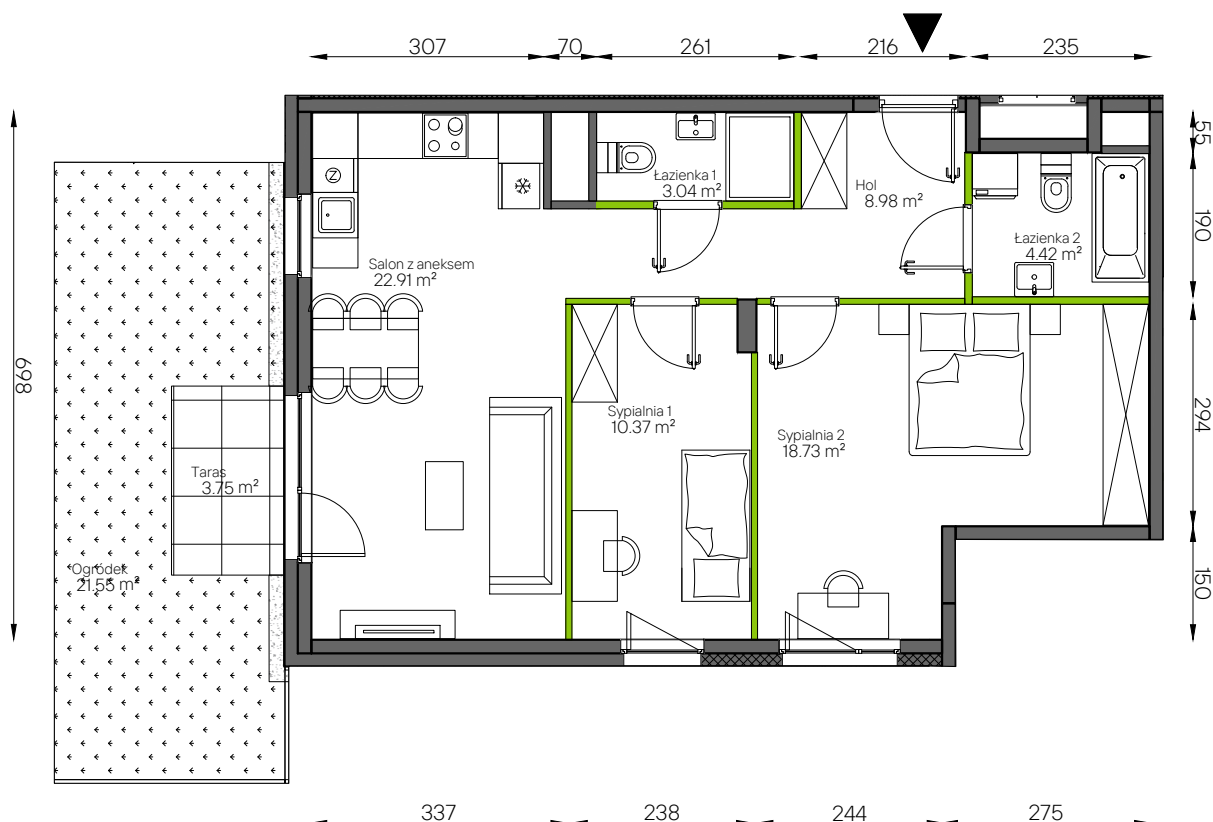


# Aleje Praskie.

## nr 4

Powierzchnia **68,45 m<sup>2</sup>**

Parter



Aranżacja mieszkania jest przykładowa.

### Powierzchnia **użytkowa**

hol wejściowy	8.98 m <sup>2</sup>
łazienka 1	3.04 m <sup>2</sup>
salon z aneksem	22.91 m <sup>2</sup>
sypialnia 1	10.37 m <sup>2</sup>
sypialnia 2	18.73 m <sup>2</sup>
łazienka 2	4.42 m <sup>2</sup>
<b>Razem</b>	<b>68.45 m<sup>2</sup></b>
+taras	3.75 m <sup>2</sup>
+ogródek	21.55 m <sup>2</sup>

U nas nigdy nie płacisz za powierzchnię pod ścianami działowymi.

### Rzut parteru



### Plan osiedla **Budynek 9**

