

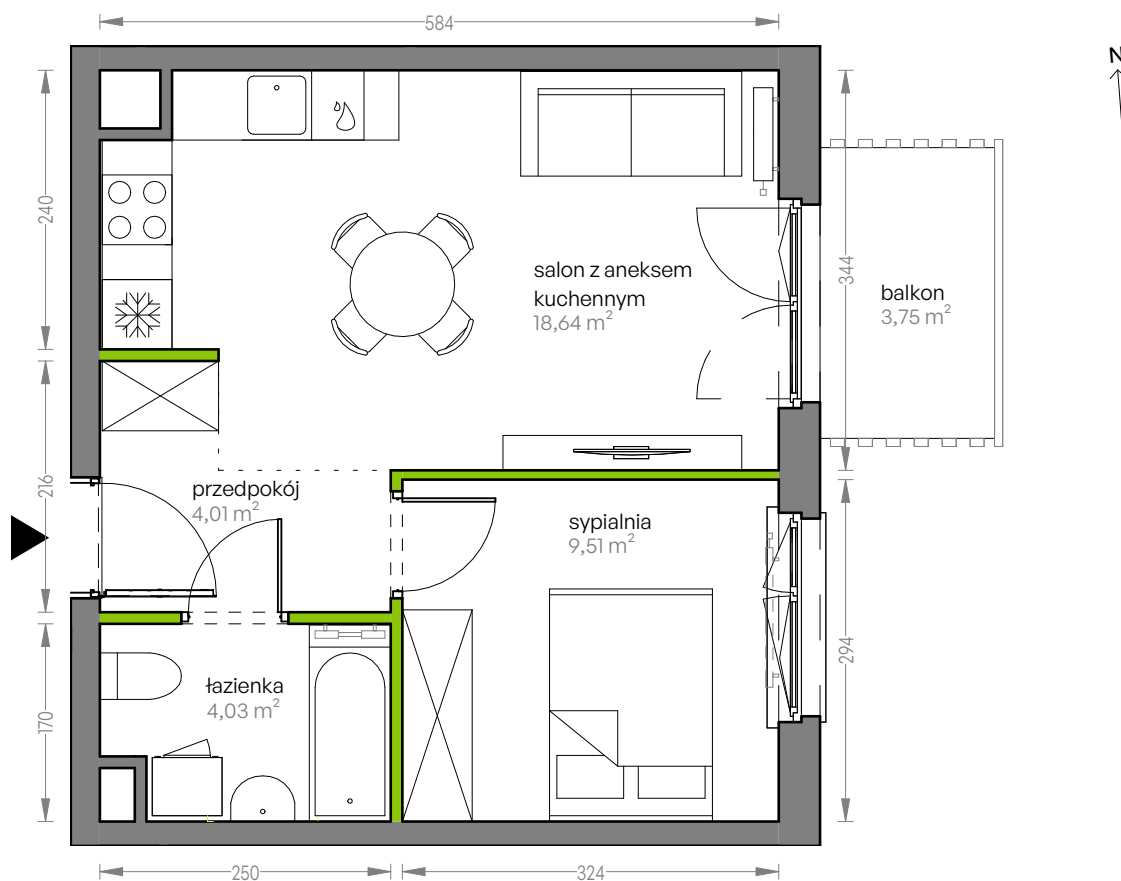
CITY VIBE.

nr G.079



Powierzchnia **36,19 m²**

Piętro **1**

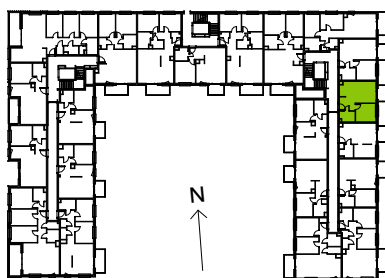


Aranżacja mieszkania jest przykładowa

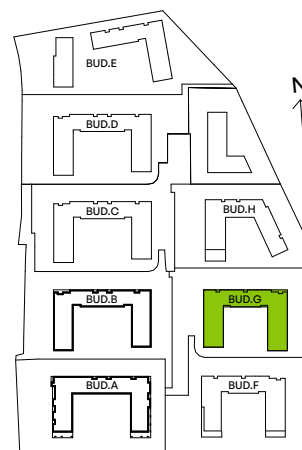
Powierzchnia użytkowa

salon z aneksem kuchennym	18,64 m ²
sypialnia	9,51 m ²
łazienka	4,03 m ²
przedpokój	4,01 m ²
Razem	36,19 m²
+balkon	3,75 m ²

Rzut kondygnacji Piętro 1



Plan osiedla Budynek G



U nas nigdy nie płacisz za powierzchnię pod ścianami działowymi