



Revisit Home

SŁONECZNE TARASY

Łódź, ul. Kilińskiego 12

kontakt:

tel.: 535 344 000

e-mail: biuro@homerevyou.pl

Oznaczenie lokalu	Nr pomieszczenia	Nazwa pomieszczenia	Powierzchnia [m ²]
T-0.1	1	przedpokój ze schodami na antresole	14,5
	2	łazienka	4,5
	3	pokój dzienny z aneksem kuchennym	26,4
	4	antresola	35,4
			80,8 m²

POWIERZCHNIA WEWNĘTRZNA: 82,6 m²
(w świetle wykończonych elementów konstrukcji)

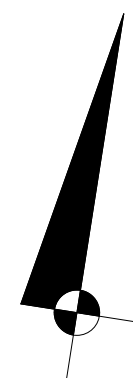
Powierzchnia dodatkowa:
- ogródek na poziomie terenu 31,4

kondygnacja
lokalizacja na planie budynku
liczba porządkowa / oznaczenie lokalu mieszkalnego
rozkład (liczba pokoi) lokalu mieszkalnego

PARTER
oficyna tylna
10
T-0.1
lokal mieszkalny
2-poziomowy
1 pokój
+ otwarta antresola

63

NUMER APARTAMENTU



ulica KILIŃSKIEGO

LOKALIZACJA LOKALU NA RZUCIE PARTERU
skala 1:500

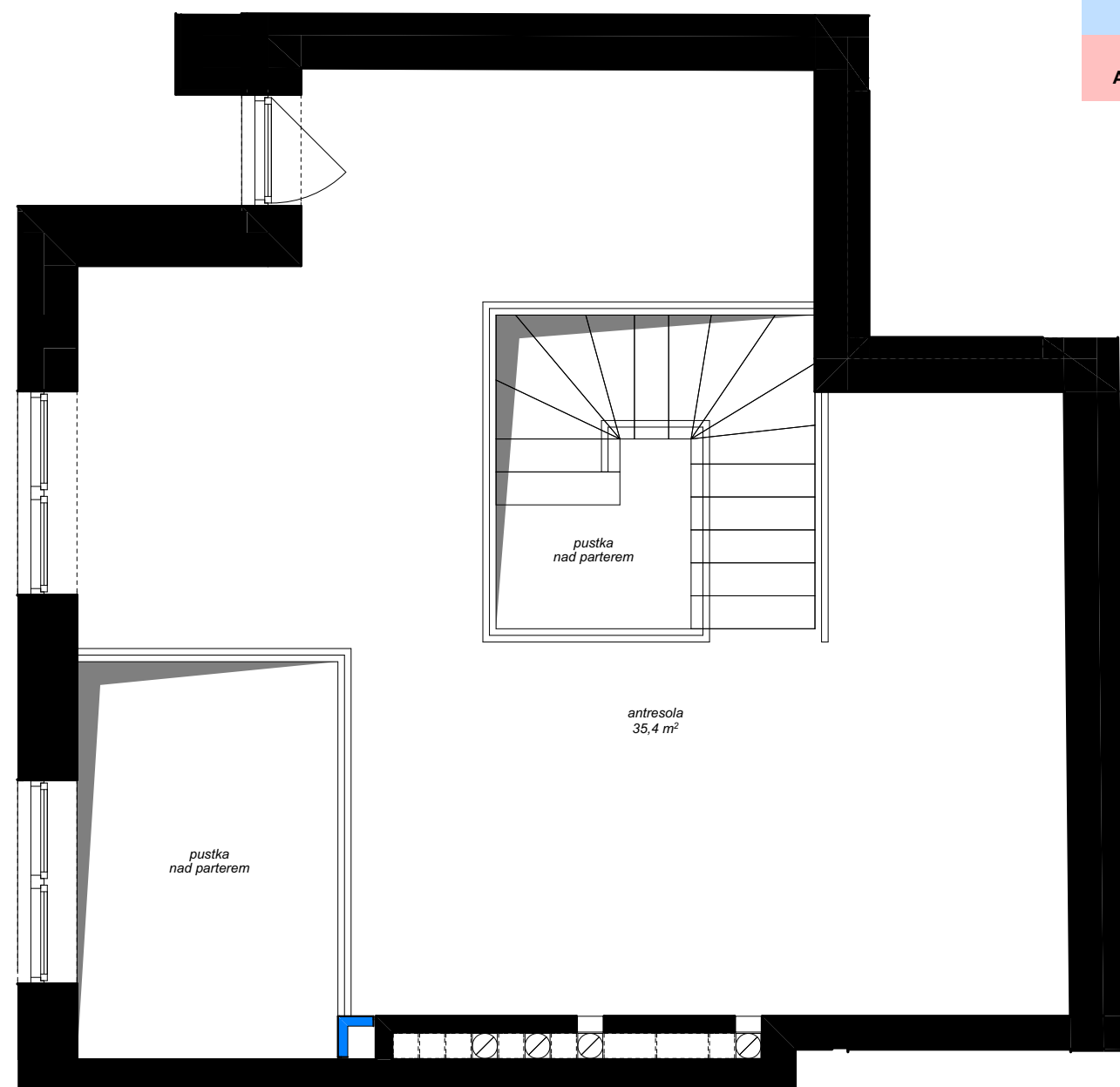


OZNACZENIA GRAFICZNE NA RYSUNKU:

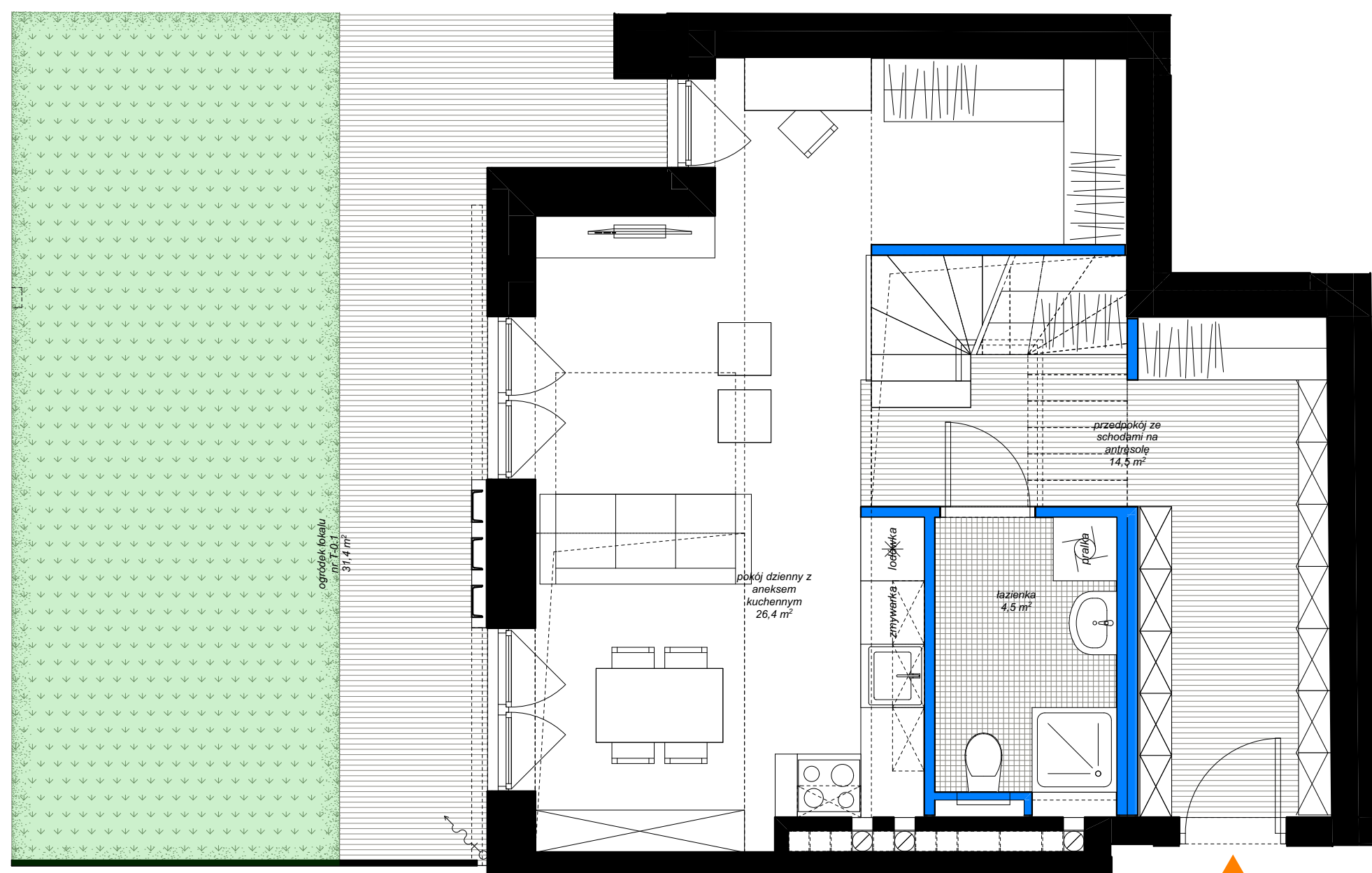
- lokale mieszkalne - schemat "A"
- lokale mieszkalne - schemat "B"
- lokale mieszkalne - schemat "C"
- lokale mieszkalne - schemat "D"
- lokale mieszkalne - inne
- lokale usługowe - gastronomia
- lokale usługowe - handel
- lokale usługowe - biura

- P-1.6** numeracja lokali wg dokumentacji technicznej projektu wykonawczego
- 60 numeracja lokali wg systemu identyfikacji wizualnej obiektu

RZUT LOKALU NA POZIOMIE ANTRESOLI NAD PARTEREM
skala 1:50



RZUT LOKALU NA POZIOMIE PARTERU
skala 1:50



WEJŚCIE DO LOKALU

elementy projektowanej struktury budynku (uwzględniane przy zliczaniu powierzchni wewnętrznej lokalu)
elementy projektowanej aranżacji przestrzennej lokalu (ścianki działowe z możliwością demontażu lub zmiany lokalizacji, nie uwzględniane przy zliczaniu powierzchni wewnętrznej lokalu)

marciniak & witasiak
ARCHITEKCI

© Wszelkie prawa zastrzeżone.
Powielanie lub wykorzystywanie niezgodne z przeznaczeniem oraz bez zgody właściciela dokumentacji zabronione.

Niniejsze opisy i przedstawione wizualizacje nie stanowią oferty w rozumieniu prawa i są publikowane jedynie w celach informacyjnych. Przedstawione wizualizacje mają charakter poglądowy i nie mogą być traktowane jako ostateczne projekty realizacyjne.