

NR BUDYNKU:

5

KONDYGNACJA:

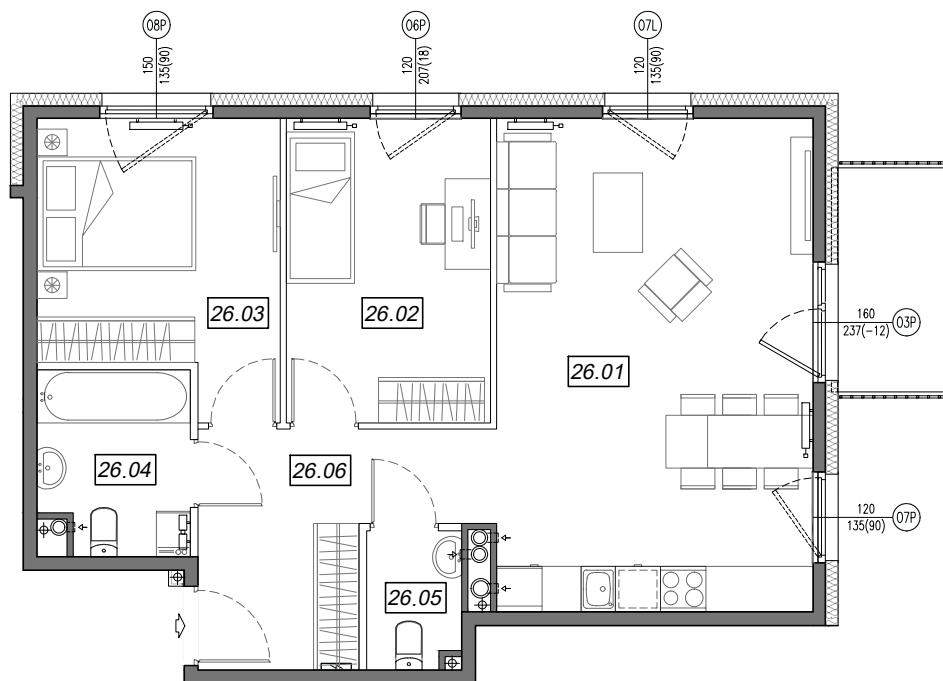
V PIĘTRO

NR MIESZKANIA:

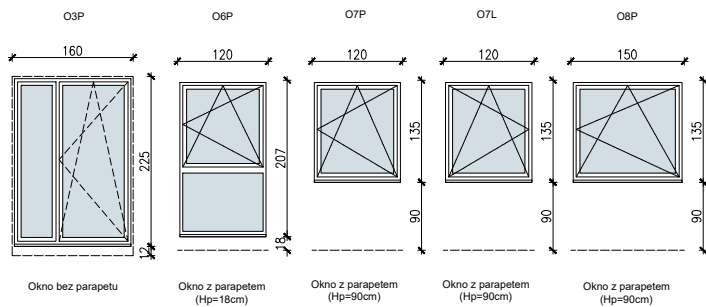
5.A.26

POWIERZCHNIA:

65.08 m²



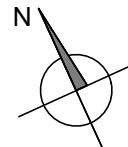
SCHEMAT OKIEN W WIDOKU OD WEWNĄTRZ:



LOKALIZACJA MIESZKANIA:



- ściany niedemontowalne
- ściany możliwe do rearanżacji



NR	POMIESZCZENIE	POW.
26.01	POKÓJ + ANEKS KUCHENNY	27.14 m ²
26.02	SYPIALNIA	10.84 m ²
26.03	SYPIALNIA	11.18 m ²
26.04	ŁAZIENKA	4.68 m ²
26.05	TOALETA	2.22 m ²
26.06	KOMUNIKACJA	9.02 m ²
POWIERZCHNIA MIESZKANIA:		65.08 m²
POWIERZCHNIA BALKONU:		4.20 m²

Instalacja kanalizacji sanitarnej może być prowadzona nad poziomem posadzki. Przyłącza instalacji wod-kan mogą być prowadzone natynkowo.

Powierzchnie lokali liczone wg. Normy PN-ISO 9836:2015-12 (tolerancja ± 5cm).

Hp - wysokość niewykończonego parapetu mierzona od projektowanego poziomu wykończonej posadzki lokalu (tolerancja ± 2cm).

Przedstawiona aranżacja i wykończenie ma charakter wyłącznie poglądowy i nie stanowi oferty.