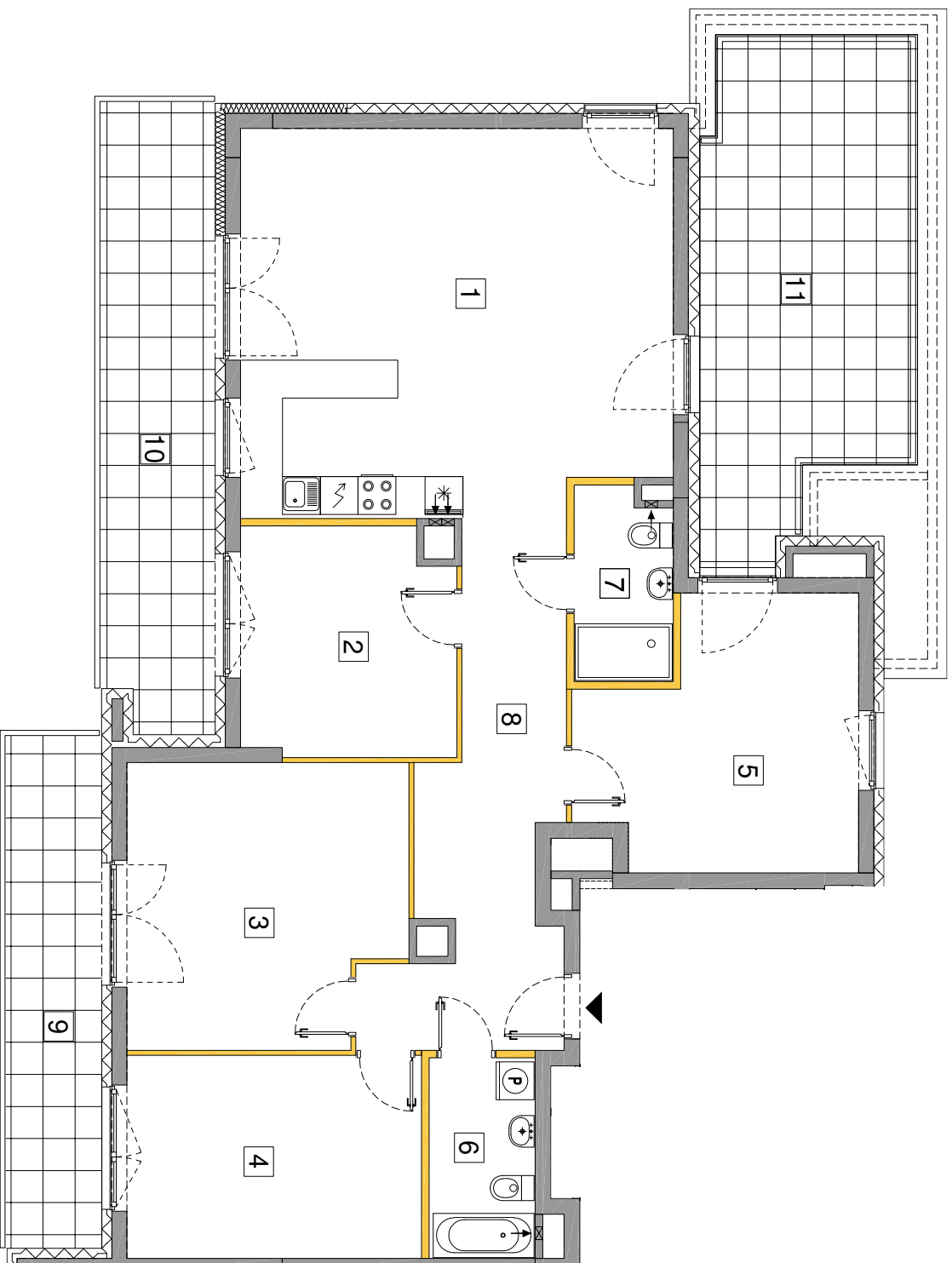


# GEODEZYJNA INWENTARYZACJA POWIERZCHNI UŻYTKOWEJ LOKALU MIESZKALNEGO



Powierzchnia użytkowa lokalu jest określona zgodnie z normą PN-ISO 9836:2015-12

**INWESTYCJA**  
ZESPÓŁ DWÓCH BUDYNKÓW  
MIESZKALNYCH WIELORODZINNYCH  
Z GARAŻAMI PODZIEMNYMI I  
ZAGOSPODAROWANIEM TERENU  
ZLOKALIZOWANY W WARSZAWIE NA  
DZ. EW. NR 18.19/4 OBRĘB 4-03-13

**INWESTOR**  
**NAPOLLO 9 Sp. z o. o.**  
ul. Osmańska 12, 02-823 Warszawa

**ADRES**  
**Warszawa, ul. Rembielińska 26B**

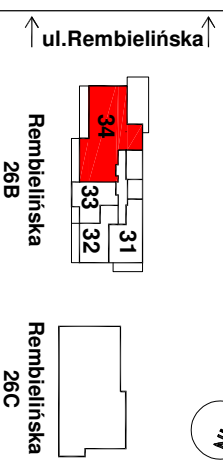
DANE LOKALU		
LOKAL NR	LICZBA POKOI	POW. SPRZEDAŻOWA
34	5	133,62 m <sup>2</sup>
	PIĘTRO	KONDYGNACJA
	6	7

- ZESTAWIENIE POWIERZCHNI**
1. SALON Z ANEKSEM 40,77 m<sup>2</sup>
  2. SYPIALNIA 12,26 m<sup>2</sup>
  3. SYPIALNIA 18,80 m<sup>2</sup>
  4. SYPIALNIA 14,98 m<sup>2</sup>
  5. SYPIALNIA 16,61 m<sup>2</sup>
  6. ŁAZIENKA 5,43 m<sup>2</sup>
  7. ŁAZIENKA 4,71 m<sup>2</sup>
  8. HOL 16,95 m<sup>2</sup>
- POW. UŻYTKOWA**  
**130,51 m<sup>2</sup>**

Powierzchnia pod ściankami nadającymi się do demontażu  
**3,11 m<sup>2</sup>**

- POW. SPRZEDAŻOWA**  
**133,62 m<sup>2</sup>**
9. BALKON 12,34 m<sup>2</sup>
  10. BALKON 17,93 m<sup>2</sup>
  11. TARAS 24,27 m<sup>2</sup>

**SCHEMAT KONDYGNACJI**



Warszawa, 07.10.2024 r.