

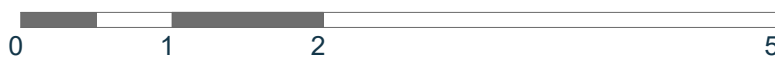
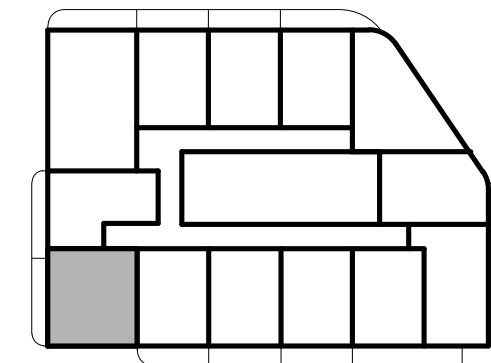
Al. Grunwaldzka, Gdańsk

| | |
|------------------------|------|
| Nr projektowy lokalu: | 9.12 |
| Nr sprzedażowy lokalu: | 162 |
| Liczba pokoi: | 2 |
| Piętro: | 9 |

Powierzchnia użytkowa lokalu 32,19 m²

| | | |
|--------|-----------------------------------|----------------------|
| 9.12.1 | Pokój dzienny z aneksem kuchennym | 17,24 m ² |
| 9.12.2 | Pokój | 10,89 m ² |
| 9.12.3 | Łazienka | 4,06 m ² |
| 9.12.4 | Loggia | 4,37 m ² |

Rzut kondygnacji wraz z usytuowaniem lokalu w budynku



- ściany konstrukcyjne/ szachtów
- ściany działowe
- ścianki zabudów demontowalne

Powierzchnia wewnętrzna lokalu (wraz ze ścianami działowymi) wynosi 33,20 m²

1. Powierzchnia użytkowa lokalu będzie liczona w oparciu o rozporządzenie Ministra Rozwoju z dnia 11 września 2020 roku w sprawie szczegółowego zakresu i formy projektu budowlanego, zgodnie z zasadami zawartymi w Polskiej Normie PN-ISO 9836:2022-07.
 2. Z przyczyn projektowych i aranżacyjnych nieznacznym zmianom może ulec powierzchnia użytkowa lokalu lub/i poszczególnych pomieszczeń, lokalizacja grzejników, wymiary szachtów instalacyjnych, lokalizacja i wymiary okien, balkonów/loggi/tarasów i ogródków. Dopuszcza się lokalizowanie infrastruktury na terenie ogródków i tarasów. Docelowe rzuty lokalu będą przedłożone do umów przedwstępnych sprzedaży lokalu.