

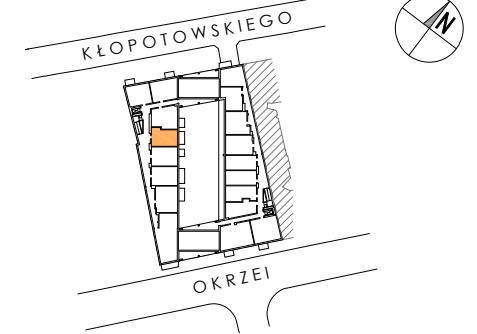
# NA OKRZEI

serce Pragi

+48 501 801 700  
www.naokrzei.pl

WIELORODZINNY BUDYNEK MIESZKALNY  
Z USŁUGAMI W PARTERZE I GARAŻEM PODZIEMNYM  
MIĘDZY ULICAMI OKRZEI I KŁOPOTOWSKIEGO  
W WARSZAWIE

PLAN SYTUACYJNY



2 PIĘTRO / KLATKA A

MIESZKANIE nr A.02.05

LICZBA POKOI	POWIERZCHNIA UŻYTKOWA	WYSOKOŚĆ (w stanie deweloperskim)
1	34.08 m <sup>2</sup>	2.66 m

WYKAZ POWIERZCHNI POMIESZCZEŃ

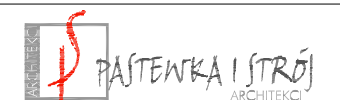
1. HOL	2.01 m <sup>2</sup>
2. SALON Z ANEKSEM KUCHENNYM	27.31 m <sup>2</sup>
3. ŁAZIENKA	4.19 m <sup>2</sup>
4. BALKON	5.63 m <sup>2</sup>
POWIERZCHNIA POD ŚCIANKAMI NADAJĄCYMI SIĘ DO DEMONTAŻU	0.57 m <sup>2</sup>

INNE MIESZKANIA O PODOBNYM UKŁADZIE

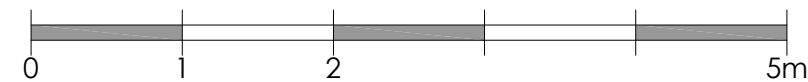
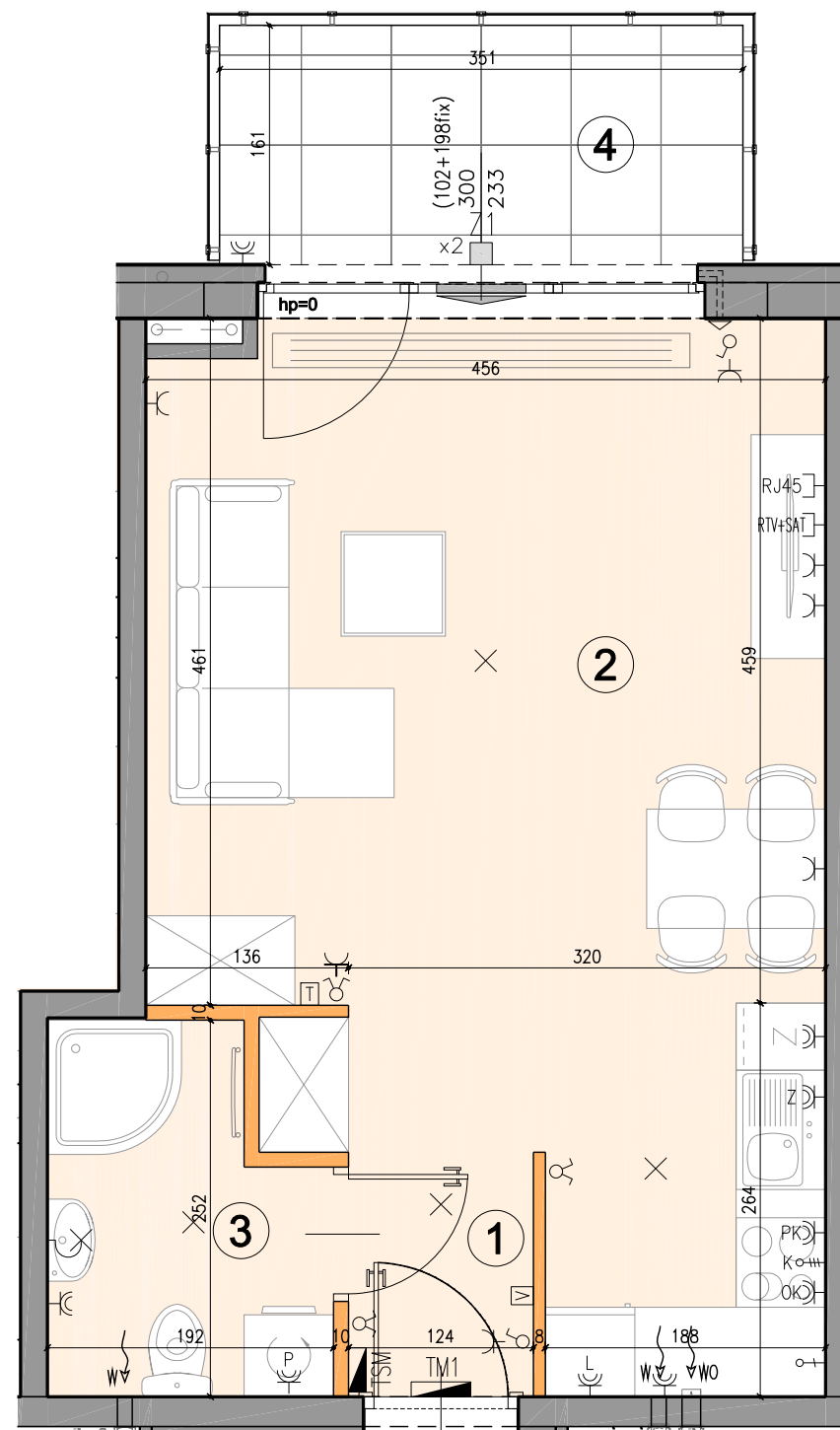
PIĘTRO	1	2	3	4	5	6	7
NR	-	-	A.3.05	A.4.05	-	-	-



Matexi Polska Sp. z o.o.  
Al. Jana Pawła II 29 00-867 Warszawa  
www.matexpolska.pl



Al. Jerozolimskie 99 lok.37 tel. 22 619-35-09  
02-001 Warszawa biuro@ps-architekci.pl



	ściana rozbiegająca		grzejnik kanałowy		zewnętrzna oprawa ścienna (kinkiet)		łącznik oświetleniowy 1-biegunowy		gniazdo wtykowe pojedyncze
	ściana nierozbiegająca		grzejnik płytowy		tabliczka mieszkaniowa elektryczna TM		łącznik oświetleniowy 2-biegunowy		gniazdo wtykowe brygosczielne (ogólne)
	potencjalna lokalizacja ściany		grzejnik drabinkowy		skrzynka mieszkaniowa multimedialna		łącznik oświetleniowy schodowy		gniazdo wtykowe brygosczielne (pralka)
	obniżenia		pion kanalizacyjny		wypust 1-fazowy 230V/wentylator		wypust oświetleniowy sufitowy		gniazdo wtykowe brygosczielne (łódówka)
	przepierzenie balkonowe		kratka napowietrzająca		gniazdo RTV+SAT		wypust oświetleniowy ścienny (kinkiet)		gniazdo wtykowe brygosczielne (okap)
	balustrada pełna		pion wentylacyjny		gniazdo internetowe		wypust oświetleniowy (1f)		gniazdo wtykowe brygosczielne (zmywarka)
	balustrada szklana		pion wentylacyjny okapowy		termostat		puszka przyłączeniowa kuchni elektrycznej (3f)		gniazdo wtykowe brygosczielne (piekarnik)
	element konstrukcyjny elewacji		trójnik		panel domofonu z kamerą		przycisk dzwonka		
			nawiewnik okienny / ścienny		wideodomofon z funkcją dzwonka				

KARTA KATALOGOWA JEST ZAŁĄCZNIKIEM DO UMOWY ZGODNIE Z PN-ISO 9836: 1997 - POWIERZCHNIA UŻYTKOWA LOKALU JEST OBLICZANA W METRACH KWADRATOWYCH Z DOKŁADNOŚCIĄ DO DWÓCH MIEJSC PO PRZECINKU, DLA WYMIARÓW LOKALU W STANIE WYKOŃCZONYM NA POZIOMEJ PODŁOŻY. DO POWIERZCHNI UŻYTKOWEJ WLICZA SIĘ POWIERZCHNIĘ ELEMENTÓW NADAJĄCYCH SIĘ DO DEMONTAŻU (RURY, KANAŁY, ŚCIANKI DZIAŁOWE) WYMIARY I POWIERZCHNIE MOGĄ ULEC ZMIANOM. INSTALACJE ORAZ URZĄDZENIA ELEKTRYCZNE, SANITARNE I DRZWI WEWNĘTRZNE NIE STANOWIĄ WYPOSAŻENIA LOKALI. PRZEDSTAWIONO PRZYKŁADOWE ROZMIESZCZENIE NAWIEWNIKÓW OKIENNYCH I ŚCIENNYCH ORAZ URZĄDZEŃ SANITARNYCH I KUCHENNYCH. PODŁOŻA POD POSADZKI WYKONANE ZE SZLICHTY. NA WARSTWY WYKOŃCZENIOWE PODŁÓG PRZEWDZIĄNO 2 CM. ZABRANIA SIĘ INGERENCJI W ELEMENTY NOŚNE BUDYNKU ORAZ SZACHTY INSTALACYJNE.