

lokal mieszkalny

karta informacyjna inwestycji



data sporządzenia karty: 11.09.2024

LOKAL NR 80

PIĘTRO	1
POKOJE	2
KLATKA	4

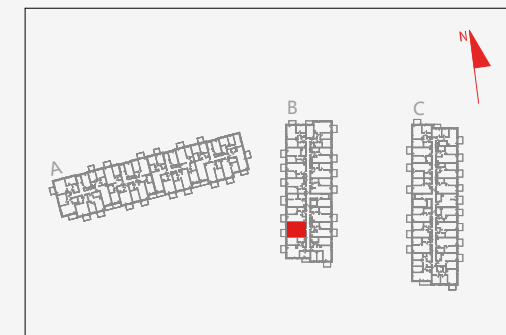
POWIERZCHNIA ROZLICZENIOWA	37.56m²
POWIERZCHNIA UŻYTKOWA	36.22m²

HOL	3,55 m ²
ŁAZIENKA	4,86 m ²
POKÓJ	10,08 m ²
POKÓJ Z ANEKSEM KUCHENNYM	17,73 m ²

POWIERZCHNIA POD ŚCIANKAMI DZIAŁOWYMI NADAJĄCYMI SIĘ DO DEMONTAŻU	1.34m ²
--	--------------------

BALKON	4.72m²
---------------	--------------------------

POŁOŻENIE LOKALU W BUDYNKU B

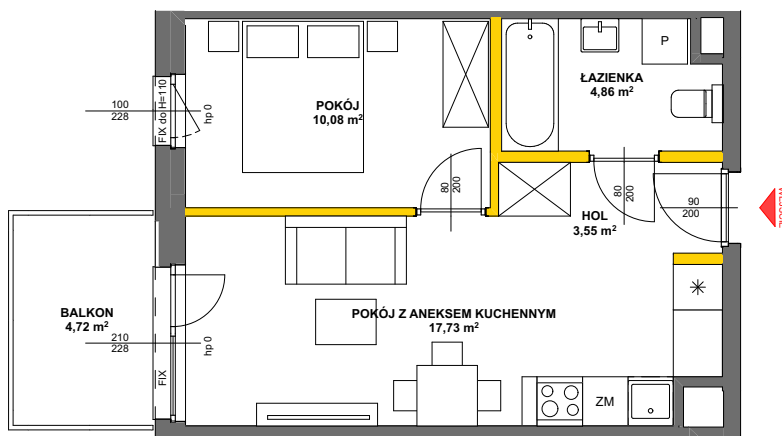


MIESZKANIE POWTARZALNE: 95, 110




Adres inwestycji: Julianów, ul. Urbanistów 14

BIURO SPRZEDAŻY

 22 12 30 740



LEGENDA

-  ścianki działowe nadające się do demontażu
-  ściany i obudowy pionów instalacyjnych
-  kanały instalacyjne obudowane



GDYNIA 2023

Powierzchnia lokalu obliczona została zgodnie z Polską Normą PN-ISO 9836:2015-12, powołaną w rozporządzeniu Ministra Rozwoju z dnia 11 września 2020 roku w sprawie szczegółowego zakresu i formy projektu budowlanego. Powierzchnia rozliczeniowa lokalu, uwzględniająca powierzchnię pod ściankami działowymi, służy do ustalenia ceny sprzedaży. Powierzchnia użytkowa lokalu służy do celów ewidencyjnych i wieczystoksięgowych. Instalacja wodna i kanalizacyjna doprowadzona do kuchni, łazienki i WC, zakończona korkami, nie schowana w ścianach. Rozprowadzenie instalacji pod przybory leży po stronie Nabywcy. Meble, biały montaż oraz drzwi wewnętrzne nie stanowią elementu wyposażenia lokalu. Deweloper zastrzega sobie możliwość wprowadzenia niewielkich zmian w dalszym etapie inwestycji. Przedstawiona aranżacja lokalu jest przykładowa. Wymiary okienne podane są w świetle muru od strony zewnętrznej.