

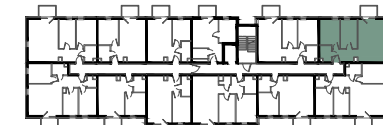
# JHM<sup>®</sup>

## DEVELOPMENT

JHM DEVELOPMENT Spółka Akcyjna,  
96 - 100 Skierniewice, ul. Unii Europejskiej 18A,  
tel. + 48-46-833-95-89, fax. +48-46-833-97-32  
e-mail: sekretariat@jhmdevelopment.pl,  
www.jhmdevelopment.pl

### SKANDINAVIA

ul. Wielkopolska  
80-180 Gdańsk



BUDYNEK C  
PIĘTRO 2  
LOKAL C.2.19



POWIERZCHNIE LICZONE  
WG NORMY PN-ISO 9836:1997

PRZEDPOKÓJ	6,75 m <sup>2</sup>
ŁAZIENKA	3,82 m <sup>2</sup>
POKÓJ Z ANEKSEM KUCHENNYM	27,33 m <sup>2</sup>
POKÓJ	10,23 m <sup>2</sup>
POKÓJ	11,52 m <sup>2</sup>
POWIERZCHNIA POD ŚCIANKAMI DZIAŁOWYMI (Z MOŻLIWOŚCIĄ DEMONTAŻU)	1,98 m <sup>2</sup>
<b>POWIERZCHNIA UŻYTKOWA</b>	<b>61,63 m<sup>2</sup></b>
BALKON	3,84 m <sup>2</sup>

LEGENDA:

- ŚCIANKI DZIAŁOWE NADAJĄCE SIĘ DO DEMONTAŻU
- ŚCIANY KONSTRUKCYJNE

UWAGI:

- ZGODNIE Z NORMĄ PN-ISO 9836: 1997 DO POWIERZCHNI LOKALU WLICZONO ŚCIANKI DZIAŁOWE NADAJĄCE SIĘ DO DEMONTAŻU
- POWIERZCHNIE MOGĄ ULEC ZMIANIE
- NINIEJSZY PROJEKT NIE STANOWI OFERTY W ROZUMIENIU PRZEPISÓW KODEKSU CYWILNEGO WYPOSAŻENIE TYLKO W CELACH PREZENTACJI, NIE STANOWI ZOBOWIĄZANIA UMOWNEGO
- WYJŚCIE NA TARAS/BALKON - MOŻLIWA RÓŻNICA POZIOMÓW