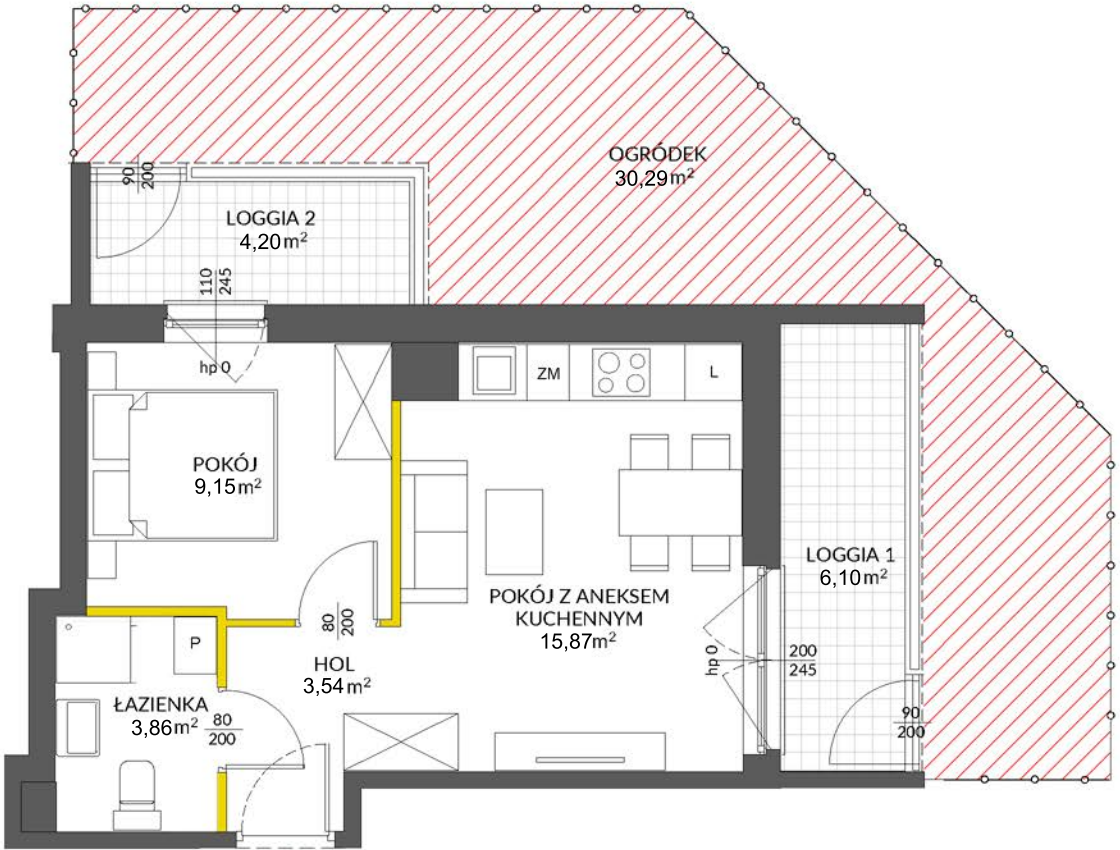


lokal mieszkalny
karta informacyjna inwestycji



LEGENDA:
— ścianki działowe nadające się do demontażu
— ścianki obudowy pionów instalacyjnych



data sporządzenia karty 18.05.2024

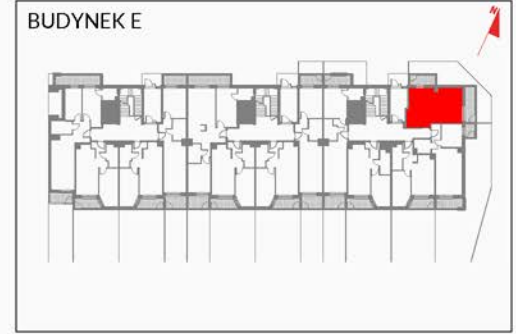
LOKAL NR 195

| | |
|----------------------|----------------------------|
| PIĘTRO | 0 |
| POW. UŻYTKOWA | 33,18 m² |
| POKOJE | 2 |

| | |
|---------------------------|----------------------|
| HOL | 3,54 m ² |
| POKÓJ Z ANEKSEM KUCHENNYM | 15,87 m ² |
| POKÓJ | 9,15 m ² |
| ŁAZIENKA | 3,86 m ² |
| LOGGIA 1 | 6,10 m ² |
| LOGGIA 2 | 4,20 m ² |
| OGRÓDEK LOKATORSKI | 30,29 m ² |

POWIERZCHNIA POD ŚCIANKAMI
DZIAŁOWYMI NADAJĄCYMI SIĘ
DO DEMONTAŻU 0,76m²

POŁOŻENIE LOKALU W BUDYNKU



MIESZKANIE POWTARZALNE: brak
Adres inwestycji: Warszawa, ul. Marywilka

BIURO SPRZEDAŻY
☎ 22 123 94 44

Na podstawie art. 26 ustawy z dnia 13 lutego 2020 roku o zmianie ustawy - Prawo budowlane oraz niektórych innych ustaw, dokumentacja projektowa została sporządzona w oparciu o przepisy w brzmieniu obowiązującym do dnia 19 września 2020 roku, w konsekwencji czego pomiar powierzchni dokonany został według Polskiej Normy PN-ISO 9836:1997. Powierzchnię użytkową wskazano w stanie wykończonym, z uwzględnieniem tynków. Wymiary liniowe pomieszczeń podano w ścianach bez tynków. Do powierzchni użytkowej wlicza się powierzchnię pod ścianami działowymi nadającymi się do demontażu. Instalacja wodna i kanalizacyjna doprowadzona do kuchni, łazienki i WC, zakończona korkami, nie schowana w ścianach. Rozprowadzenie instalacji pod przybory leży po stronie nabywcy. Meble, biały montaż oraz drzwi wewnętrzne nie stanowią elementu wyposażenia lokalu. Deweloper zastrzega sobie możliwość wprowadzenia niewielkich zmian w dalszym etapie inwestycji. Aranżacja lokalu przedstawiona na rysunku jest przykładowa.