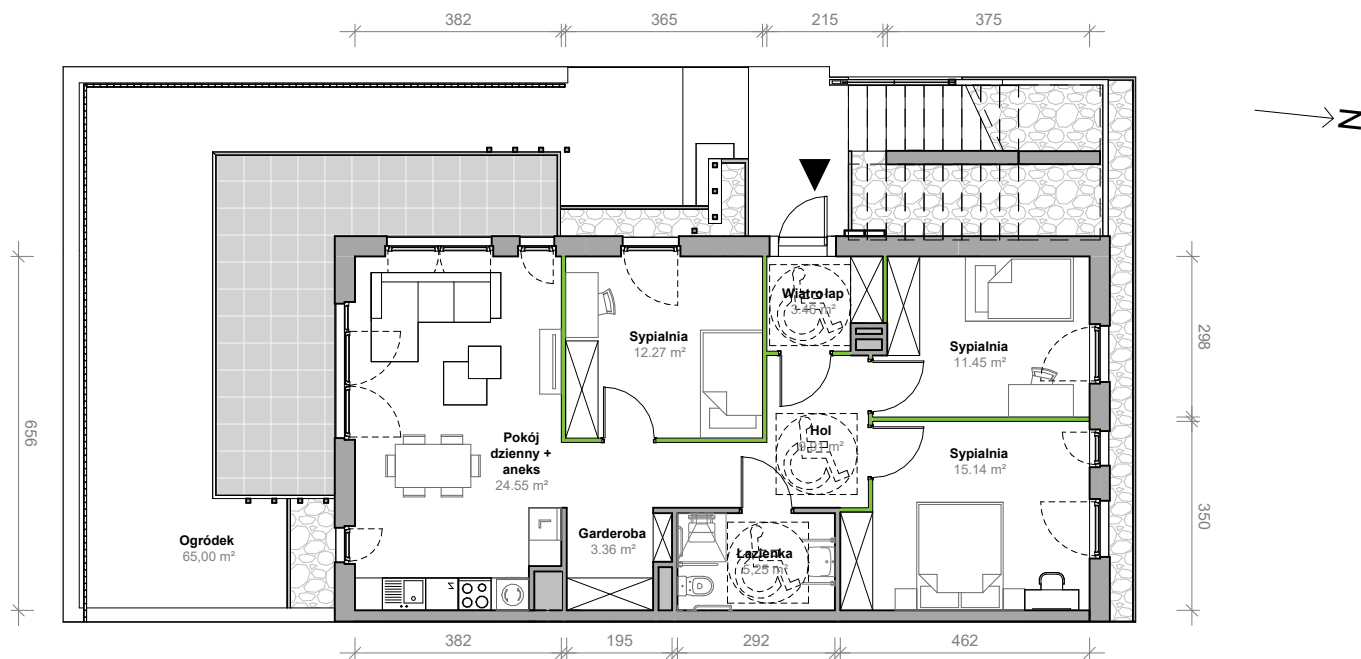


# Przemyska Vita, L.O.M01



Powierzchnia **85,39 m<sup>2</sup>**

Piętro **0**



Aranżacja mieszkania jest przykładowa.

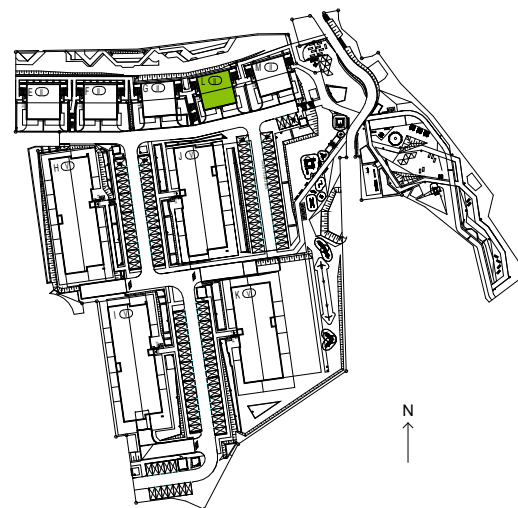
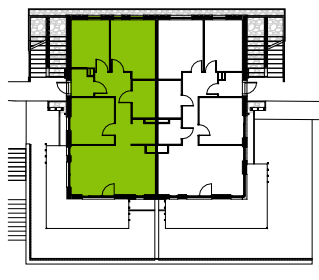
## Powierzchnia **użytkowa**

nie uwzględnia powierzchni pod ścianami działowymi

## Rzut kondygnacji **0**

## Plan osiedla **Budynek L**

Wiatrołap	3,46 m <sup>2</sup>
Hol	9,91 m <sup>2</sup>
Sypialnia	12,27 m <sup>2</sup>
Pokój dzienny + aneks	24,55 m <sup>2</sup>
Garderoba	3,36 m <sup>2</sup>
Łazienka	5,25 m <sup>2</sup>
Sypialnia	15,14 m <sup>2</sup>
Sypialnia	11,45 m <sup>2</sup>
<b>Razem</b>	<b>85,39 m<sup>2</sup></b>
+ ogródek z tarasem	65,00 m <sup>2</sup>



**U nas nigdy nie płacisz za powierzchnię pod ścianami działowymi**