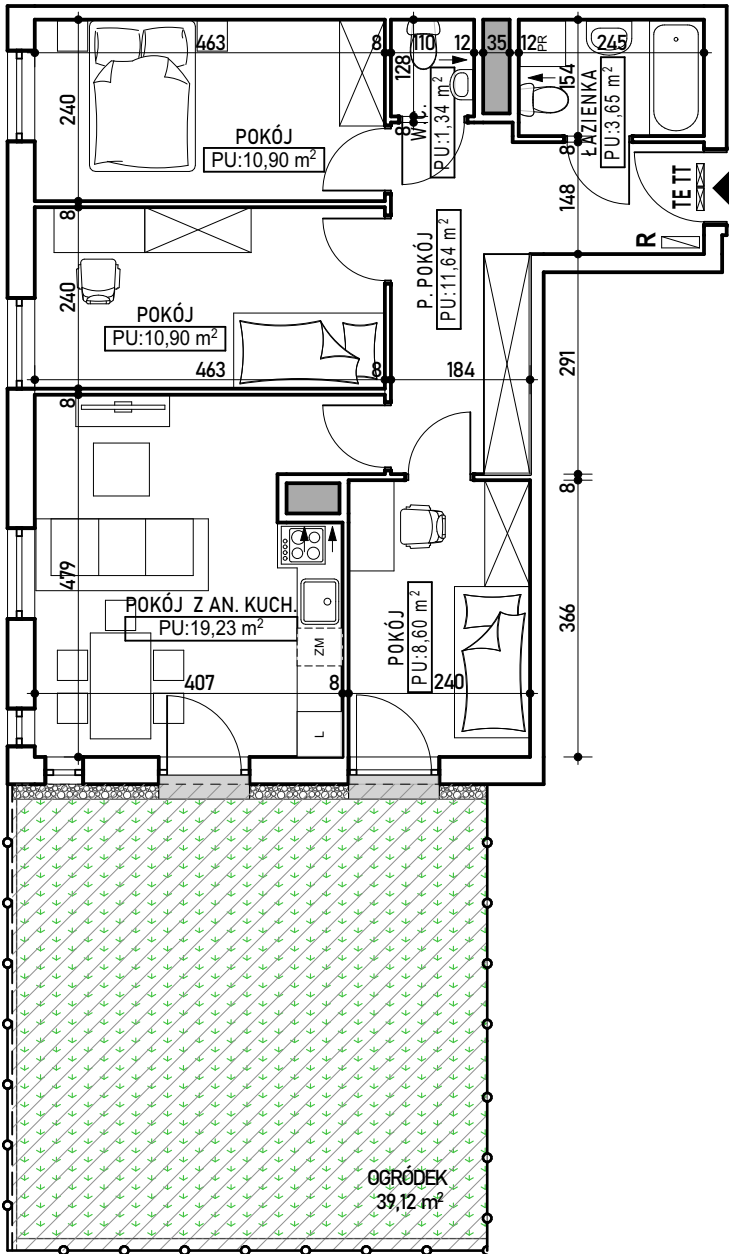
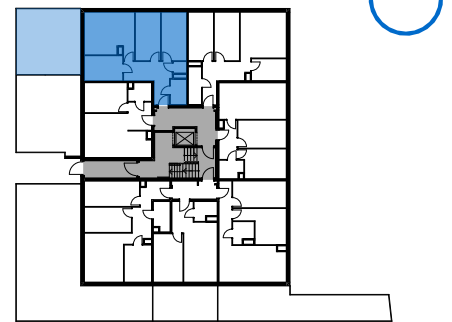


## mieszkanie 2

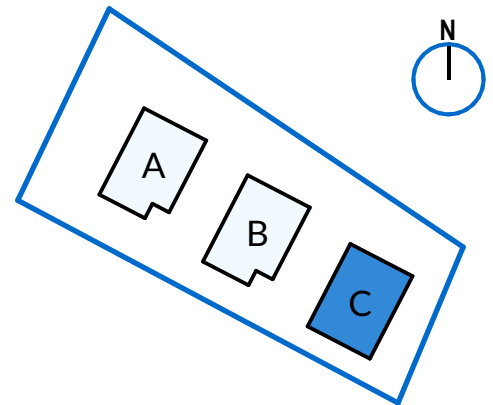


budynek	C
mieszkanie	2
piętro	0
liczba pokoi	4
powierzchnia użytkowa	66,26 m <sup>2</sup>
ogródek	39,12 m <sup>2</sup>

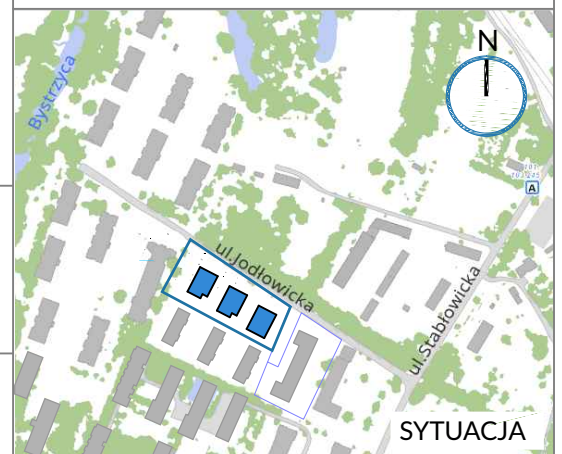
ul. Jodłowska 5



RZUT KONDYGNACJI PARTERU BUD. C Z ZAZNACZENIEM LOKALU MIESZKALNEGO



BUDYNEK C - LOKALIZACJA



SYTUACJA

LEGENDA:

- płyta betonowa, w wejściu na ogródek	- tablice elektryczna i teletechniczna.	- szafka rozdzielcząca centralnego ogrzewania	- wejście do mieszkania
- opaska żwirowa - zakaz wprowadzania zmian nawierzchni	- warstwa wegetacyjna ~35 cm obsiana trawą	- płyta garażowa - zakaz sadzenia roślinności intensywnej, montażu mebli oraz innych urządzeń	

UWAGA: Plany mieszkań przedstawiają układ funkcjonalny pomieszczeń i należy traktować je poglądowo. Wymiary pomieszczeń podano w świetle muru (bez tynku). Ostateczne wymiary mogą odbiegać od przedstawionych. Zastrzega się możliwość zmian w układach lokali, zgodnie z zapisami umowy deweloperskiej. Pomiar powierzchni użytkowej według normy: PN-ISO 9836:2015-12, zgodnie z zapisami umowy deweloperskiej.

deweloper:  
**www.wrobud.pl**

biuro sprzedaży:  
**605 234 900**  
mieszkania@wrobud.pl

Wrobud Sp. z o.o.  
54-517 Wrocław  
ul. Szczecińska 7

Biuro Projektów  
**PRO ART**  
Jacek Kowalski