

0 1 2 5m

Podziałka podana z tolerancją +/- 5%  
Aranżacja mieszkania ma charakter poglądowy.

## Murapol Portovo

Gdańsk | ul. Mostek

lokal **1.A.2.21**

budynek **1**

piętro **drugie**

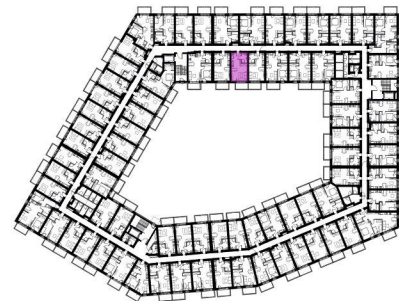
1. przedpokój **3,27 m<sup>2</sup>**

2. salon z aneksem kuch. **19,42 m<sup>2</sup>**

3. sypialnia **3,50 m<sup>2</sup>**

metraż **26,19 m<sup>2</sup>**

balkon **4,50 m<sup>2</sup>**



Biuro Sprzedaży: Gdańsk, ul. Mostek 4 - T: **58 355 53 33**, M: **gdansk@murapol.pl**. Centrala: Bielsko-Biała, ul. Dworkowa 4, T: 33 819 33 33, M: sekretariat@murapol.pl, **murapol.pl**

UWAGA: Powierzchnia liczona wg PN-ISO 9836; 2022. Na etapie projektu wykonawczego i realizacji obiektu mogą wystąpić korekty w powierzchni lokali i układzie ścian, powierzchnia liczona w stanie wykończonym. Do obliczeń przyjęto 1,5 cm tynku.