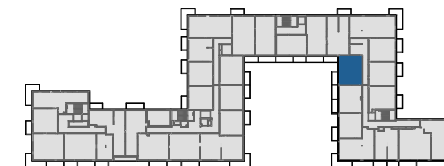


# MIRABELKI 5

## SCHEMAT PIĘTRA

ul. Mirabelki



ul. Bohuna

## LOKAL B.P2.36

klatka piętro nr mieszkania

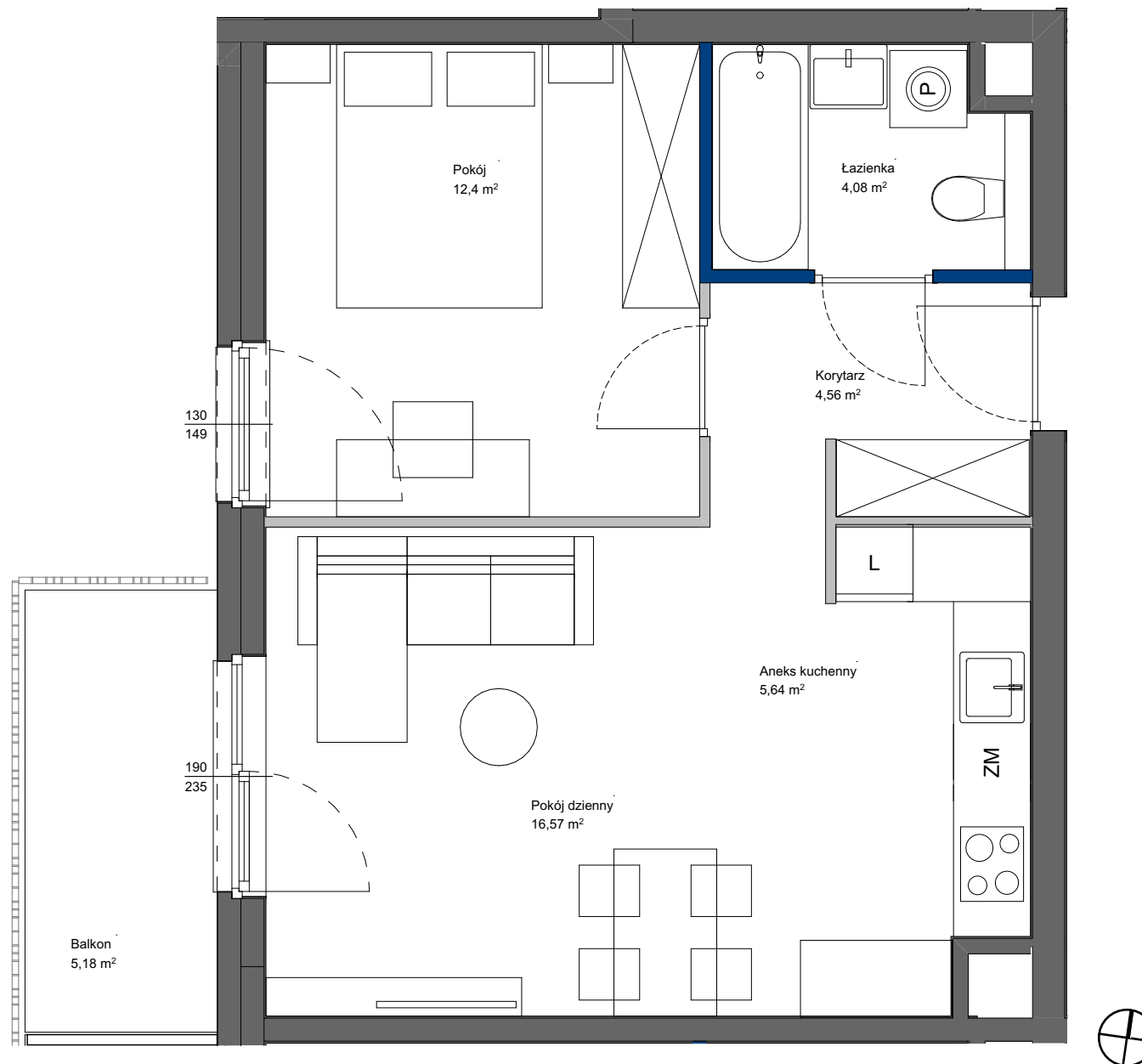
Powierzchnia użytkowa 43,25 m<sup>2</sup>

Ilość pokoi 2

Piętro II

### Zestawienie powierzchni

1	Korytarz	4,56
2	Aneks kuchenny	5,64
3	Pokój dzienny	16,57
4	Pokój	12,40
5	Łazienka	4,08
	Balkon	5,18



POWIERZCHNIA UŻYTKOWA POSZCZEGÓLNYCH POMIESZCZEŃ I LOKALU OBLICZONA ZGODNIE Z NORMĄ PN-ISO 9836:2022-07  
1. ZE WZGLĘDU NA TRWAJĄCE PRACE PROJEKTOWE POWIERZCHNIE MOGĄ ULEC ZMIANIE - WYPOSAŻENIE TYLKO W CELACH PREZENTACJI,  
NIE STANOWI ZABOWIĄZANIA UMOWNEGO - NINIEJSZY PROJEKT NIE STANOWI OFERTY W ROZUMIENIU PRZEPISÓW KODEKSU CYWILNEGO  
2. NINIEJSZA KARTA NIE STANOWI WIĄZĄCEGO OPISU PREZENTOWANEGO LOKALU

#### LEGENDA:

- ŚCIANY NIEROZBIERALNE
- ŚCIANY DZIAŁOWE Z MOŻLIWOŚCIĄ ROZBIÓRKI
- ŚCIANY DZIAŁOWE Z MOŻLIWOŚCIĄ ZMIANY ARANŻACJI

SKALA 1:50



**Totalbud**  
DEVELOPMENT