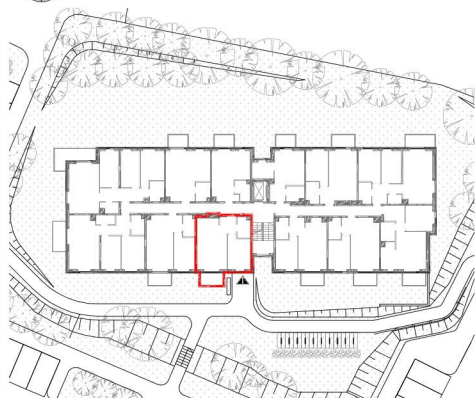


SKALA 1:100



SCHEMAT LOKALU MIESZKALNEGO NA PIĘTRZE, SKALA 1:1000

SCHEMAT MA CHARAKTER JEDYNE POGŁADOWY. W PRZYPADKU EWENTUALNYCH ROZBIŻNOŚCI POMIĘDZY SCHEMATAMI, A PROJEKTEM BUDOWANYM, WIAŻĄCY JEST PROJEKT BUDOWLANY

ROBYG

ROBYG Morenova Z O.O.
Al. Rzeczypospolitej 1,
02-872 Warszawa

ART ARCHITEKCI

ART Architekci Sp.z o.o.
80-354 Gdańsk, ul. Kupały 27,
tel. 530-641-696, www.art-architekci.pl

FAZA:	3B	DATA:	20-12-2024	NR MIESZKANIA:	3.1.2.M12
IŁOŚĆ POKOI:	2	POW. MIESZKANIA: WG PN-ISO 9836	41,55 m ²		
		POW. MIESZKANIA POD ŚCIANKAMI	1,95 m ²		
		ŁĄCZNA POW. MIESZKANIA	43,50 m ²		
PIĘTRO:	PIĘTRO II	POW. BALKONU:	4,57 m ²	POW. LOGGI:	-
BUDYNEK:		POW. TARASU:	-	POW. OGRODKA:	-
LEGENDA:	<p> ŚCIANKI DZIAŁOWE NADAJĄCE SIĘ DO DEMONTAŻU WENTYLACJA MECHANICZNA MIEJSCE PODCIEŻENIA OKAPU KUCHENNEGO </p>				

UWAGA:

- POWIERZCHNIE LICZONE WEDŁUG NORMY PN-ISO 9836
- ZE WZGLĘDU NA TRWAJĄCE PRACE PROJEKTOWE POWIERZCHNIE I LUB WYMIARY MOGA ULEC ZMIANIE
- WYPOSAŻENIE TYLKO W CELACH PREZENTACJI. NIE STANOWI ZOBOWIĄZANIA UMOWNEGO
- NIEJESTY PROJEKT NIE STANOWI OFERTY W ROZUMIENIU PRZEPISÓW KODEKSU CYWILNEGO
- WYŚCIE NA TARAS/LOGGIE/BALKON - MOŻLIWA RÓŻNICA POZIOMIÓW
- PIONY KANALIZACYJNE I PIONY WENTYLACYJNE STANOWIĄ CZĘŚĆ WSPÓLNA INSTALACJI BUDYNKU
- W PRZYPADKU WYSTĘPOWANIA OTWORU RENIZYJNEGO NA PIONIE, MUSI BYĆ ZAPEWNIONY DOSTĘP DO NIEGO, ZODJEDNIE Z DOKUMENTACJĄ TECHNICZNĄ
- W PRZYPADKU WYSTĘPOWANIA PODWOJNYCH DRZWIW BALKONOWYCH, TYLKO JEDNO SKRZYDŁO DRZWIOWE JEST WYPOSAŻONE W KLAMKE.