

KRÓLOWEJ JADWIGI 51

nr B/18



Powierzchnia 60,13 m²

Piętro 2

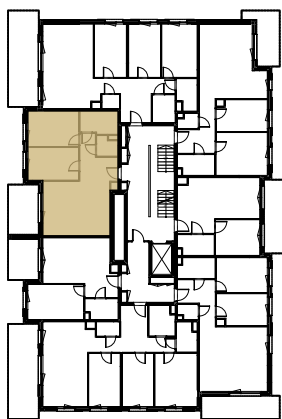


Aranżacja mieszkania jest przykładowa

Powierzchnia użytkowa

| | |
|-----------------|----------------------------|
| salon z aneksem | 22,76 m ² |
| pokój 1 | 11,28 m ² |
| pokój 2 | 10,43 m ² |
| łazienka | 5,23 m ² |
| wc | 2,40 m ² |
| korytarz | 8,03 m ² |
| Razem | 60,13 m² |
| +balkon | 9,35 m ² |

Rzut kondygnacji Piętro 2



Plan osiedla Budynek B

