

A.52

Powierzchnia dla rozliczenia ceny **39,96 m²**

Powierzchnia użytkowa **38,55 m²**

01 Przedpokój 3,29 m²

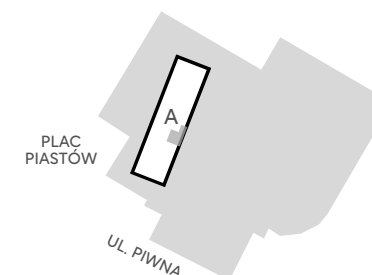
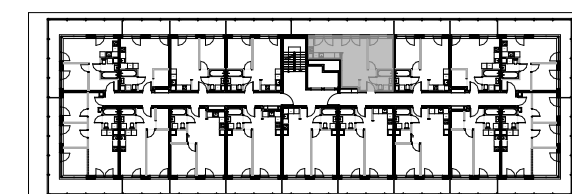
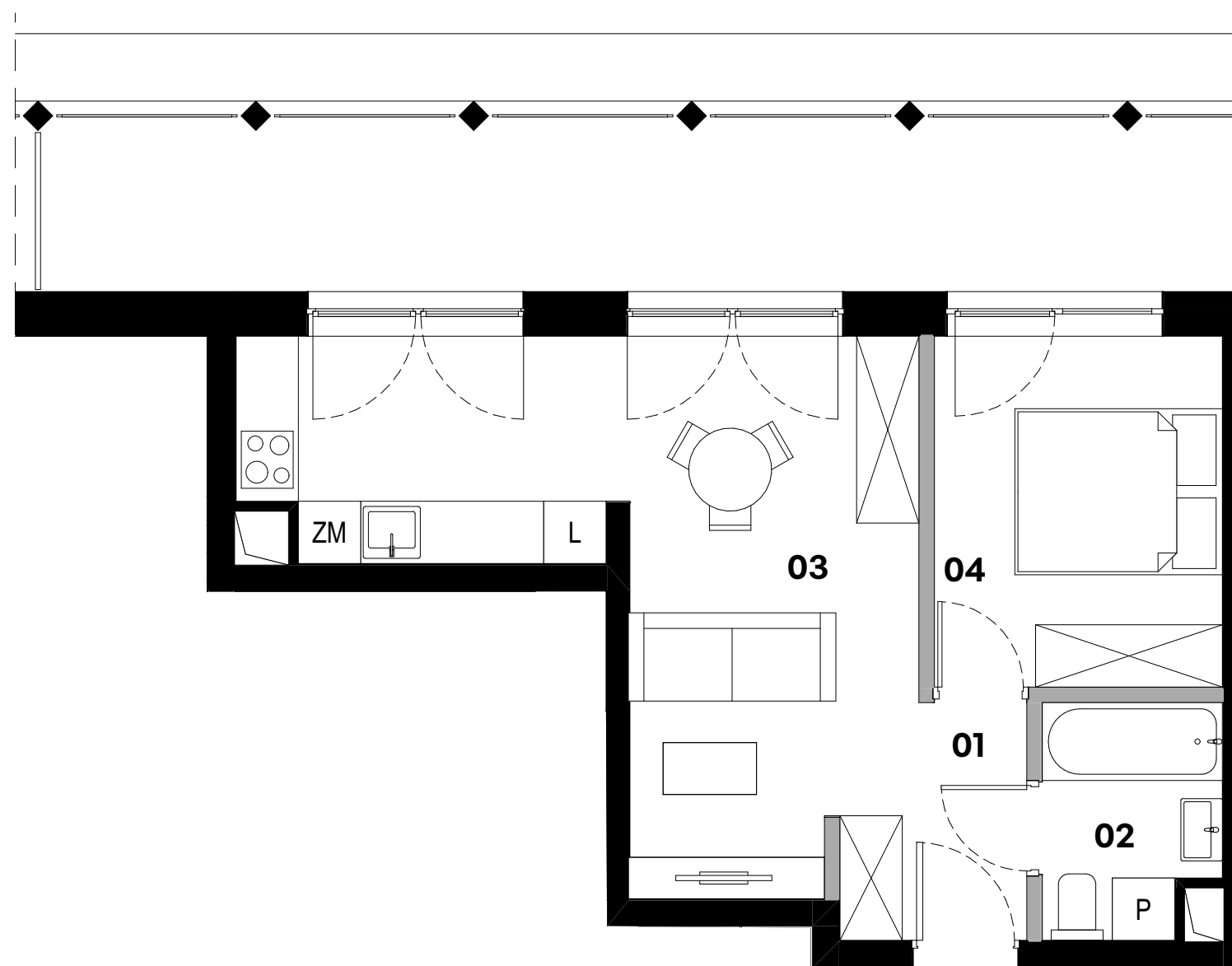
02 Łazienka 3,70 m²

03 Salon z aneksem kuchennym 22,18 m²

04 Sypialnia 9,38 m²

Powierzchnia pod ściankami 1,41 m²

Taras 19,30 m²

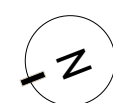


POKOJE

2

PIĘTRO

4



■ ściany działowe



Powierzchnie pomieszczeń zgodnie z Polską Normą PN-ISO 9836: 2022-07.
Niniejsza karta katalogowa przedstawia przykładową aranżację mieszkania.

Biuro sprzedaży mieszkań

**Parking przy Gliwickim Centrum
Handlowym, wejście od
ul. Dworcowej, 44-110 Gliwice**

**+48 600 700 603
www.browarhugoscobel.pl**