



## BUDYNEK WIELORODZINNY Z GARAŻEM PODZIEMNYM

Kraków, ul. Przewóz 42  
fragmenty dz. nr 31/50, 31/60, obręb 19 Podgórze

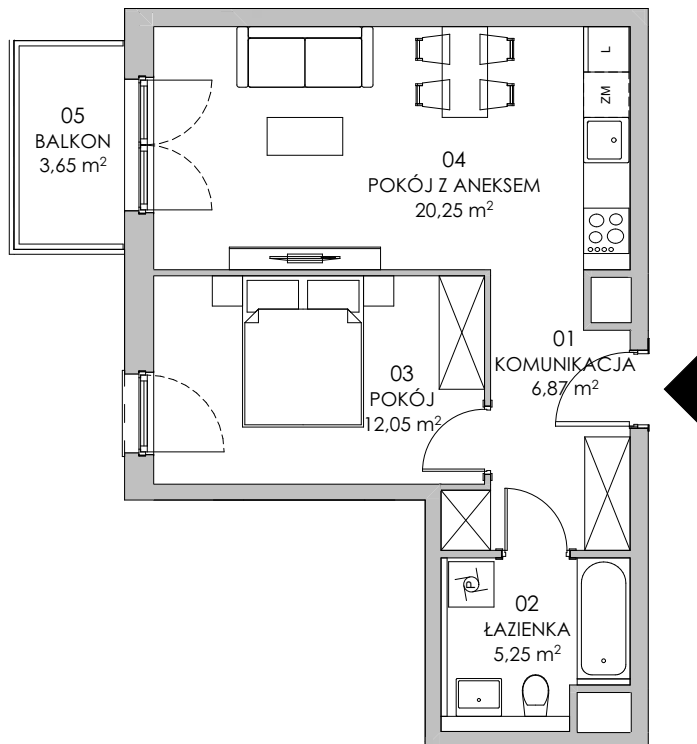
[www.przewoz42.pl](http://www.przewoz42.pl)

e-mail: [bsmkrakow@atal.pl](mailto:bsmkrakow@atal.pl)

Biuro Sprzedaży, 30-701 Kraków, ul. Zabłocie 23/18

PRZEWOZ 42  
A T A L

BUDYNEK B



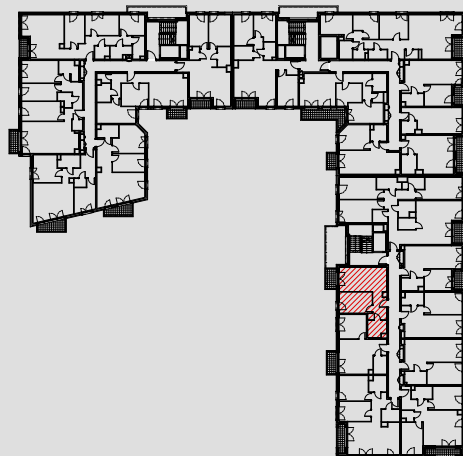
MIESZKANIE: BIII.1.M94

DWUPOKOJOWE

PIĘTRO 1

[m²]

01	KOMUNIKACJA	6,87
02	ŁAZIENKA	5,25
03	POKÓJ	12,05
04	POKÓJ Z ANEKSEM	20,25
<b>POWIERZCHNIA UŻYTKOWA</b>		<b>44,42 m²</b>
05	BALKON	3,65



BUDYNEK B  
KLATKA 3



1. Wymiary pomieszczeń, lokalizację przyborów sanitarnych i inne podano na podstawie projektu budowlanego. W toku budowy mogą wystąpić różnice w stosunku do projektu, wynikające ze specyfiki prac budowlanych.

2. Powierzchnia użytkowa jest obliczona w świetle pionowych przegród w stanie wykończonym, na poziomie podłogi, bez uwzględnienia listew przypodłogowych, progów itp.

3. Powierzchnia lokali oraz pomieszczeń określona jest na podstawie rozporządzenia Ministra Rozwoju w sprawie szczegółowego zakresu i formy projektu budowlanego z dnia 11 września 2020 r. oraz przy uwzględnieniu treści Polskiej Normy PN-ISO 9836:2022-07.