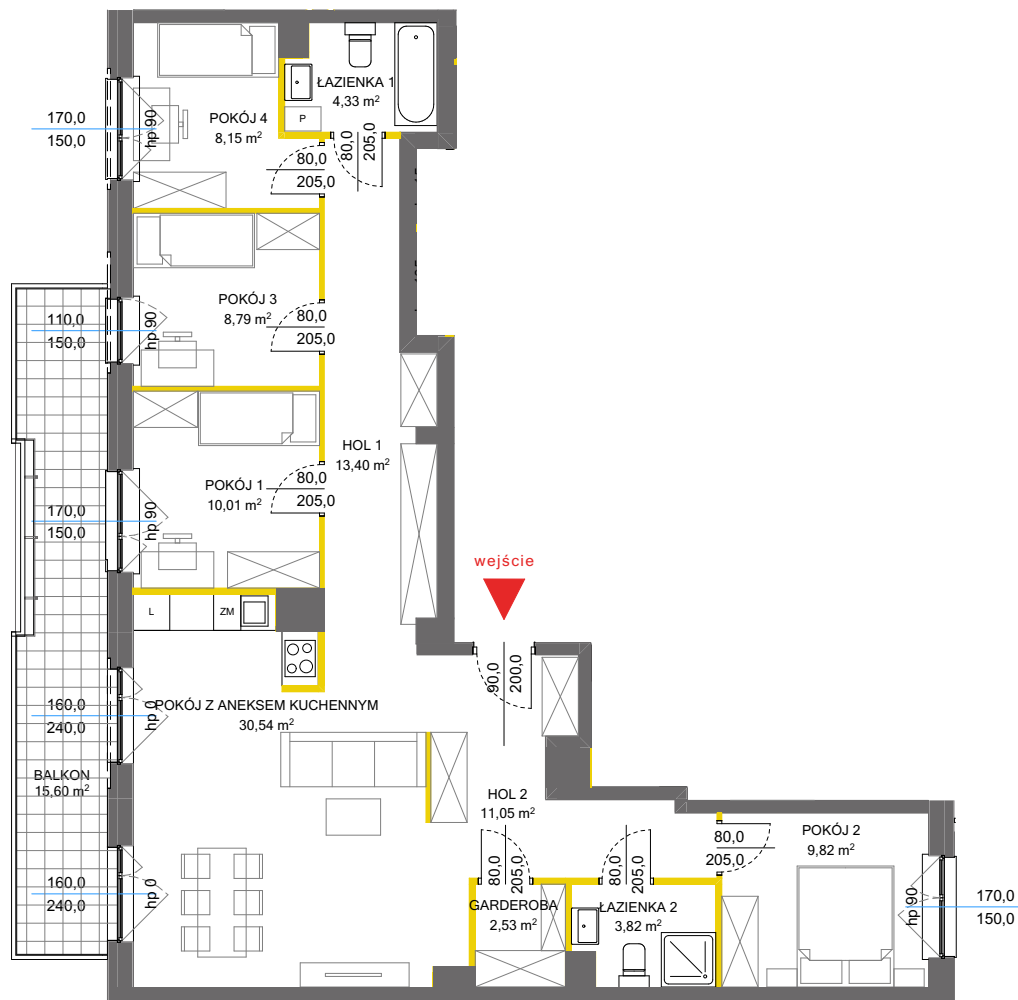


lokal mieszkalny
karta informacyjna inwestycji



LEGENDA:

- ścianki działowe nadające się do demontażu
- ścianki obudowy pionów instalacyjnych



data sporządzenia karty 01.04.2022

LOKAL NR 34

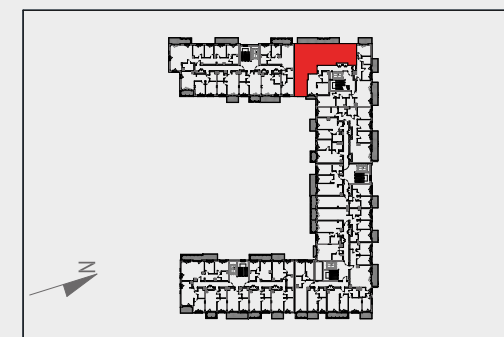
PIĘTRO	1
POW. UŻYTKOWA	105,29 m ²
POKOJE	5
KLATKA	2

HOL 1	13,40 m ²
HOL 2	11,05 m ²
POKÓJ Z ANEKSEM KUCHENNYM	30,54 m ²
POKÓJ 1	10,01 m ²
POKÓJ 2	9,82 m ²
POKÓJ 3	8,79 m ²
POKÓJ 4	8,15 m ²
ŁAZIENKA 1	4,33 m ²
ŁAZIENKA 2	3,82 m ²
GARDEROBA	2,53 m ²

BALKON	15,6 m ²
--------	---------------------

POWIERZCHNIA POD ŚCIANKAMI DZIAŁOWYMI NADAJĄCYMI SIĘ DO DEMONTAŻU	2,85 m ²
-------------------------------------------------------------------------	---------------------

POŁOŻENIE LOKALU W BUDYNKU



MIESZKANIE POWTARZALNE: 37, 40

Adres inwestycji: Warszawa, ul. Łopuszańska 53

BIURO SPRZEDAŻY

☎ 22 228 66 80