

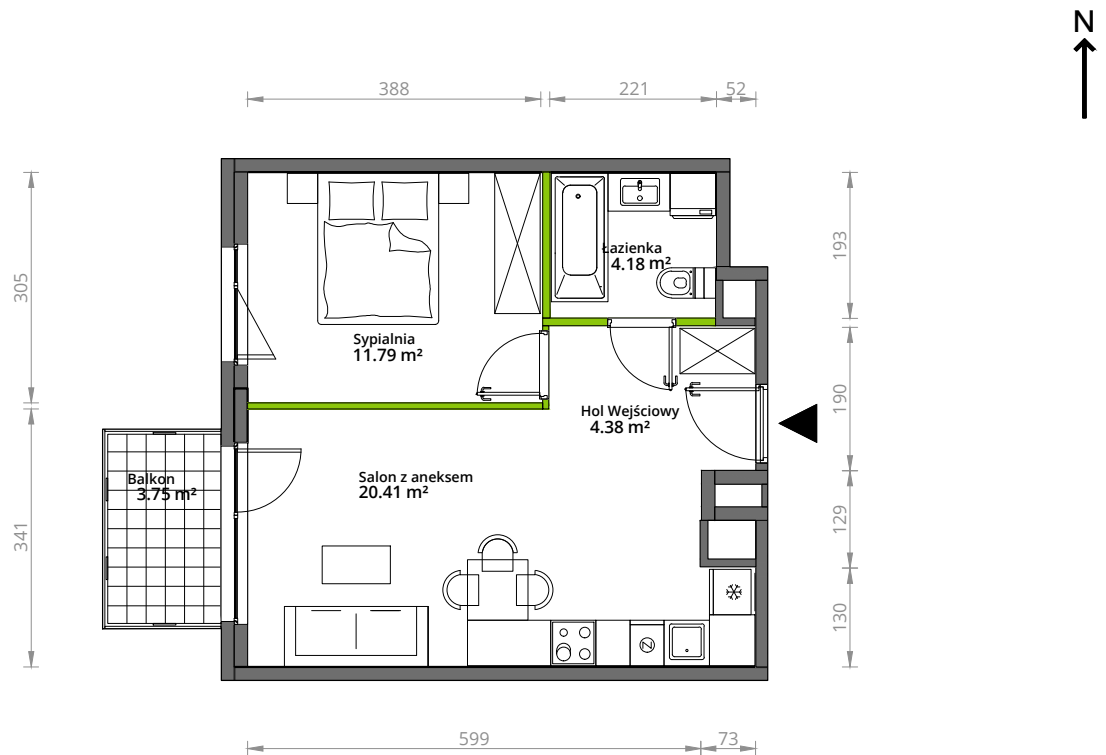
Aleje Praskie.

nr 98



Powierzchnia **40,76 m²**

Piętro 3

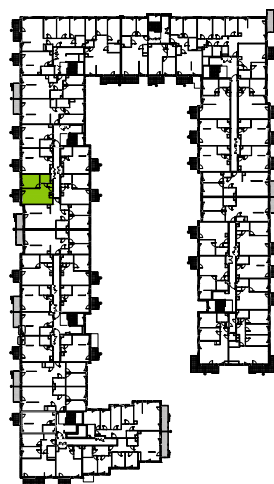


Aranżacja mieszkania jest przykładowa.

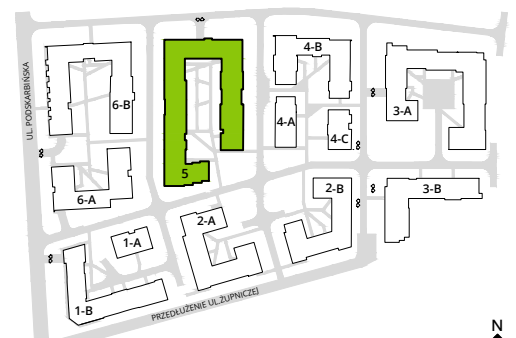
Powierzchnia użytkowa

hol wejściowy	4.38 m ²
łazienka	4.18 m ²
sypialnia	11.79 m ²
salon z aneksem	20.41 m ²
Razem	40,76 m²
+balkon	3.75 m ²

Rzut kondygnacji 3



Plan osiedla Budynek 5



U nas nigdy nie płacisz za powierzchnię pod ścianami działowymi.