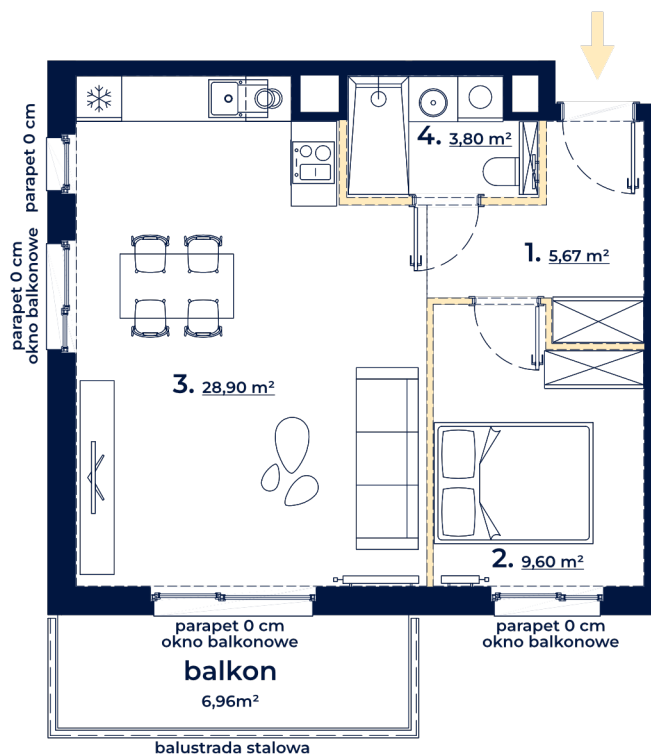





POW. UŻYTKOWA **47,97 m<sup>2</sup>**

POW. BALKONU **6,96 m<sup>2</sup>**

BUDYNEK C, KLATKA 1 **PIĘTRO 3**



-  ściany stałe
-  ściany możliwe do demontażu
-  linia obmiaru powierzchni



Skala 1:100



### plan osiedla

ul. Czerska



rzut budynku

- |                              |                      |
|------------------------------|----------------------|
| 1. korytarz                  | 5,67 m <sup>2</sup>  |
| 2. pokój                     | 9,60 m <sup>2</sup>  |
| 3. pokój z aneksem kuchennym | 28,90 m <sup>2</sup> |
| 4. łazienka                  | 3,80 m <sup>2</sup>  |

#### UWAGA:

1. Powierzchnia użytkowa lokalu została policzona zgodnie z Polską Normą PN-ISO 9836:2022-07, po wewnętrznym licu wykończonych ścian wydzielających lokal, z wyłączeniem z powierzchni użytkowej powierzchni zajętej przez ścianki działowe.
  2. Numeracja lokalu może ulec zmianie.
  3. Wyposażenie tylko w celach prezentacji, nie stanowi zobowiązania umownego.
  4. Niniejszy projekt nie stanowi oferty w rozumieniu przepisów Kodeksu Cywilnego.
  5. Możliwa różnica poziomów na wyjściu na taras i/lub balkon.
  6. Powierzchnia pomieszczeń jest powierzchnią wyliczoną na podstawie projektu.
  7. Poziom parapetu podaje się względem poziomu wykończonej posadzki w lokalu.
- Wydanie 3, data wydania karty: 19.09.2024 r.