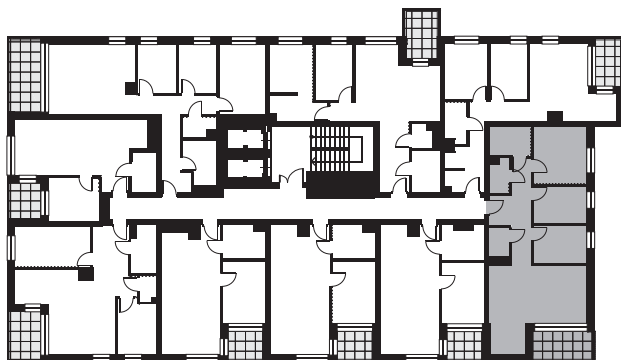
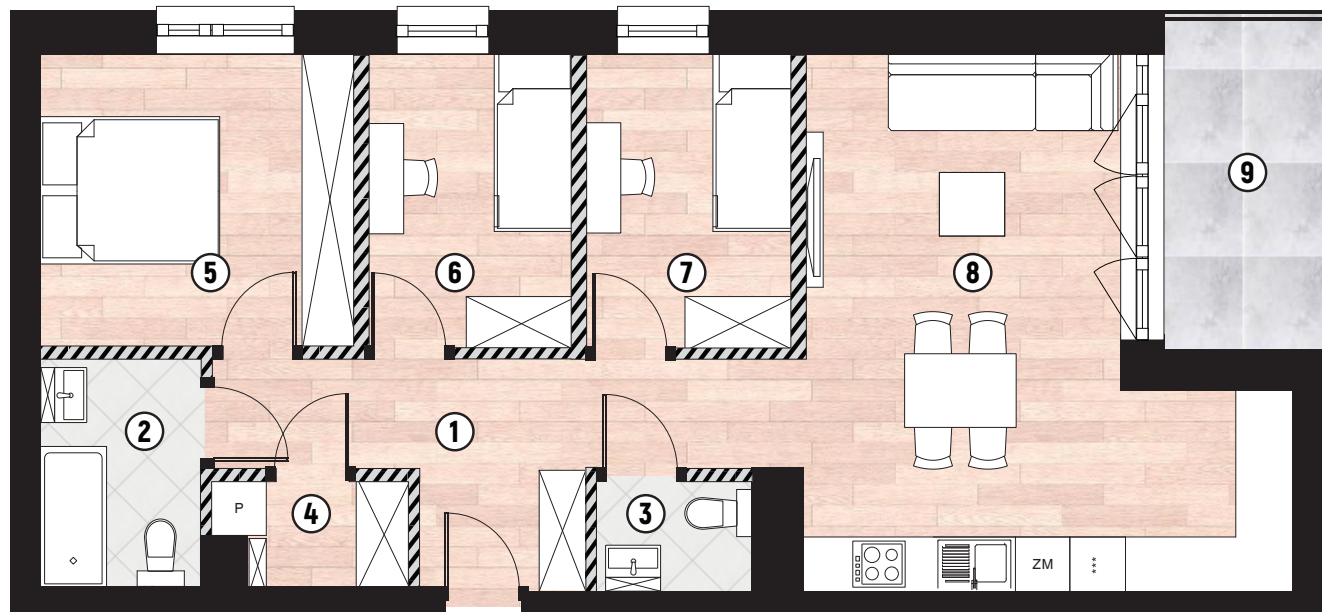


Mieszkanie Blok: **C**  
 Piętro: **6**  
 Powierzchnia: **73,07 m<sup>2</sup>**  
 Liczba pokoi: **4**

1. Korytarz	10,11 m <sup>2</sup>
2. Łazienka	4,48 m <sup>2</sup>
3. Toaleta	2,05 m <sup>2</sup>
4. Pralnia	2,54 m <sup>2</sup>
5. Pokój 1	11,35 m <sup>2</sup>
6. Pokój 2	7,46 m <sup>2</sup>
7. Pokój 3	7,46 m <sup>2</sup>
8. Salon + aneks kuchenny	24,68 m <sup>2</sup>
9. Balkon	6,72 m <sup>2</sup>



/// Ściany działowe możliwe do wyburzenia.  
 Powierzchnia pod ściankami 2,94 m<sup>2</sup>

\*Wymiary pomieszczeń podano na podstawie projektu budowlanego.  
 W toku budowy mogą wystąpić różnice w stosunku do stanu  
 wynikającego z projektu lub ze specyfiki prac budowlanych.  
 \*\*Aranżacja jest przykładowa i nie stanowi oferty handlowej.

