

# ZBOŻOWA

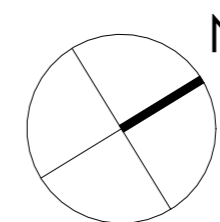
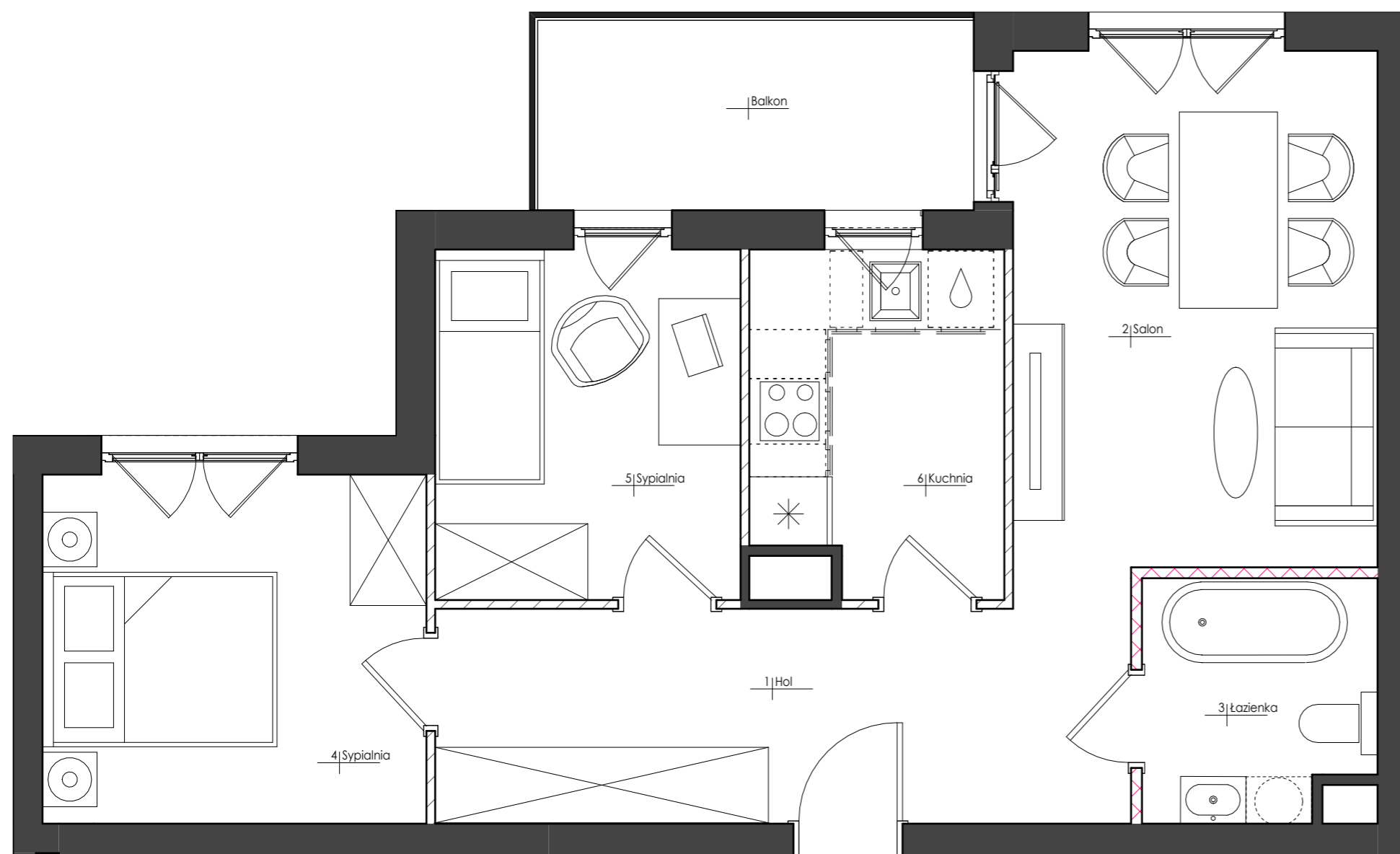
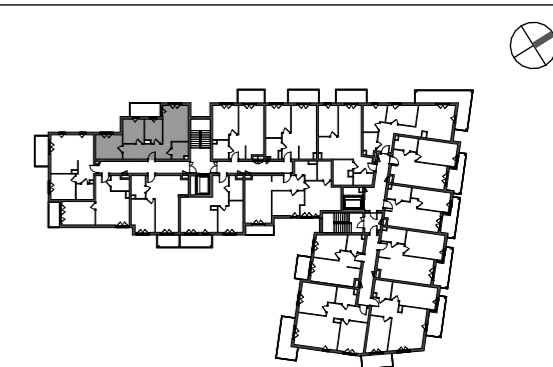
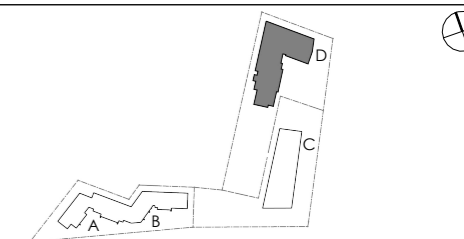





INWESTOR:  
Acciona Nieruchomości Sp. z o.o.  
ul. Lwowska 19, 00-660 Warszawa  
Biuro Sprzedaży:  
ul. Zbożowa 56, 81-020 Gdynia  
Tel. + 48 725 151 520  
www.acciona-nieruchomosci.pl

ZBOŻOWA 67, BUDYNEK D  
BUDYNEK MIESZKALNY Z GARAŻEM PODZIEMNYM  
LOKALIZACJA - UL. ZBOŻOWA, GDYNIA

## ZESTAWIENIE POMIESZCZEŃ

1	HOL	12,57m <sup>2</sup>
2	SALON	16,21m <sup>2</sup>
3	ŁAZIENKA	4,61m <sup>2</sup>
4	SYPIALNIA	11,26m <sup>2</sup>
5	SYPIALNIA	9,00m <sup>2</sup>
6	KUCHNIA	7,11m <sup>2</sup>
POWIERZCHNIA UŻYTKOWA		60,76m <sup>2</sup>



-  ŚCIANY NIEPODLEGAJĄCE ZMIANOM ARANŻACYJNYM
-  ŚCIANY PODLEGAJĄCE ZMIANOM ARANŻACYJNYM
-  ŚCIANY WYDZIELAJĄCE SANITARIAT

0 1 2 3 4 5 [m]

## KONDYGNACJA +7

NR BUDYNKU	PIĘTRO	NR LOKALU
<b>67</b>	<b>6</b>	<b>M/77</b>

TYP MIESZKANIA	3-POKOJOWE
POWIERZCHNIA UŻYTKOWA	60,76m <sup>2</sup>
POW. POD ŚCIANAMI DO ARANŻACJI	1,08m <sup>2</sup>
POWIERZCHNIA ROZLICZENIOWA	61,84m <sup>2</sup>

## UWAGI

Powierzchnia użytkowa lokalu jest określona zgodnie z zasadami zawartymi w polskiej normie PN-ISO 9836:2015-12 z uwzględnieniem obowiązujących przepisów prawa. Szczegółowe zasady rozliczenia powierzchni użytkowej/rozliczeniowej znajdują się w umowie deweloperskiej/przedwstępnej. Przedstawiona na karcie aranżacja lokalu ma charakter przykładowy. Wrysowane wyposażenie: meble, wewnętrzna stolarka drzwiowa oraz elementy białego montażu służą celom prezentacji i nie stanowią zobowiązania umownego. Rozkład, wielkość i sposób/kierunek otwierania okien i drzwi a także położenie sanitariatów jest poglądowe i może ulegać modyfikacjom.

SKALA 1:50 20.05.2023

Pracownia Projektowa Front Sp. z o. o.  
Al. Zwycięstwa 96/98 PPNT bud.2, lok. D-11  
Gdynia 81-451