

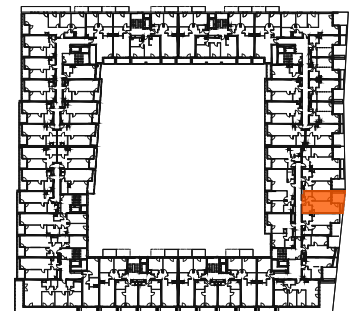
## Mieszkanie 192

### 2 pokoje z aneksem

klatka	F
nr lokalu	192
piętro	5
kondygnacja	6
loggia	10.03 m <sup>2</sup>

### oznaczenia pomieszczeń

01.	przedpokój	5.17 m <sup>2</sup>
02.	salon z aneksem	18.89 m <sup>2</sup>
03.	łazienka	4.44 m <sup>2</sup>
04.	pokój	11.97 m <sup>2</sup>
05.	garderoba	2.51 m <sup>2</sup>



### Budynek B

pow. użytkowa 42.98 m<sup>2</sup>

ściany działowe nadające się do demontażu  
konstrukcja i szachty instalacyjne

Powierzchnia użytkowa lokalu wyliczona zgodnie z normą PN-ISO 9836:2022-07. Szczegółowe zasady ustalenia powierzchni lokalu po jego wybudowaniu określa umowa deweloperska. Karta katalogowa jest załącznikiem do umowy deweloperskiej. Powierzchnia lokalu może ulec zmianom w przypadkach określonych umową deweloperską. Aranżacja ma charakter przykładowy, umeblowanie nie stanowi wyposażenia lokalu.

**PROFBUD** biuro@profbud.info  
tel. 605 606 606

**MA** MąkaSojka