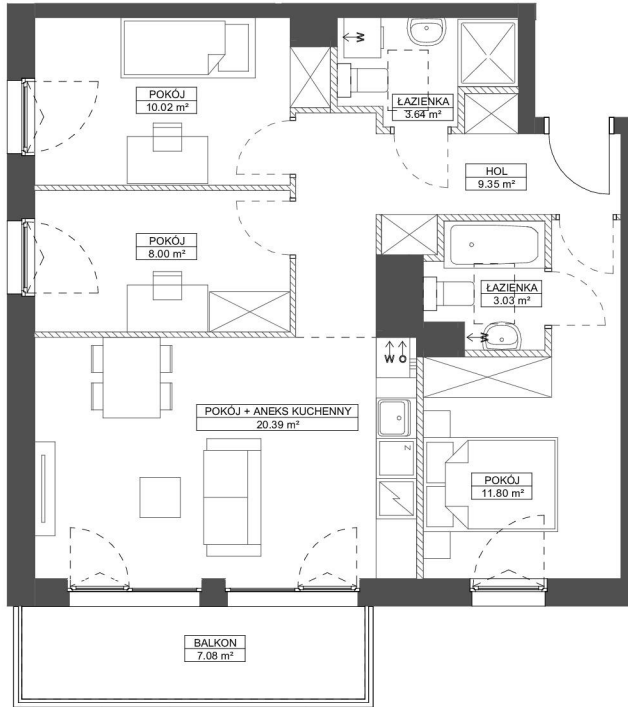


FORESTERIA

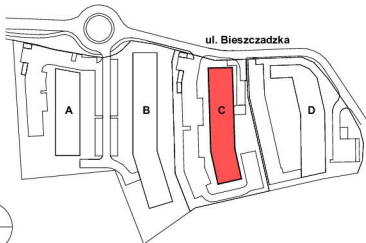
BUDYNEK C

GDYNIA - KACZE BUKI, UL. BIESZCZADZKA

KARTA MARKETINGOWA



SCHEMAT LOKALIZACJI:



SCHEMAT LOKALU MIESZKALNEGO NA PIĘTRZE:



SCHEMAT MA CHARAKTER R. JEDYNE POOL ADYWY. W PRZYPADKU EWENTUALNYCH ROZBIŻNOŚCI POMIĘDZY SCHEMATEM A PROJEKTEM BUDOWLANYM, WYDĄCY SIĘ JEST PROJEKT BUDOWLANY.

ROBYG

KAJAR INVESTMENT sp. z o.o.

Ul. Górczewska 5/7/9 lok.16, 01-189 Warszawa



BJK Architekci Sp. z o.o.

UL. BOLESŁAWA PRUSA 18, 81-431 GDYNIA

TEL. 506 314 286

| | | | |
|--------------|---------------------------------------|----------------------|----------|
| FAZA: | DATA: | NR MIESZKANIA: | |
| 2B | 09.01.2025 | | C.3.M.02 |
| IŁOŚĆ POKOI: | POW. UŻYTKOWA MIESZKANIA PN-ISO 9836: | 66,23 m ² | |
| 4 | POW. MIESZKANIA POD ŚCIANKAMI: | 2,43 m ² | |
| | ŁĄCZNA POWIERZCHNIA MIESZKANIA: | 68,66 m ² | |

| | | |
|---------|--------------------------|---------------|
| PIĘTRO: | POW. BALKONU: | POW. LOGGI: |
| | 3 7,08 m ² | - |
| KLATKA: | POW. TARASU: | POW. OGRÓDKA: |
| | A - | - |

LEGENDA: ŚCIANKI W WYCIĄGI WENTYLACYJNE MIEJSCE PODŁĄCZENIA OKAPU KUCHENNEGO

UWAGA:

- POWIERZCHNIE LICZONE WYG NORMY PN-ISO 9836
- ZE WZGLĘDU NA TRWAŁE PRACE PROJEKTOWE POWIERZCHNIE I LUB WYMIARY MOGA LIEĆ ZMIANIE
- WYPOSAŻENIE TYLKO W CELACH PREZENTACJI. NIE STANOWI ZOBOWIĄZANIA DROWNEGO
- NIE MIEJSZY PROJEKT NIE STANOWI OŚWIETLENIE WŁAZIENIA PRZEPROWADZANIE CYRKOLOWEGO
- WYŚCISZE NA BALKONIE TARASIE - MOŻLIWA ROZDZIAŁA PRZODKOWI
- PRZY KANAŁACH I OKNACH WENTYLACYJNE STANOWIĄ CZĘŚĆ WEPOLNA METALICZNY BUDYNKU
- W PRZYPADKU WYSTĘPOWANIA OTWÓRUK REWIZYJNEGO NA PIONIE, MUSI BYĆ ZAPROWIDNY DOSTĘP DO MIEGO,
- ZOBOWIĄZANIE Z DOKUMENTACJI TECHNICZNA
- W PRZYPADKU WYSTĘPOWANIA PODWÓJNYCH DRZWI BALKONOWYCH TYLKO JEDNO SKRZYDŁO DRZWIOWE JEST WYPOSAŻONE W KLAMKĘ